

6.2 STAZIONE DI MONITORAGGIO 20000100 – PONTE VIA SALINA – ALBERETO DI MONTESCUDO

Caratteristiche del punto:

Questo punto di campionamento si trova al confine fra la provincia di Rimini e lo Stato di San Marino consentendo così di valutare lo stato di qualità delle acque in ingresso nel territorio provinciale.



Fig. 6.1 Rilievo fotografico punto monitoraggio Marano 1 (cod. 20000100)

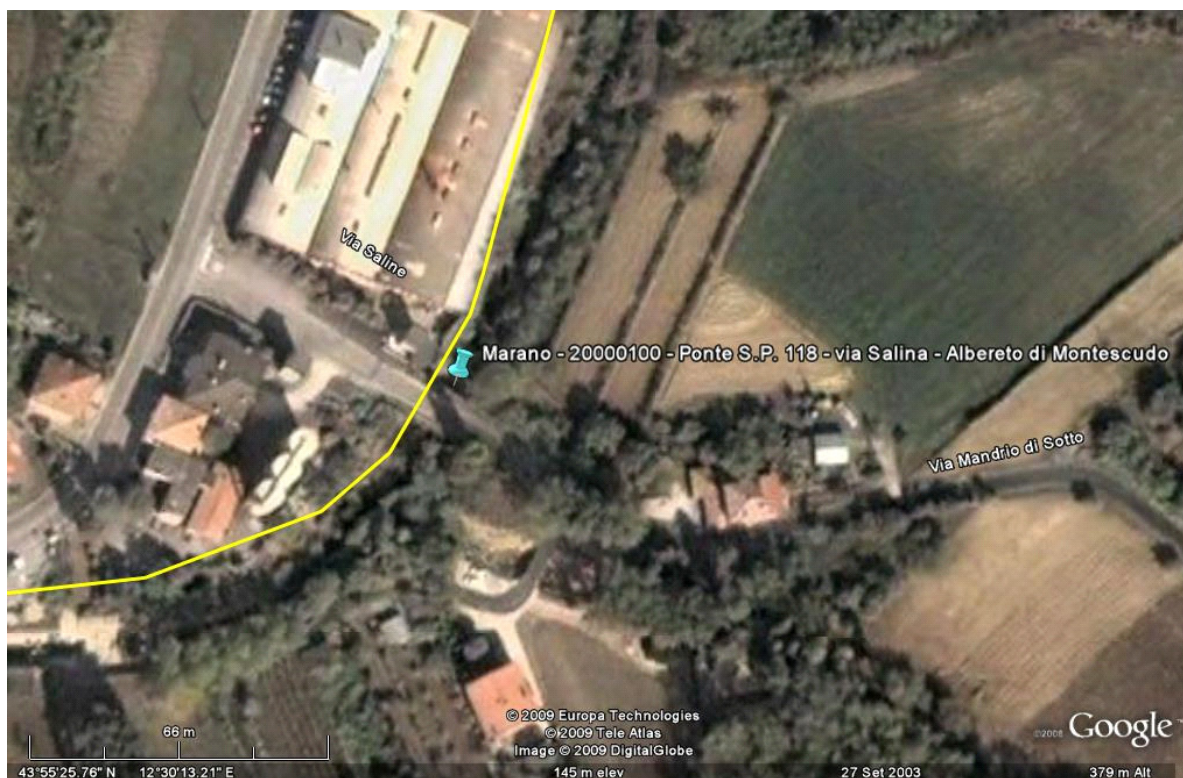
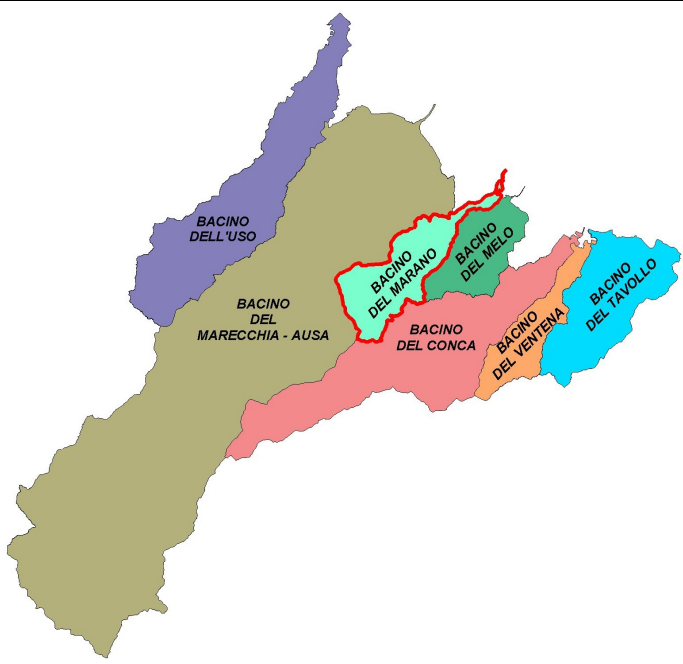
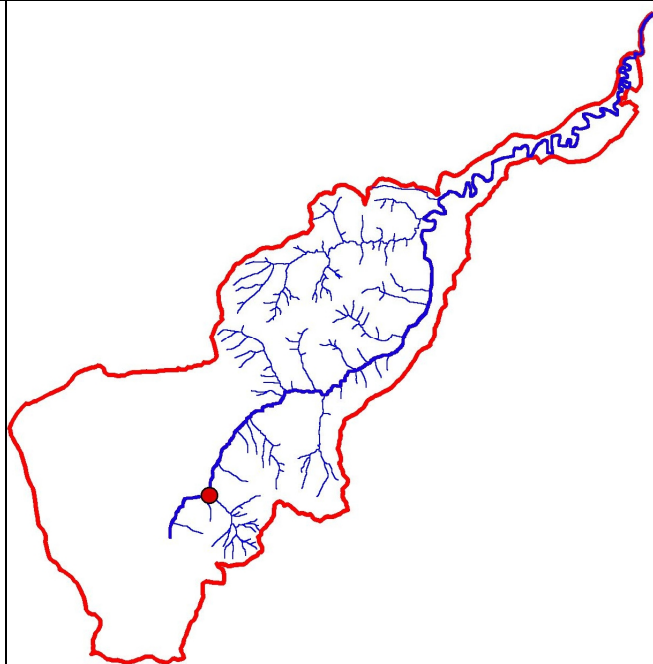



Fig. 6.2: Immagine satellitare punto monitoraggio Marano 1 (Fonte: Google Earth, 2009)

BACINO MARANO

Bacino idrografico	Marano
Corso d'acqua	Torrente Marano
Codice – Tipo	20000100 – B
Localizzazione	Ponte Via Salina – Albereto – Montescudo
	
	
	

BACINO MARANO**Classificazione anno 2009****Bacino idrografico:** MARANO**Corso d'acqua:** Marano**Codice punto di prelievo:** 20000100**Stazione:** Ponte Via Salina - Albereto - Montescudo**Tipo:** B**MACRODESCRITTORI**

<i>Data</i>	<i>(100-OD)</i> %	<i>BOD5</i> (mg/L O ₂)	<i>COD</i> (mg/L O ₂)	<i>Azoto ammoniacale</i> (mg/L N)	<i>Azoto nitrico</i> (mg/L N)	<i>Fosforo totale</i> (mg/L P)	<i>E. coli</i> (UFC/100 mL)
19/01/2009	3	<2	8	0.05	3.7	0.1	2600
09/02/2009	10	2	9	0.06	2.5	0.12	500
04/03/2009	9	3	12	0.05	1.5	0.15	2800
06/04/2009	0	3	10	<0.02	0.8	0.05	300
13/05/2009	14	<2	9	0.03	0.5	<0.01	200
08/06/2009	22	2	7	0.04	0.6	0.01	<100
06/07/2009	20	<2	8	0.02	<0.2	1.04	100
03/08/2009	48	3	16	0.06	0.2	0.01	800
02/09/2009	46	<2	14	0.08	1.8	<0.01	555
06/10/2009	23	<2	25	<0.02	0.2	<0.01	260
04/11/2009	3	2	13	<0.02	1.8	<0.01	782
01/12/2009	11	<2	12	0.12	1.1	0.07	14000
<i>Numero dati</i>	12	12	12	12	12	12	12
<i>75° percentile</i>	22	2	13	0.06	1.8	0.11	1250
<i>Livello singolo indicatore</i>	3	1	3	2	3	2	3
<i>Punteggio</i>	20	80	20	40	20	40	20

I valori inferiori al limite di rilevabilità sono considerati, ai fini dell'elaborazione, pari al 50% del limite stesso.

Punteggio complessivo: 240**Livello di inquinamento da Macrodescrittori:** 2**INDICE BIOTICO ESTESO**

<i>Data</i>	<i>Valore</i>	<i>Classe di Qualità</i>
30/04/2009	6	III
18/11/2009	5-4	IV

Valore medio: 5**Classe media di Qualità:** IV**STATO ECOLOGICO****Classe** 4