

ARPA Sezione di Rimini
BACINO TORRENTE TAVOLLO

**Trend IBE
Torrente TAVOLLO**

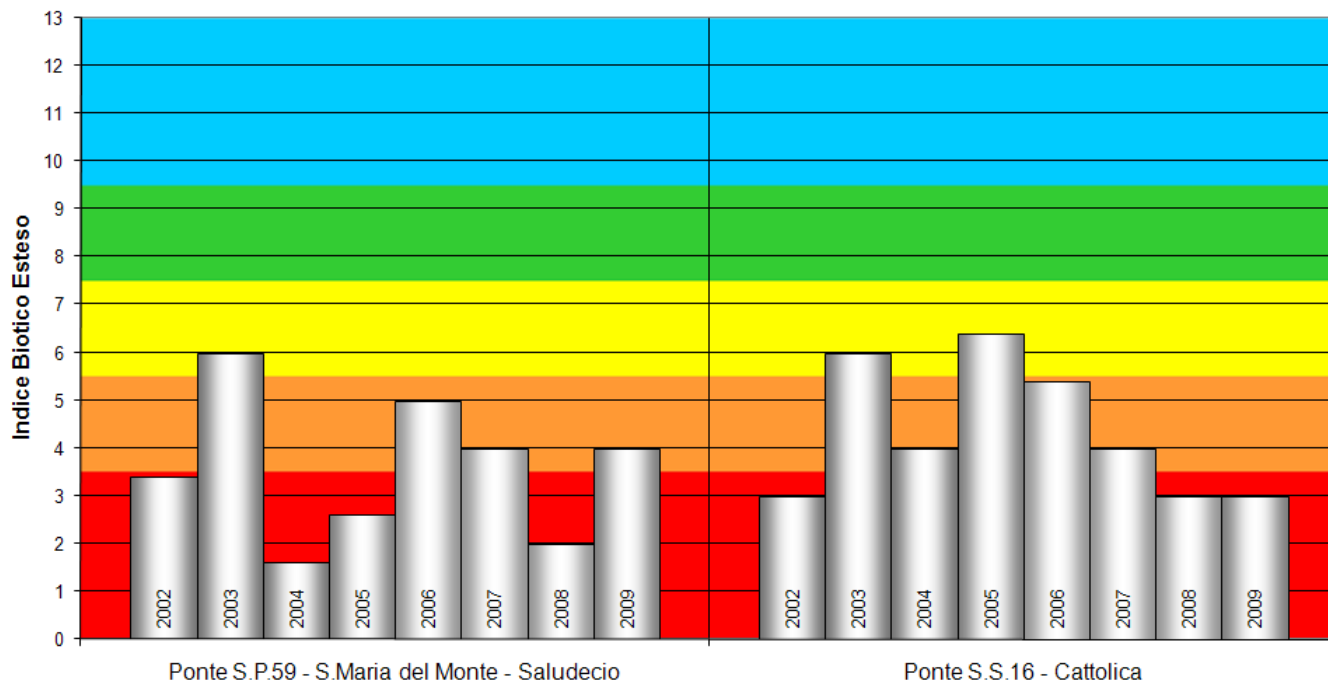


Grafico 10.2 – Trend IBE torrente Tavollo

**Torrente TAVOLLO
- 2009 -**

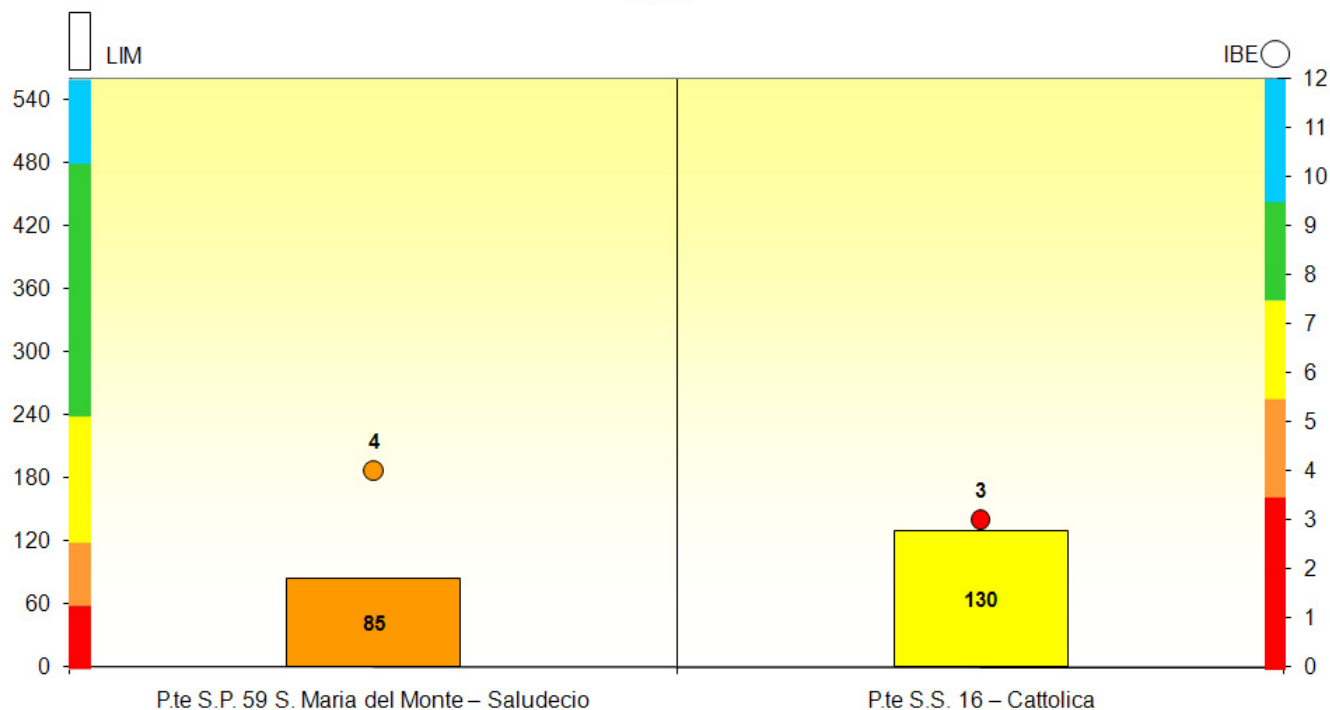


Grafico 10.3 Confronto LIM IBE anno 2009

ARPA Sezione di Rimini
BACINO TORRENTE TAVOLLO

**Trend SECA
Torrente TAVOLLO**

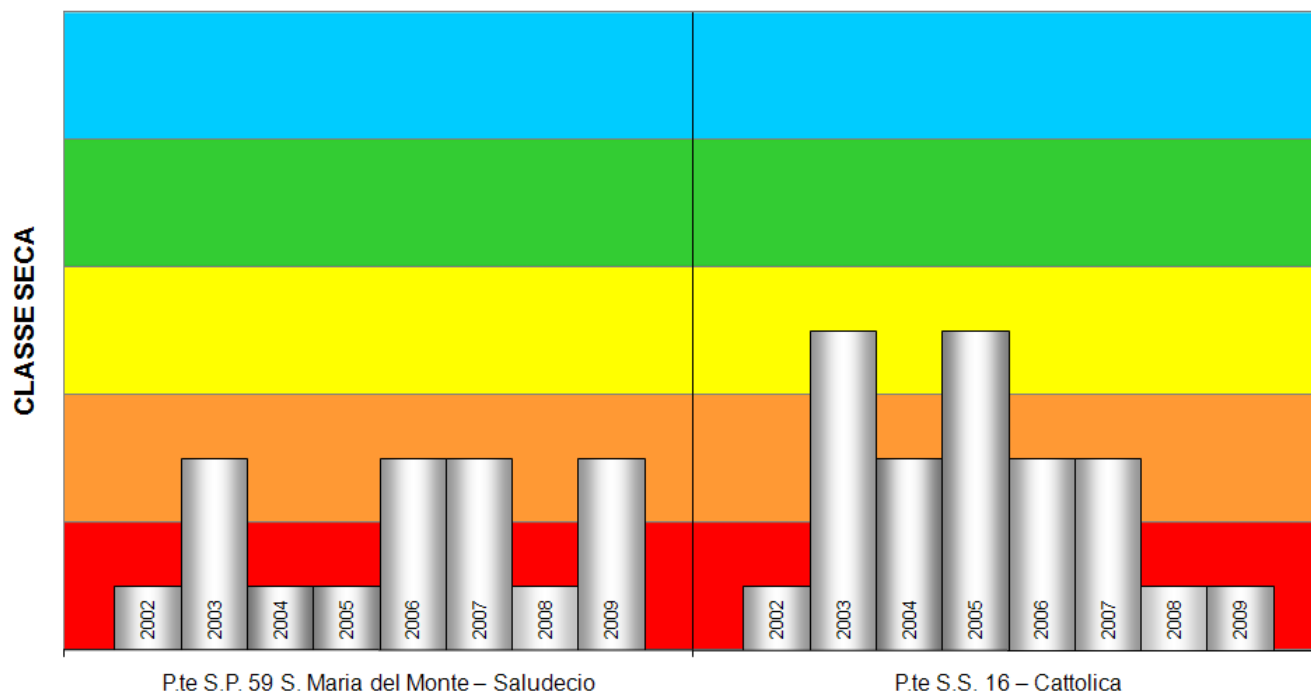


Grafico 10.4 – Trend SECA torrente Tavollo

10.3 STAZIONE DI MONITORAGGIO 24000200 – PONTE S.S. 16 – CATTOLICA

Caratteristiche del punto:

Il punto si trova in
prossimità di attività
industriali ed
artigianali.



Fig. 10.3: Rilievo fotografico punto monitoraggio Tavollo 2 (cod. 24000200)

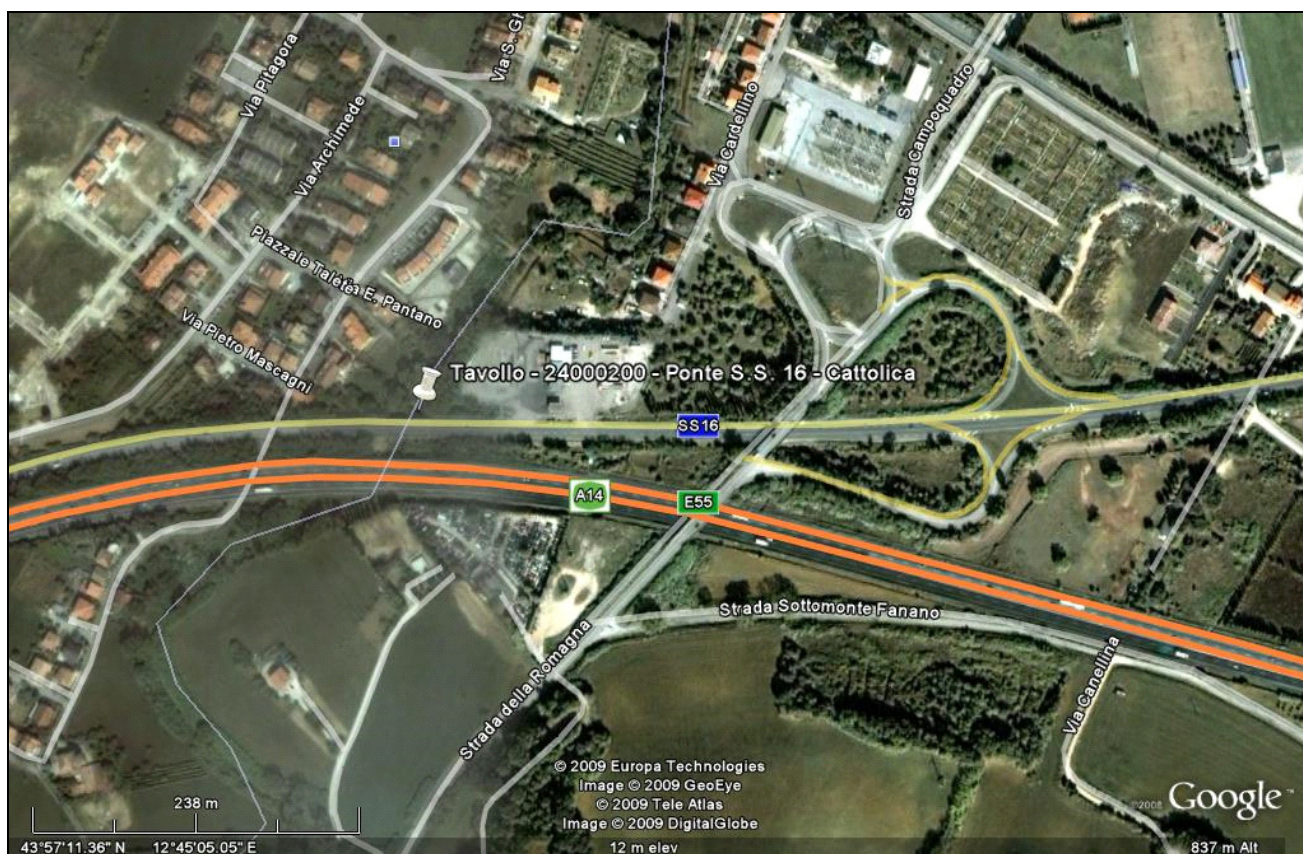
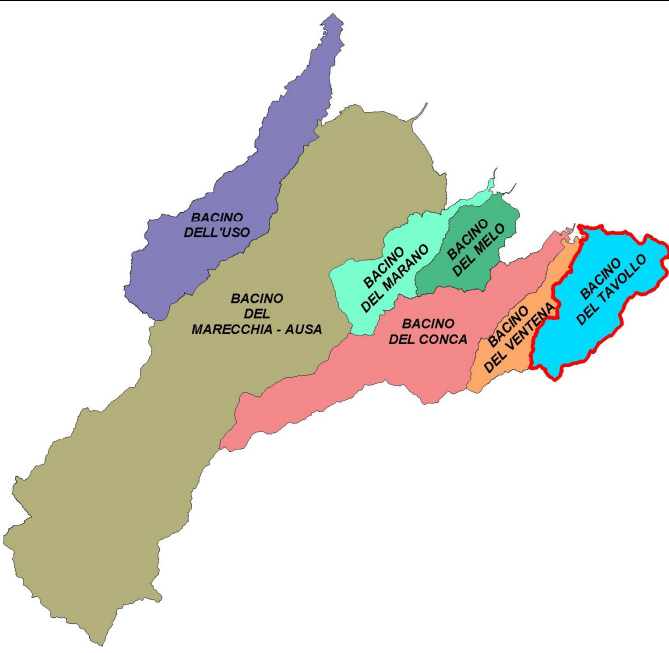

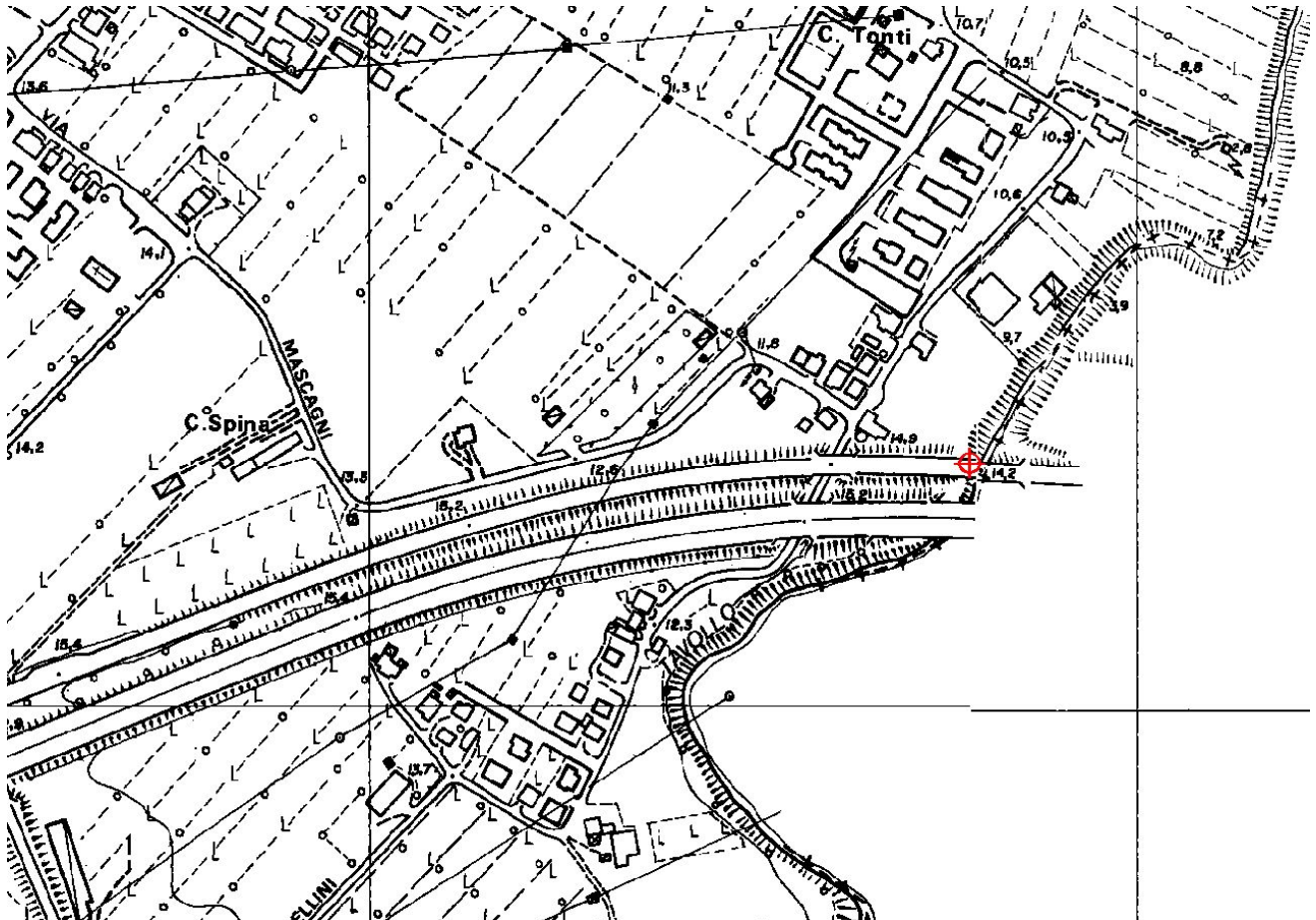


Fig. 10.4: Immagine satellitare punto monitoraggio Tavollo 2 (Fonte: Google Earth, 2009)

BACINO TORRENTE TAVOLLO

Bacino idrografico	Tavollo
Corso d'acqua	Torrente Tavollo
Codice - Tipo	24000200 - B
Localizzazione	Ponte S.S. 16 - Cattolica
 	
	

ARPA Sezione di Rimini
BACINO TORRENTE TAVOLLO



Classificazione anno 2009

Bacino idrografico: TAVOLLO

Corso d'acqua: Tavollo

Codice punto di prelievo: 24000200

Stazione: Ponte S.S.16 - Cattolica

Tipo: B

MACRODESCRITTORI

<i>Data</i>	<i>(100-OD) %</i>	<i>BOD5 (mg/L O2)</i>	<i>COD (mg/L O2)</i>	<i>Azoto ammoniacale (mg/L N)</i>	<i>Azoto nitrico (mg/L N)</i>	<i>Fosforo totale (mg/L P)</i>	<i>E. coli (UFC/100 mL)</i>
12/01/2009	13	3	17	0.56	11.8	0.23	4500
02/02/2009	15	4	13	0.42	7.2	0.16	4200
09/03/2009	12	3	13	0.07	4.2	0.04	100
06/04/2009	12	3	13	0.04	4.4	0.16	400
04/05/2009	37	3	14	0.11	3.7	0.26	1200
08/06/2009	60	4	14	0.51	1.4	0.31	2400
06/07/2009	64	4	37	0.18	0.9	0.21	2500
03/08/2009	48	3	9	0.08	4.8	0.31	3700
29/09/2009	47	<2	11	<0.02	6.6	0.4	6300
19/10/2009	42	6.8	24	1.14	1.7	0.29	1300
05/11/2009	43	3	24	<0.02	1	0.09	500
02/12/2009	47	<2	18	0.23	0.9	0.24	220
<i>Numero dati</i>	12	12	12	12	12	12	12
<i>75° percentile</i>	47	4	20	0.44	5.3	0.30	3825
<i>Livello singolo indicatore</i>	4	2	4	3	4	3	3
<i>Punteggio</i>	10	40	10	20	10	20	20

I valori inferiori al limite di rilevabilità sono considerati, ai fini dell'elaborazione, pari al 50% del limite stesso.

Punteggio complessivo: 130

Livello di inquinamento da Macrodescrittori: 3

INDICE BIOTICO ESTESO

<i>Data</i>	<i>Valore</i>	<i>Classe di Qualità</i>
29/04/2009	3	V
17/11/2009	2-3	V

Valore medio: 3

Classe media di Qualità: V

STATO ECOLOGICO

Classe 5

Livello di Inquinamento da Macrodescrittori

Il punteggio complessivo di **130** attribuisce a questo punto di monitoraggio il **livello 3**, anche se molto prossimo alla linea di confine con il livello 4. Il Livello di Inquinamento da Macrodescrittori può considerarsi in linea con gli anni precedenti, ad eccezione degli anni 2003 e 2005, nei quali si era registrato un significativo miglioramento della qualità chimico microbiologica.

Indice Biotico Esteso

La classe media di qualità biologica registrata nel 2009 (**classe V**) riprende il valore riscontrato nel 2008 e conferma il trend di graduale peggioramento registrato negli ultimi quattro anni.

Stato Ecologico

Lo Stato Ecologico risulta fortemente influenzato negativamente dal valore medio assunto dall'Indice Biotico Esteso e risulta nel 2009 pari ad una **classe 5**.

Osservando il grafico 10.4 (pag. 118), si nota che lo **Stato Ecologico** riflette il trend di peggioramento negli anni già registrato relativamente alla qualità biologica del corso d'acqua.

Osservazioni sull'asta fluviale

È difficile trarre conclusioni circa l'andamento della qualità del torrente Tavollo lungo l'asta fluviale, in quanto il monitoraggio nella stazione a monte è risultato, nel 2009, parziale e la relativa classificazione risulta solo indicativa.