




PROVINCIA DI RIMINI

Bacino fiume Marecchia

CARTA N° 7

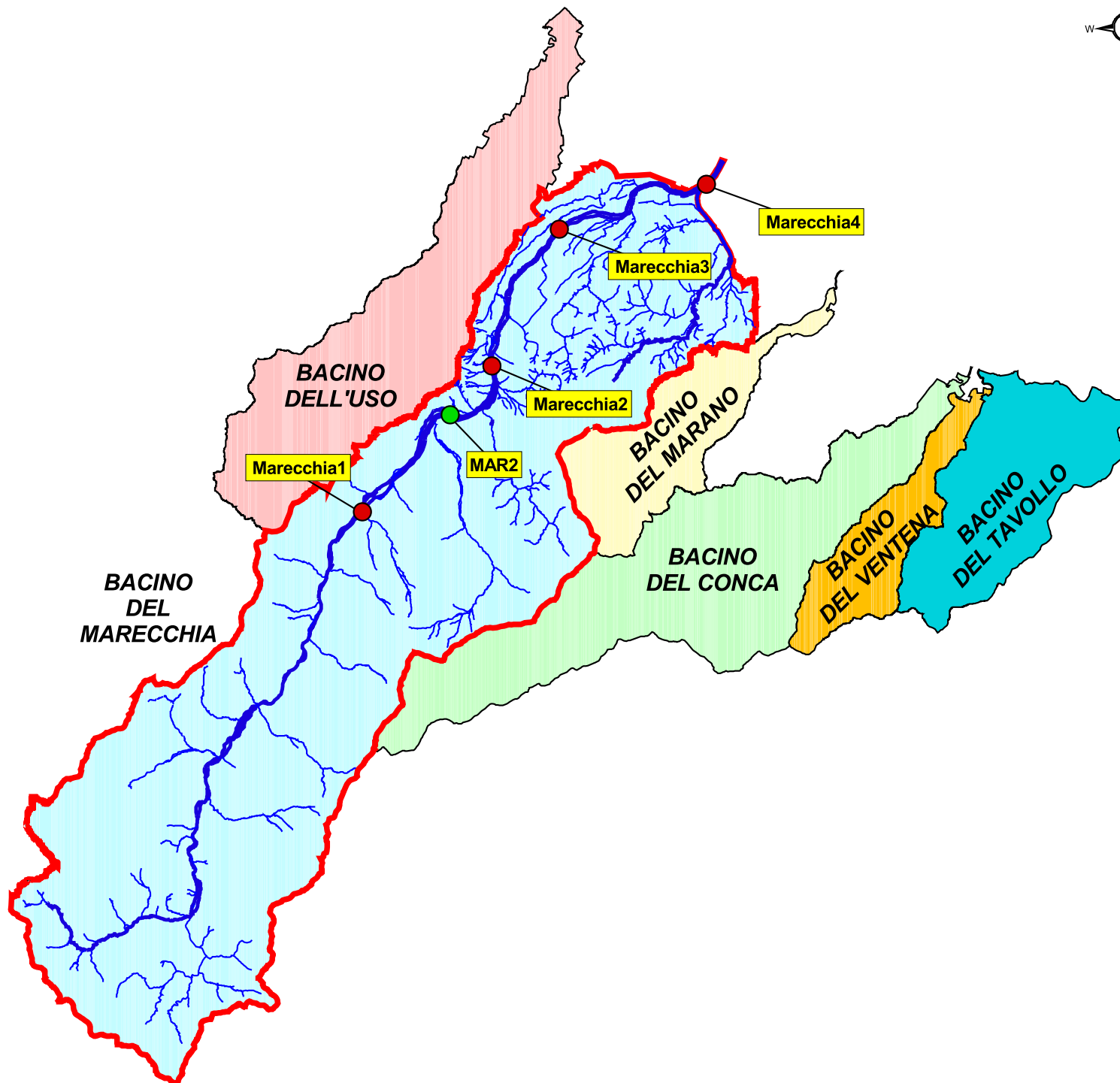
RETICOLO IDROGRAFICO E
PUNTI DI CAMPIONAMENTO

Legenda

-  *Punti di campionamento (rete 1° grado)*
-  *Punti di campionamento (rete 2° grado)*
-  *Idrografia di superficie*

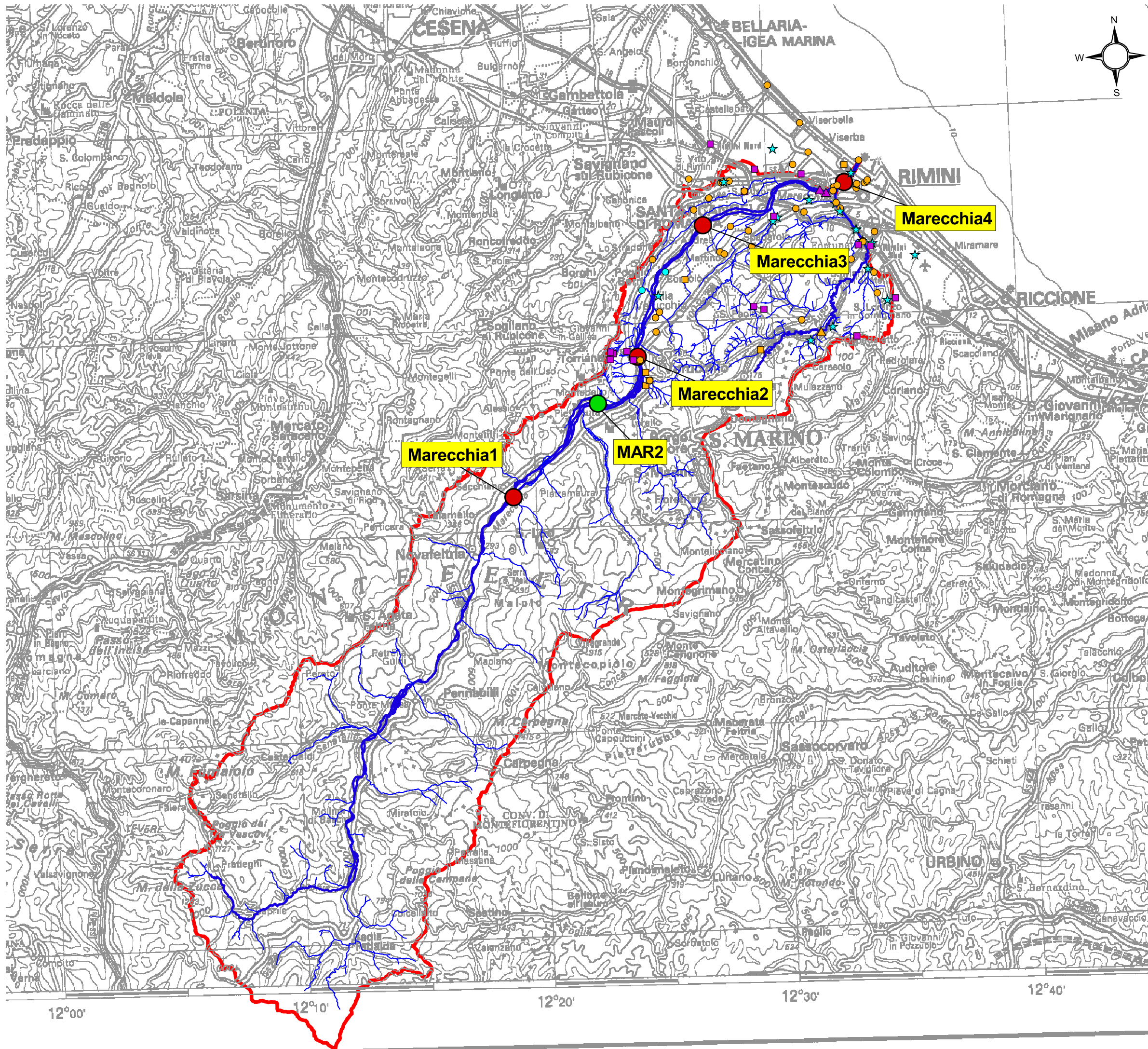
Scala 1 : 300.000

0 2 4 6 8 10 chilometri



Ubicazione punti

Marecchia1	Ponte per Secchiano - S. Leo (PS) Codice: 19000100
MAR2	A valle immissione torrente Mazzocco Codice: 19000101
Marecchia2	Ponte Verucchio Codice: 19000200
Marecchia3	Ponte S.P. 49 - Santarcangelo di R. Codice: 19000300
Marecchia4	a monte cascatelle Via Tonale - Rimini Codice: 19000600



PROVINCIA DI RIMINI

Bacino fiume Marecchia

CARTA N° 8

UBICAZIONE SCARICHI PUBBLICI E
PUNTI DI CAMPIONAMENTO

Scala 1 : 200.000



Legenda

- Bacino idrografico
- Idrografia di superficie
- Punti di campionamento (rete 1° grado)
- Punti di campionamento (rete 2° grado)

Acque reflue urbane e domestiche non trattate

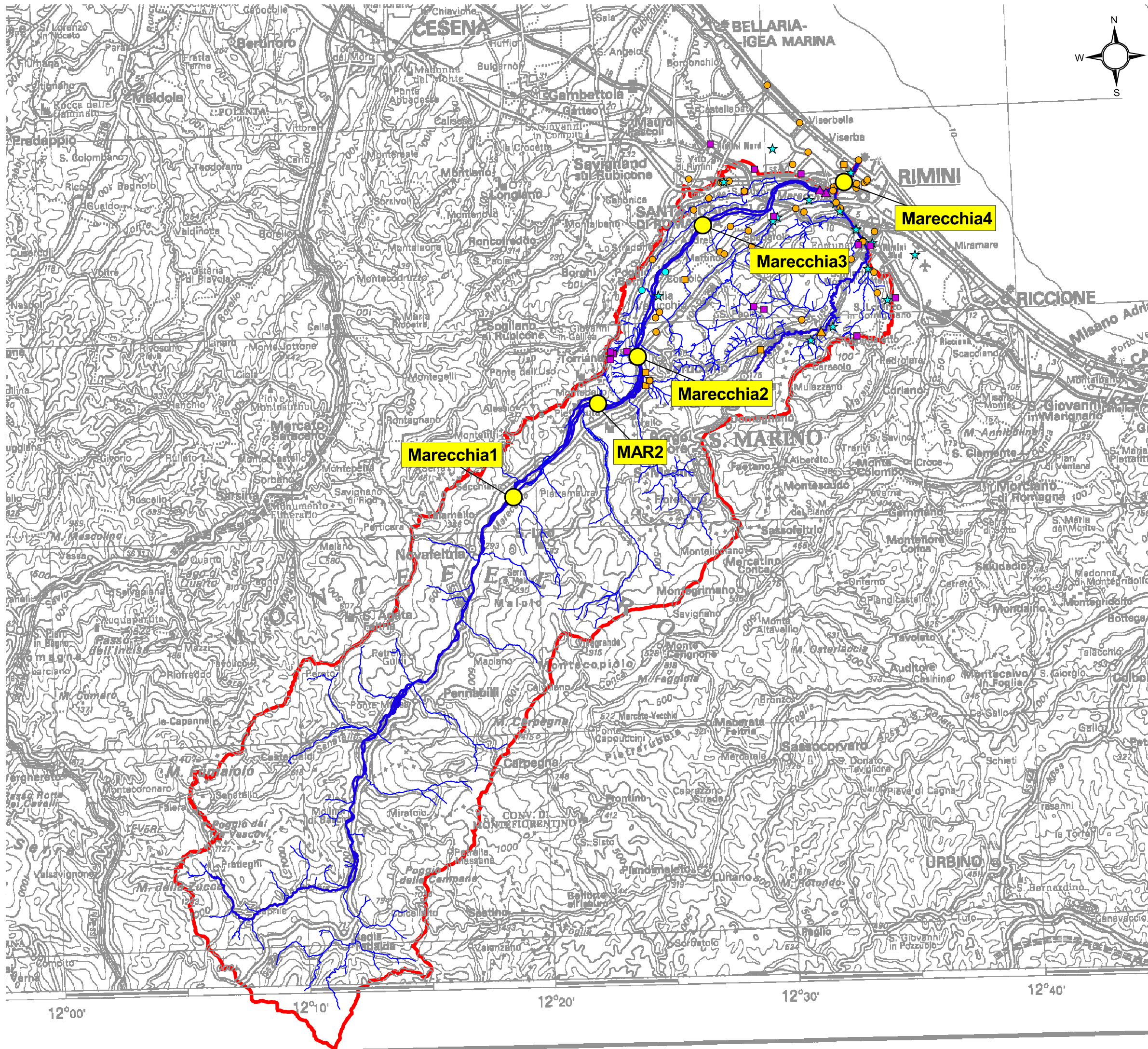
- Sfiatore acque miste
- Sfiatore di emergenza centraline di sollevamento acque miste
- ▲ Sfiatore di emergenza centraline di sollevamento acque nere
- ★ Scarico di acque reflue domestiche in acque superficiali

Aque reflue urbane e domestiche trattate

- Scarico in acque superficiali da vasca Imhoff
- ★ Scarico da vasca Imhoff in sub-irrigazione
- ▲ Scarico impianto di depurazione centralizzato

Acque meteoriche

- ★ Scarico diretto di acque meteoriche
- Scarico da vasche acque meteoriche



PROVINCIA DI RIMINI

Bacino fiume Marecchia

CARTA N° 9

STATO ECOLOGICO
CORSO D'ACQUA
- Anno 2004 -

Scala 1 : 200.000

0 2 4 6 8 10 chilometri

Legenda

Stato Ecologico Corso d'Acqua (SECA)

- Classe 1
- Classe 2
- Classe 3
- Classe 4
- Classe 5

Bacino idrografico

Idrografia di superficie

Acque reflue urbane e domestiche non trattate

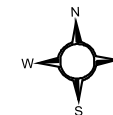
- Sfioratore acque miste
- Sfioratore di emergenza centraline di sollevamento acque miste
- Sfioratore di emergenza centraline di sollevamento acque nere
- Scarico di acque reflue domestiche in acque superficiali

Acque reflue urbane e domestiche trattate

- Scarico in acque superficiali da vasca Imhoff
- Scarico da vasca Imhoff in sub-irrigazione
- Scarico impianto di depurazione centralizzato

Acque meteoriche

- Scarico diretto di acque meteoriche
- Scarico da vasche acque meteoriche






PROVINCIA DI RIMINI

Bacino torrente Marano

CARTA N° 10

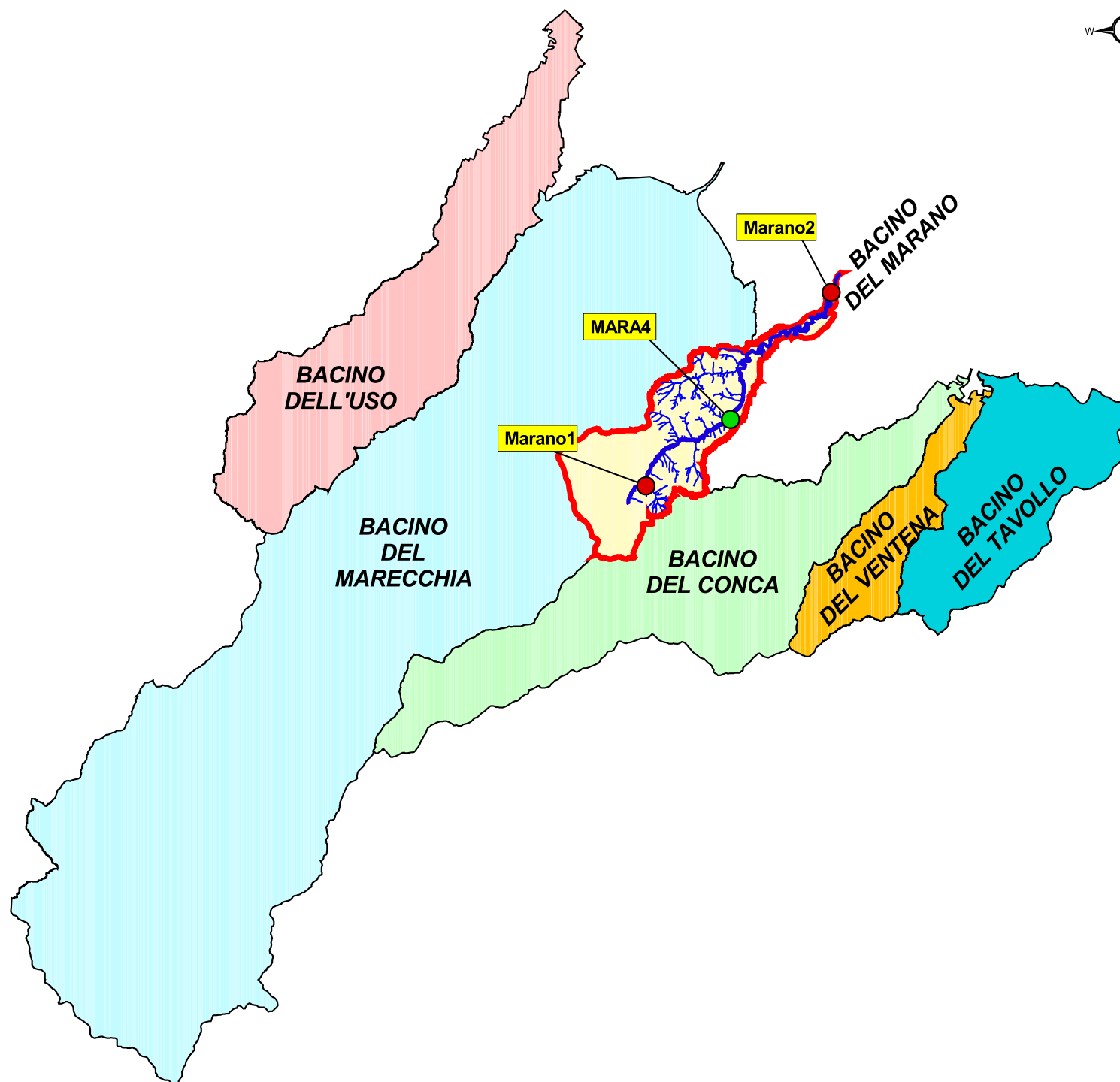
RETICOLO IDROGRAFICO E
PUNTI DI CAMPIONAMENTO

Legenda

-  Punti di campionamento (rete 1° grado)
-  Punti di campionamento (rete 2° grado)
-  Idrografia di superficie

Scala 1 : 300.000

0 2 4 6 8 10 chilometri



Ubicazione punti

- | | |
|-----------------|---------------------------------------------------------------------|
| Marano 1 | Ponte Via Salina - Albereto - Montescudo
Codice: 20000100 |
| MARA4 | Parco del Marano - Ponte per Vecciano - Coriano
Codice: 20000101 |
| Marano 2 | Ponte S.S. 16 - S. Lorenzo - Riccione
Codice: 20000200 |