

Campagna di rilevamento della qualità dell'aria



Agenzia regionale per la prevenzione, l'ambiente e l'energia dell'Emilia-Romagna
Servizio Sistemi Ambientali Area Ovest - sede di Reggio Emilia

Via Amendola, 2 – 42122 Reggio Emilia | tel 0522.336011 | fax 0522.330546 | re-urp@arpa.emr.it | pec aoare@cert.arpa.emr.it

Sede legale: Via Po, 5 - 40139 Bologna | tel 051.6223811 | fax 051.543255 | urpdg@arpa.emr.it | www.arpae.it
pec: dirgen@cert.arpa.emr.it | P. iva e C.F. 04290860370

Dati della campagna

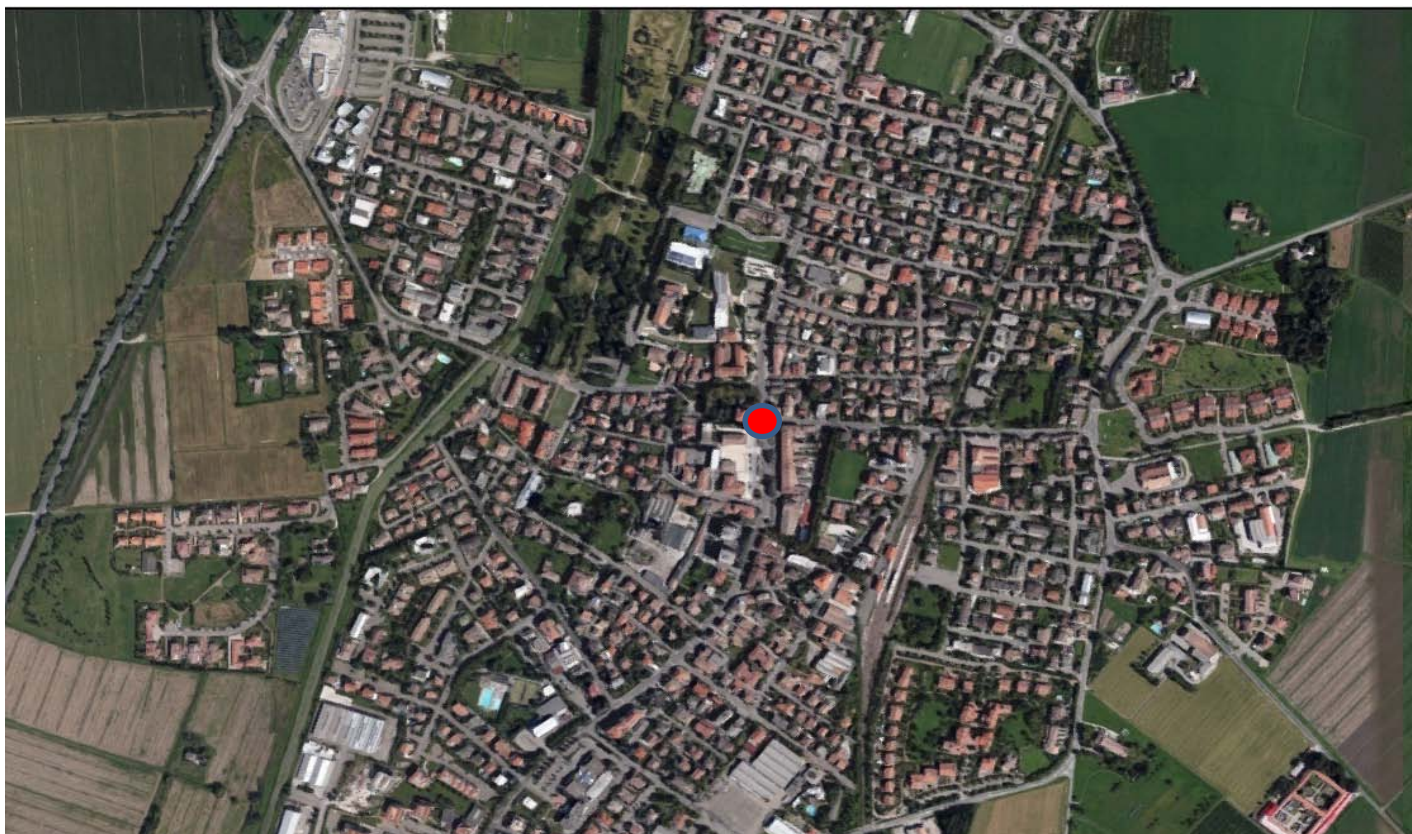
Comune:	Bagnolo in Piano	Coordinate	X	632.416
Località:	centro		Y	4.957.999
Via:	P.zza Garibaldi		Z	27
Tipologia:	postazione residenziale	Inizio:	23/12/2020	
Zona:	Pianura Ovest	Fine:	21/01/2021	

Contesto territoriale e obiettivi dell'indagine

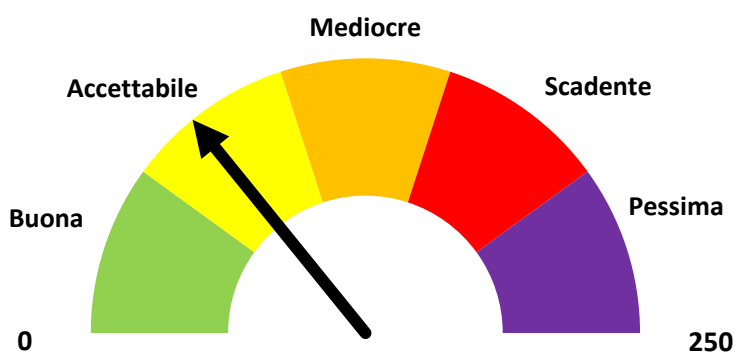
Area residenziale (Piazza principale del paese).

Monitorare la qualità dell'aria dell'abitato, dopo l'effettuazione dei lavori di rifacimento della piazza e viabilità della stessa.

Mappa



La qualità dell'aria è risultata:



Indice qualità della campagna: **71**

Il giudizio risulta positivo con indice inferiore a 100

Valori medi campagna:

inquinanti	Bagnolo	Reggio E.
PM ₁₀	40	43
PM _{2.5}	35	29
NO ₂	33	39
C ₆ H ₆	1,9	2,1
CO	0,6	0,7
O ₃	12	10

Commento

La campagna di monitoraggio si è svolta dal 23 dicembre al 21 gennaio, in un periodo significativo per misurare l'inquinamento atmosferico. Il periodo in esame è stato contrassegnato, dal punto di vista meteorologico, da un andamento alquanto insolito per il periodo invernale, con numerose giornate di pioggia ed un alternarsi di tempo perturbato e condizioni di stabilità atmosferica, che hanno dato luogo a 4 episodi di accumulo di particolato.

Per quanto riguarda il particolato PM₁₀, i valori misurati a Bagnolo risultano uniformi ed in linea con quelli rilevati presso le altre stazioni fisse della rete regionale della qualità dell'aria della pianura reggiana. I picchi di accumulo sopra descritti, pur non raggiungendo concentrazioni particolarmente elevate (valore massimo raggiunto 85 µg/m³), hanno dato luogo a 8 superamenti del valore limite giornaliero di 50 µg/m³, in linea con i 10 superamenti avuti presso la stazione da traffico cittadina e i 7 superamenti avuti presso la stazione di fondo urbano di San Lazzaro e la stazione di fondo rurale di San Rocco di Guastalla.

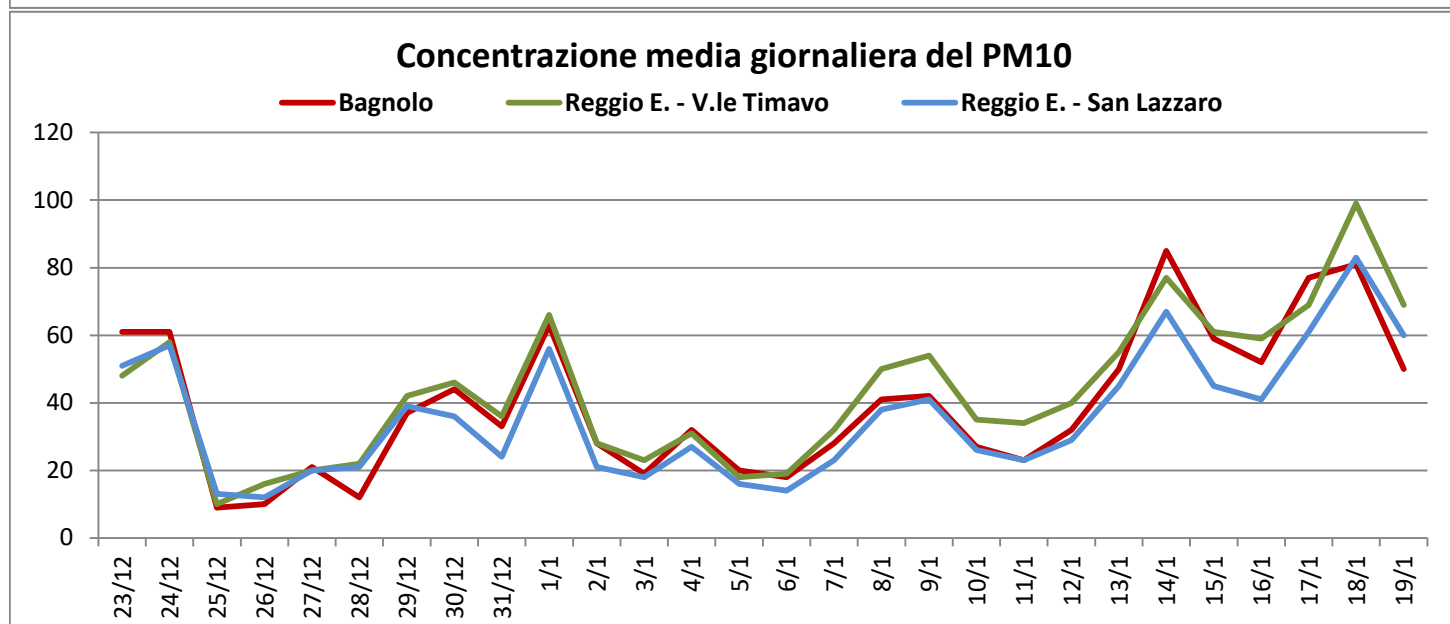
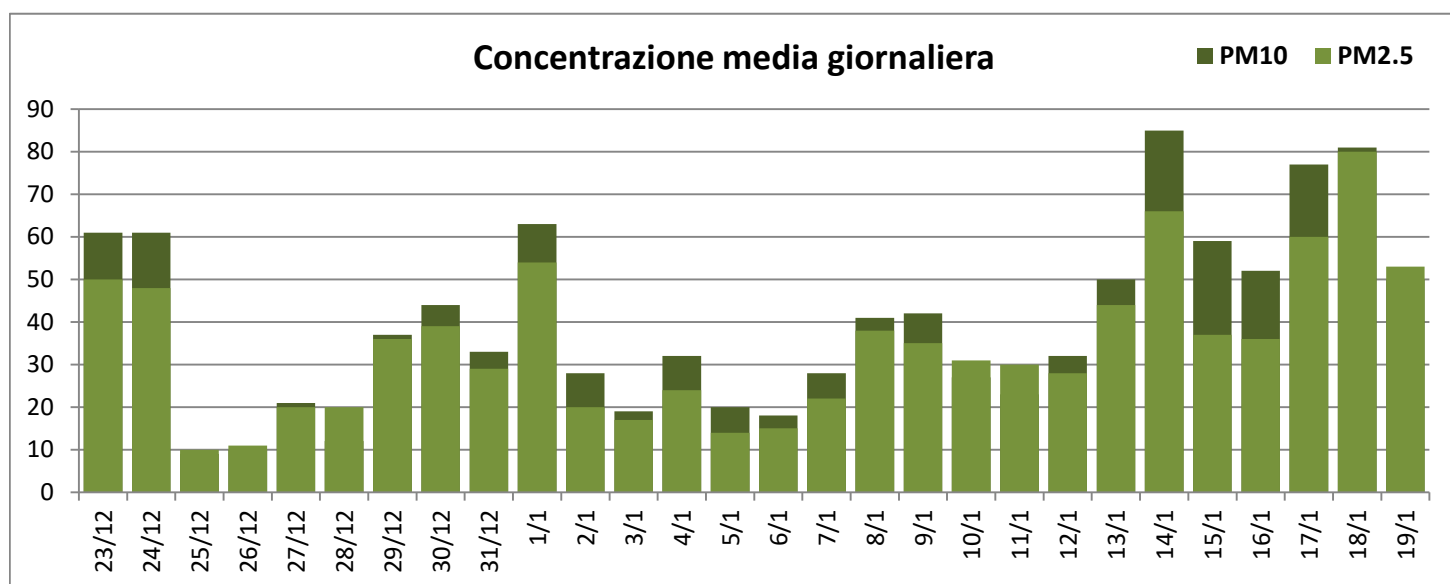
La concentrazione media del biossido d'azoto, inquinante strettamente legato al traffico, è stata di 32 µg/m³, contro i 39 di V.le Timavo, con massimi orari che a Bagnolo non hanno superato i 70 µg/m³ (il valore limite orario è di 200 µg/m³). Altro inquinante strettamente legato al traffico, anche se con concentrazioni ampiamente sotto il valore limite di legge, è il benzene: la concentrazione media del benzene a Bagnolo è stata di 1.9 µg/m³, inferiore a quanto registrato in città.

Per nessuno degli inquinanti gassosi sopra descritti si sono avuti superamenti dei valori limite orari e giornalieri. Dall'andamento orario degli inquinanti nella settimana tipo, si evidenziano picchi estremamente contenuti di monossido d'azoto (inquinante primario) alle ore 8 e alla sera dalle 19-20, ampiamente inferiori a V.le Timavo, con valori di biossido d'azoto (inquinante secondario) che nelle ore serali e notturne si riallineano ai valori del comune capoluogo.

Non si evidenziano nel contesto specifico di Piazza Garibaldi, particolari criticità imputabili al traffico veicolare.

Come nella precedente campagna del 2018 in Via della Repubblica, la campagna di monitoraggio effettuata restituisce una fotografia della qualità dell'aria di Bagnolo in Piano, del tutto simile a quanto rilevato in città a Reggio Emilia presso la stazione di fondo urbana di San Lazzaro.

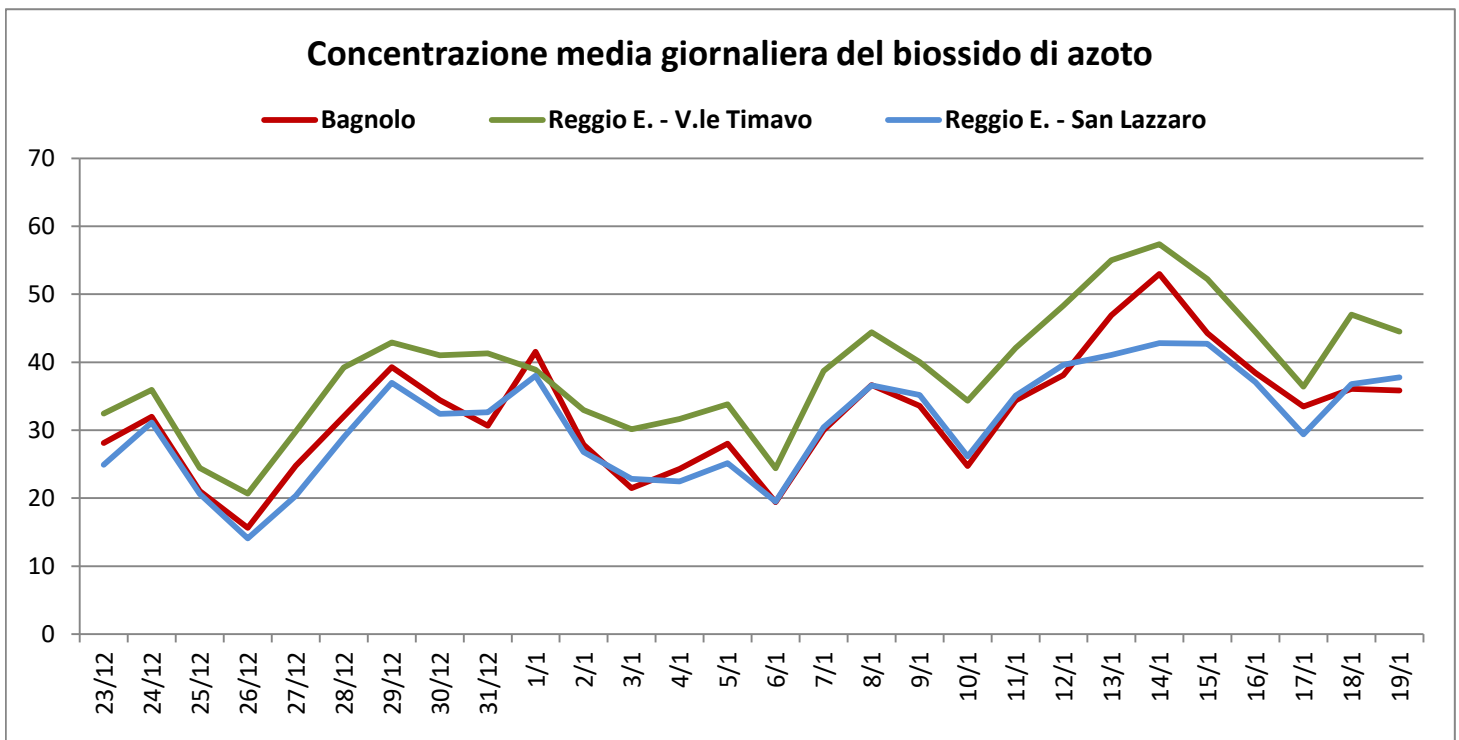
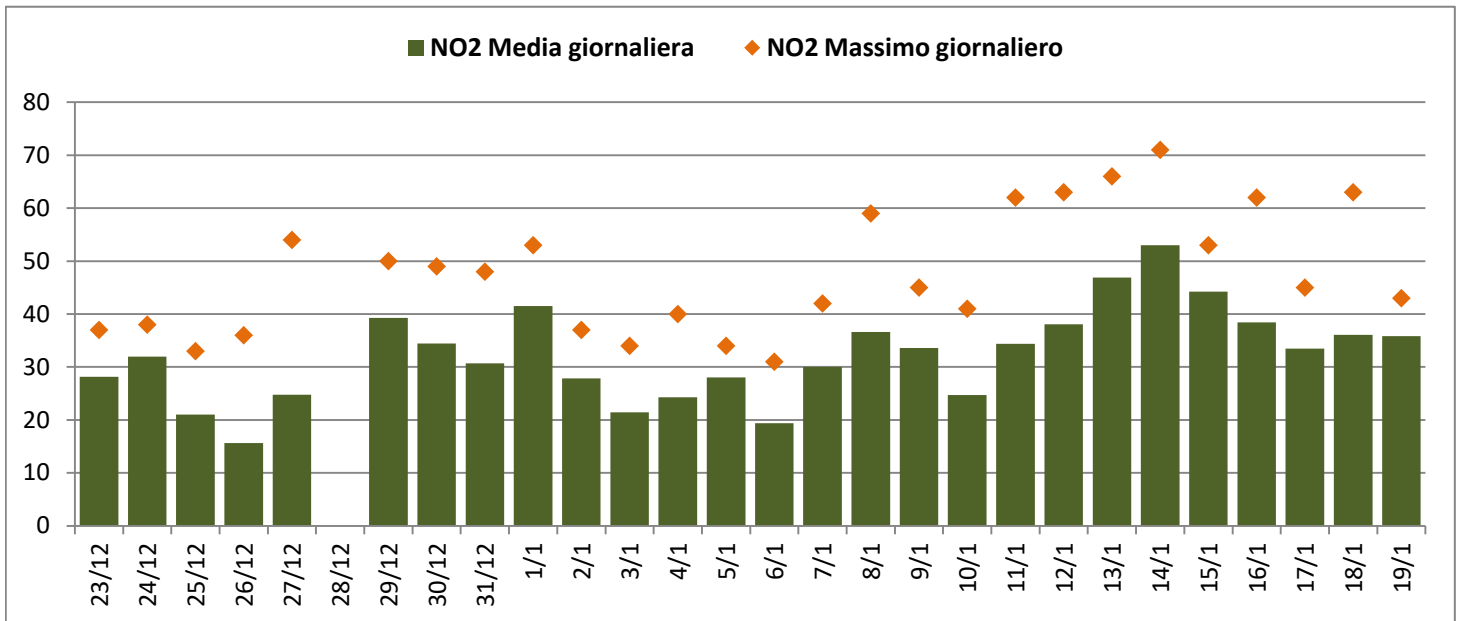
Particolato aerodisperso PM10 e PM2.5 ($\mu\text{g}/\text{m}^3$)



PM10							
	Bagnolo	Reggio E. - V.le Timavo	Reggio E. - San Lazzaro	Castellarano	Guastalla - S. Rocco	Villa Minozzo - Febbio	Valore di riferimento
Media	40	43	36	35	38	5	40
Superamenti	8	10	7	6	7	0	50

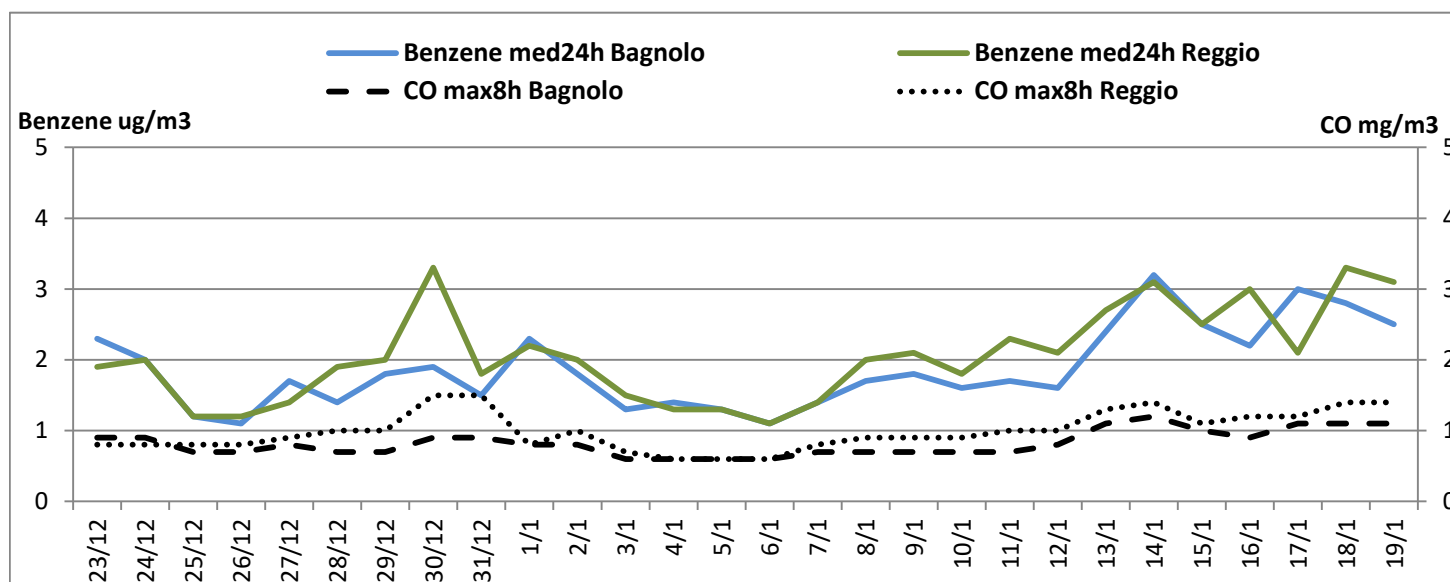
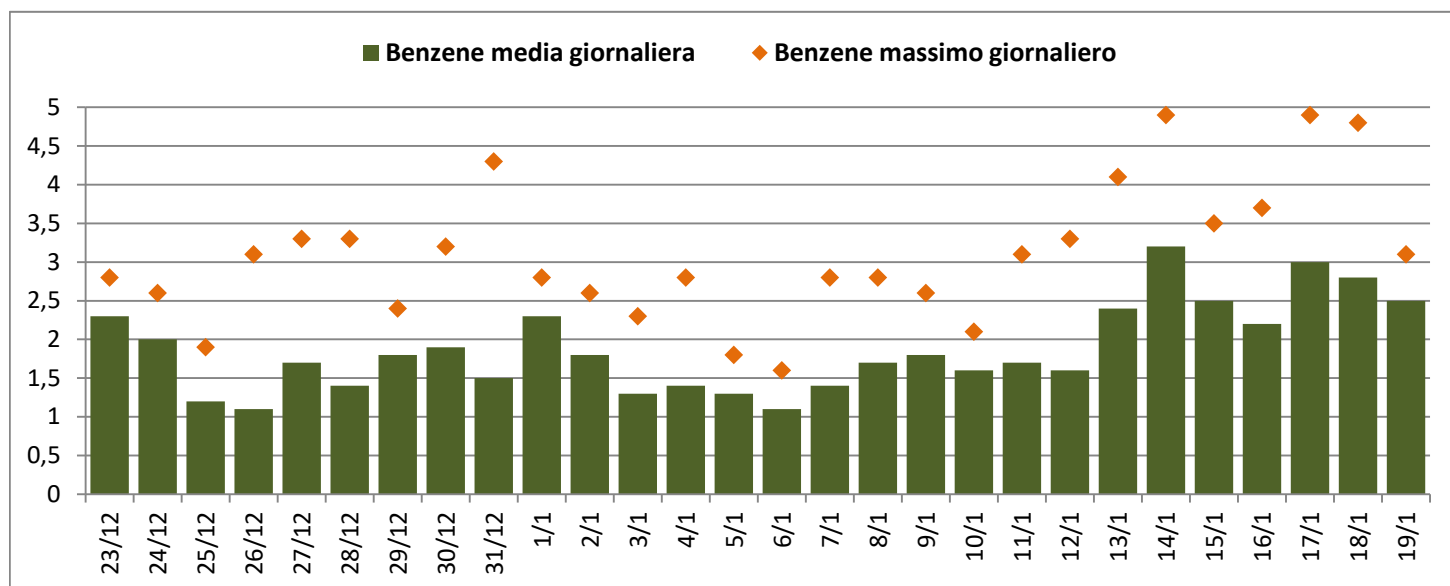
PM2.5							
	Bagnolo		Reggio E. - San Lazzaro	Castellarano	Guastalla - S. Rocco		Valore di riferimento
Media	35		29	28	31		25

Biossido di azoto ($\mu\text{g}/\text{m}^3$)



Biossido di azoto							
	Bagnolo	Reggio E. - V.le Timavo	Reggio E. - San Lazzaro	Castellarano	Guastalla - S. Rocco	Villa Minozzo - Febbio	Valore di riferimento
Media	32	39	31	26	25	3	40
Superamenti	0	0	0	0	0	0	200

Benzene ($\mu\text{g}/\text{m}^3$)



Benzene				Monossido di carbonio			
	Bagnolo	Reggio E. - V.le Timavo	Valore di riferimento		Bagnolo	Reggio E. - V.le Timavo	Valore di riferimento
Media	1,9	2,1	5	Media	0,6	0,7	nessuno
Max su 1h	4,9	9,4	nessuno	Max su 8h	1,2	1,5	10

Composti aromatici							
Toluene	Bagnolo	Reggio E. - V.le Timavo		Xileni	Bagnolo	Reggio E. - V.le Timavo	Valore di riferimento
Media	2,8	3,6		Media	2,0	2,9	nessuno
Max su 1h	14,7	18,3		Max su 1h	10,7	19	nessuno

Andamento orario inquinanti

(settimana tipo)

