

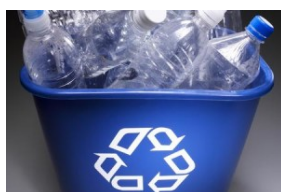


GESTIONE DEI RIFIUTI IN ARPAE: LA RACCOLTA DIFFERENZIATA nelle sedi delle STRUTTURE AUTORIZZAZIONI e CONCESSIONI

PREMESSA E FINALITÀ.....	2
LO STATO DELL'ARTE: INDAGINE CONOSCITIVA SULLA RACCOLTA DIFFERENZIATA PRESSO LE SEDI DI ARPA.....	3
OBIETTIVI E METODOLOGIA.....	3
I RISULTATI	3
<i>Le frazioni differenziate: modalità e necessità</i>	<i>4</i>
<i>Le azioni di sensibilizzazione.....</i>	<i>5</i>
<i>Il controllo del corretto svuotamento dei contenitori</i>	<i>5</i>
<i>Le criticità evidenziate.....</i>	<i>5</i>
LE AZIONI DI MIGLIORAMENTO PROPOSTE	5

Elaborazione a cura di: Elena Bortolotti, Simona Coppi, Emanuela Venturini

Settembre 2016



Premessa e finalità

La presente relazione si inserisce nell'ambito delle attività previste per dare concreta attuazione alla Politica degli acquisti verdi di Arpae e contribuire al rispetto degli impegni assunti nella "Politica integrata qualità, sicurezza e sostenibilità ambientale", revisionata nel 2014, in cui viene esplicitato che l'Agenzia "ritiene fondamentale, per le proprie strategie di sviluppo, l'implementazione dei principi portanti di controllo della qualità dei servizi erogati, soddisfazione del cliente, salvaguardia e rispetto dell'ambiente".

La ricognizione sulla raccolta differenziata nelle sedi delle Strutture Autorizzazioni e Concessioni (SAC) nasce dalla opportunità, evidenziata dal Direttore Generale nel 2015, di sensibilizzare tutti gli operatori e migliorare la raccolta differenziata dei rifiuti prodotti nelle diverse sedi territoriali di Arpae. Tale indagine, che fa seguito ad analoga ricognizione effettuata, appunto, nel 2015 sulle sedi all'epoca presenti, costituisce base di partenza conoscitiva da cui eventualmente mettere in campo azioni di miglioramento.

Per ulteriori aspetti di premessa si rimanda alla relazione "GESTIONE DEI RIFIUTI IN ARPA: LA RACCOLTA DIFFERENZIATA" del gennaio 2016, pubblicata sulla Intranet – Comunità Acquisti Verdi (http://www.arpae.it/cms3/documenti/sostenibilita/gpp/documentazione/relazione_raccolta_differenziata_arpae.pdf).

Poichè le SAC non sono dotate di laboratori, il presente studio riguarda i rifiuti speciali assimilati agli urbani, quali:

- gli imballaggi (carta, cartone, plastica; vetro, alluminio);
- i rifiuti cartacei provenienti dagli uffici;
- i residui di pasti.

Sono anche stati considerati altri rifiuti prodotti nell'ambito delle attività di ufficio, quali i cartucce toner esausti e pile.

La relazione - oltre a riportare gli esiti della ricognizione condotta presso tutte le sedi SAC – richiama anche alcune proposte di azioni di miglioramento da sviluppare nel corso del 2016-2017.

Lo stato dell'arte: Indagine conoscitiva sulla raccolta differenziata presso le sedi di Arpa

Obiettivi e metodologia

L'indagine ha l'obiettivo di verificare le modalità di effettuazione della raccolta differenziata in tutte le sedi delle SAC Arpae, evidenziando possibili criticità e margini di miglioramento.

Al fine di ottimizzare tempi e risorse si è utilizzato, rivedendolo, il questionario già predisposto e compilabile direttamente tramite sistema Interview.

Il questionario, oltre a indagare sulle diverse tipologie di rifiuti differenziati negli uffici pone anche l'attenzione sulle modalità di gestione della raccolta, sulle iniziative di sensibilizzazione e comunicazione realizzate nei confronti del personale e sollecita suggerimenti. La struttura del questionario è quella schematicamente sotto riportata:

- ↳ Frazioni raccolte in maniera differenziata (carta, plastica, alluminio/lattine, vetro, organico, toner, pile) negli uffici
- ↳ Modalità di raccolta e collocazione contenitori
- ↳ Modalità RD nel Comune in cui si trova la sede
- ↳ Necessità contenitori e disponibilità spazi per eventuali contenitori aggiuntivi
- ↳ Verifica corretta esecuzione contratto di pulizia per la parte relativa allo svuotamento dei contenitori rifiuti
- ↳ Attività di sensibilizzazione realizzate
- ↳ Criticità evidenziate
- ↳ Suggerimenti per migliorare

Tale strumento costituisce base di partenza conoscitiva da cui mettere in campo azioni per rendere più efficace la raccolta differenziata nelle sedi territoriali.

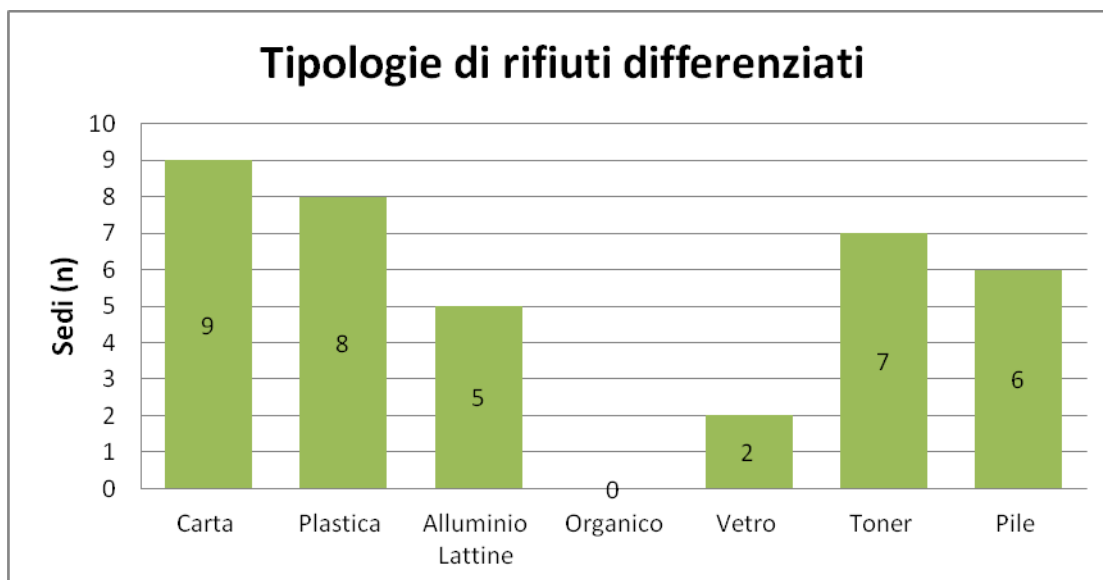
L'indagine ha riguardato 9 sedi ed ha preso avvio il 15/06/2016 per concludersi l'1/09/2016.

I risultati

Sono stati correttamente compilati tutti e 9 i questionari.

Le frazioni differenziate: modalità e necessità

Nell' istogramma che segue viene sintetizzato il numero di sedi in cui si effettua la raccolta differenziata per tipologia di rifiuti, mentre i riscontri puntuali declinati per singola sede sono riportati in Allegato 1.



Come si può notare, la **carta** viene raccolta in maniera differenziata in tutte le sedi SAC, mentre la **plastica** viene differenziata in tutte le sedi tranne Reggio Emilia.

Una buona percentuale di differenziazione si ha anche con riferimento ai **toner** ed alle **pile**, mentre è scarsa la differenziazione del **vetro** (effettuata solo a Bologna e Ravenna) e completamente assente la differenziazione dell'**organico**.

Nel questionario veniva anche richiesto di indicare eventuali necessità relativamente all'acquisto di ulteriori contenitori. Nella tabella che segue vengono indicati i quantitativi complessivi richiesti.

Tipologia di rifiuto da differenziare	Carta	Plastica	Alluminio Lattine	Vetro	Organico	Toner	Pile
Numero contenitori totali richiesti	1	41	3	2	1	1	1

Le azioni di sensibilizzazione

Negli ultimi 3 anni sono state realizzate attività di sensibilizzazione (Allegato 2) solo presso la SAC di Parma ed anche in questo caso non in maniera strutturata e tramite l'uso di cartelli e di informazioni sulla Intranet.

Il controllo del corretto svuotamento dei contenitori

Una sezione del questionario è riferita alla modalità di verifica della corretta esecuzione del contratto di pulizia (limitatamente allo svuotamento dei contenitori rifiuti). I riscontri puntuali su tale aspetto sono riportati in Allegato 2, da cui si evince che la verifica viene effettuata in 3 sedi (Piacenza, Bologna, Forlì-Cesena) su 9.

A Piacenza vengono effettuati controlli periodici sul corretto svuotamento dei contenitori negli uffici e successivo conferimento dei rifiuti al punto di raccolta individuato dalla Provincia per il prelievo da parte dei mezzi della municipalizzata che gestisce la raccolta rifiuti, mentre a Bologna la verifica è indiretta nel senso che il gestore non ritira i sacchi se il conferimento non è corretto.

Le motivazioni per la mancanza del controllo sono sostanzialmente riferite al fatto che il contratto di pulizie è stato stipulato dalle rispettive Province.

Modena segnala che gli operatori delle pulizie sono stati istruiti in merito alle corrette modalità di conferimento.

Le criticità evidenziate

Si segnalano poche criticità, principalmente legate a:

- > numero insufficiente o assenza di contenitori dedicati
- > modalità di raccolta del gestore, con necessità potenziamento e miglioramento raccolta domiciliare
- > contenitori svuotati da uscieri o non svuotati (pile)
- > necessità di maggiore sensibilizzazione
- > revisione del contratto di pulizie

Tenuto conto degli scarsi quantitativi prodotti, non risulta una criticità la mancata differenziazione dei rifiuti organici.

Le azioni di miglioramento proposte

Il quadro di stato sopra descritto evidenzia una situazione abbastanza positiva - pur se con margini di miglioramento in particolare per alcune tipologie di rifiuti - per quanto riguarda la raccolta differenziata nelle diverse sedi delle SAC.

Alcune proposte sono state formulate direttamente dai compilatori del questionario (Allegato 2), per lo più relative a:

- ↳ fornitura di idonei contenitori e ottimizzazione posizionamento
- ↳ campagna informativa e sensibilizzazione del personale fornendo anche informazioni su corrette modalità di differenziazione e di riduzione consumi
- ↳ formalizzazione accordi per svuotamento contenitori pile e toner
- ↳ verifica contratti di pulizie

Inoltre, tenuto conto che i toner esauriti sono classificati come rifiuti speciali (non pericolosi o pericolosi in base al loro contenuto), e quindi soggetti alla relativa normativa andrà effettuato un approfondimento sulle modalità di smaltimento di tale tipologia di rifiuto, principalmente presso le sedi che hanno dichiarato di non effettuare la differenziazione, ma anche sulle altre.

Recependo anche quanto proveniente dalle SAC si propone di sviluppare le seguenti attività, in parte già richiamate anche nella relazione relativa alle sedi in essere nel 2015:

- 1) Acquisto di nuovi contenitori ove richiesto finalizzato anche ad aumentare le frazioni differenziate- e valutazione su eventuale omogeneizzazione (colori, dimensioni, cartellonistica) – Resp.le: SAC
- 2) Ricognizione su modalità smaltimento toner e predisposizione istruzioni su corrette modalità – Resp.le: Servizio SSI
- 3) Predisposizione di Linee guida e brochure per la sensibilizzazione del personale e diffusione di buone pratiche – Resp.le: UO Ref.te regionale GPP e strumenti di sostenibilità, CTR Rifiuti, Area Comunicazione
- 4) Approfondimento su modalità di svolgimento servizio global service pulizie, con riferimento alla gestione dei rifiuti differenziati e sensibilizzazione sul tema – Resp.le: SAC con supporto Area ABS.

Le attività su proposte, se verranno condivise, saranno meglio declinate nel programma annuale di attività dei diversi responsabili individuati.

SEDE	CARTA	Necessità contenitori CARTA (n)	PLASTICA	Necessità contenitori PLASTICA (n)	ALLUMI LATTINE	Necessità contenitori ALLUMINIO LATTINE (n)	VETRO	Necessità contenitori VETRO (n)	ORGANICO	Necessità contenitori ORG. (n)	TONER	PILE	Necessità contenitori PILE/ TONER	NOTE/CRITICITA'
SAC Piacenza	Sì		Sì		No	1	No	1	No		Sì	Sì		
SAC Parma	Sì		Sì	20	Sì		No		No		Sì	Sì		Miglior organizzazione bidoni e loro gestione, rinnovo comunicazione
SAC Reggio Emilia	Sì		No		No		No		No		No	No		Mancanza di sensibilizzazione e mezzi. Contratto pulizie che consenta la raccolta differenziata dei rifiuti
SAC Modena	Sì		Sì	10	Sì		No		No		Sì	Sì		Non si ritiene necessaria la RD di organico, anche per difficoltà di gestione. Il contenitore delle pile non viene svuotato da nessuno. Presente un contenitore per i toner esausti fornito dalla ditta Eco Recupero che periodicamente viene chiamata per lo svuotamento, ma non si sa in base a quale accordo e se tuttora vigente. I contenitori della plastica sono svuotati dalle usciere.
SAC Bologna	Sì		Sì	10	Sì		Sì		No		Sì	No	1 per toner 1 per pile	
SAC Ferrara	Sì		Sì		No		No		No		Sì	Sì		Aggiornare ed adeguare alle esigenze i rapporti con il gestore pubblico che effettua il Servizio al fine di garantire un potenziamento e miglioramento della raccolta domiciliare
SAC Ravenna	Sì	1	Sì	1	Sì	1	Sì	1	No	1	No	No		Non vi sono criticità particolari se non che i contratti di pulizia sono a cura della Provincia e che i contenitori sono di proprietà della Provincia
SAC Forlì-Cesena	Sì		Sì		No	1	No		No		Sì	Sì		
SAC Rimini	Sì		Sì		Sì		No		No		Sì	Sì		Maggiore sensibilizzazione al riciclo dei materiali

SEDE	Verifica corretta esecuzione del contratto di pulizie	Modalità di effettuazione verifica	MOTIVAZIONI	SENSIBILIZZAZIONE NEI 3 ANNI	Numero e descrizione iniziative	Attività/azioni suggerite per migliorare la Raccolta Differenziata
SAC Piacenza	Si	controlli periodici sul corretto svuotamento dei contenitori negli uffici e successivo conferimento dei rifiuti al punto di raccolta individuato dalla Provincia per il prelievo da parte dei mezzi di IRETI, la municipalizzata che gestisce la raccolta rifiuti a Piacenza		No		per la SAC di Piacenza è previsto a breve (presumibilmente in autunno) il trasferimento presso la sede del nodo ARPAE di Piacenza - Via XXI Aprile - non si ritiene pertanto necessaria la compilazione di questa parte del questionario
SAC Parma	No		non so siamo in una fase di passaggio di gestione ente	Si	non strutturate, uso cartelli e informazioni sulla intranet	integrare bidoni dove mancano ottimizzare posizionamento
SAC Reggio Emilia	No		di competenza Provincia	No		attuare una convenzione con ditte pulizie atta alla bisogna, munire la sede di opportuni contenitori per differenziare
SAC Modena	No		le signore delle pulizie sono state istruite in merito e si ritiene che buttino la carta nell'apposito contenitore esterno	No		Incrementare contenitori per plastica (in ogni ufficio) Informare su cosa si butta nella plastica (imballaggi, stoviglie, lattine) Informare per ridurre lo spreco di carta (non stampare se non necess, riciclare retro dei fogli) Accordarsi con qualcuno per svuotamento di pile e toner.
SAC Bologna	Si	i sacchi della raccolta differenziati sono trasparenti, se il conferimento non è corretto il gestore non li ritira		No		si può facilitare la raccolta plastica rendendo disponibili, per chi li desidera, dei contenitori non troppo grandi da tenere in ufficio
SAC Ferrara	No		Dato non disponibile in quanto il contratto per il servizio di pulizia uffici è stato stipulato dalla Provincia di FE	No		Non si ravvisano particolari azioni da mettere in campo.
SAC Ravenna	No		Il contratto delle pulizie è della Provincia di Ravenna	No		Potremmo prevedere immediatamente una campagna informativa e chiedere alla Provincia di avere il contratto delle pulizie per effettuare migliori controlli Sarebbe utile avere contenitori arpaee per la raccolta
SAC Forli-Cesena	Si	La verifica è in capo alla Provincia		No		Nessuna
SAC Rimini	No		La SAC usufruisce del servizio in convenzione con la Provincia.	No		Attività di sensibilizzazione rivolta agli operatori e controllo del servizio