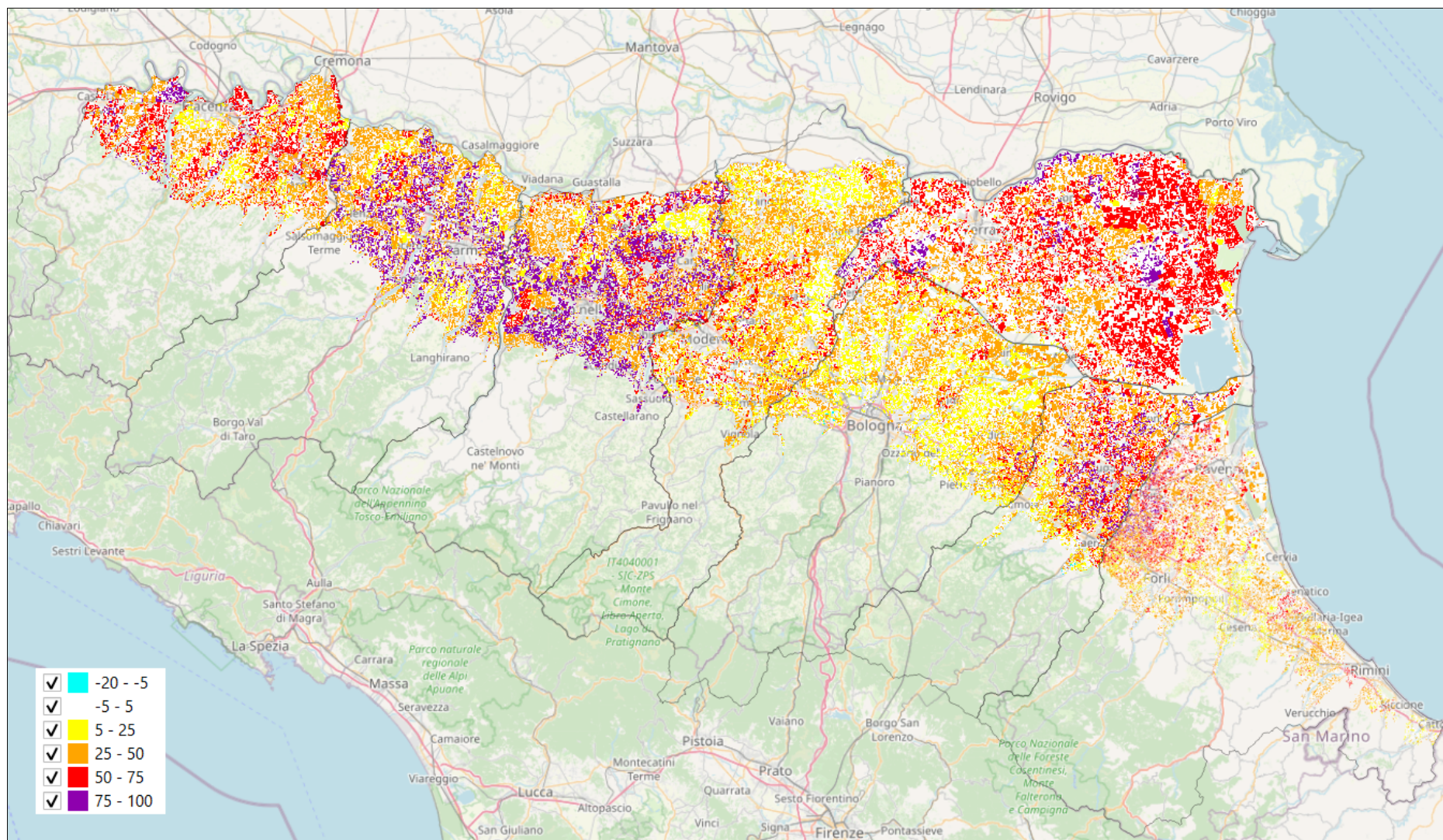


Previsione di richiesta irrigua stagionale iCOLT JJA 2022 anomalia rispetto al periodo di riferimento 1991-2020



Emilia-Romagna, trimestre giugno-luglio-agosto 2022, anomalia prevista nella richiesta irrigua (mm).

L'anomalia è calcolata come la differenza tra il 50° percentile della previsione irrigua stagionale e il 50° percentile delle richieste irrigue nel periodo di riferimento 1991-2020. Unità di misura: millimetri (equivalente a litri su metro quadro).