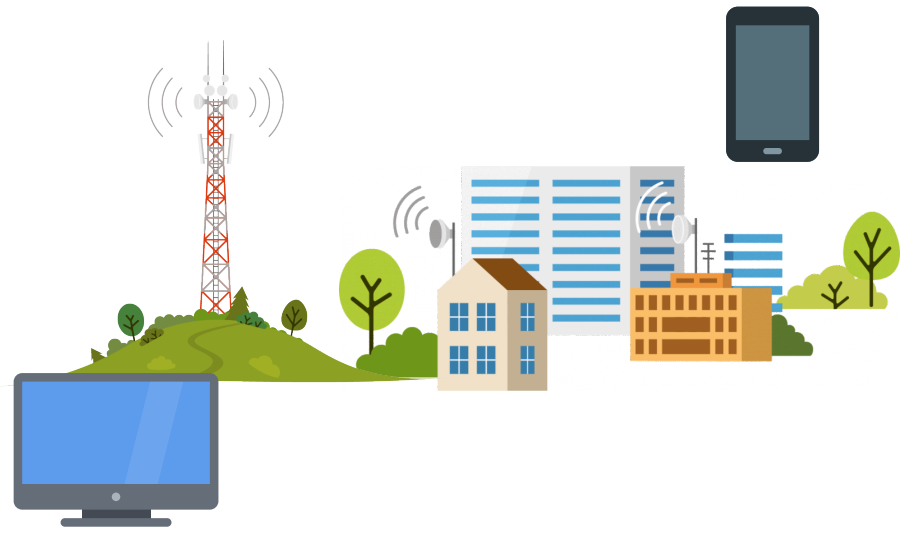


Campi elettromagnetici

(CEM)



Richiesta misurazione CEM

Cosa fare per richiedere una misurazione dei CEM prodotti da sorgenti di radiazioni non ionizzanti

01

Cosa deve fare il cittadino

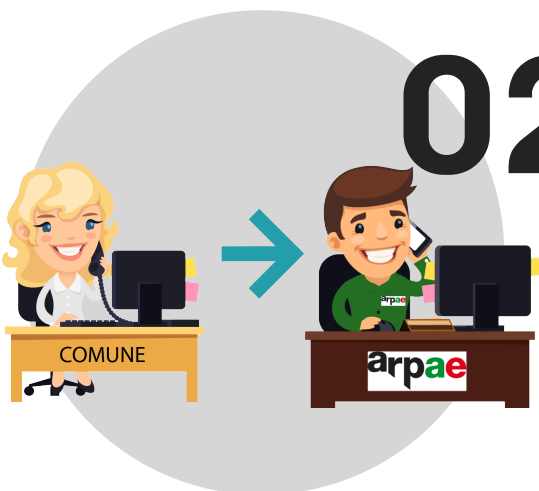
Per richiedere una misura dei CEM il cittadino che è soggetto a esposizione prodotta da impianti trasmissivi, deve fare un esposto al Comune sede degli impianti



02

Cosa fa il Comune

Il Comune valuta se attivare Arpae per eseguire la misura



Cosa fa Arpae

Arpae effettua il sopralluogo, definisce tempi e modalità di misure e monitoraggi, elabora e valida i dati che sono poi pubblicati sul sito (solo per RF/SRB)



04

Trasmissione dati al Comune

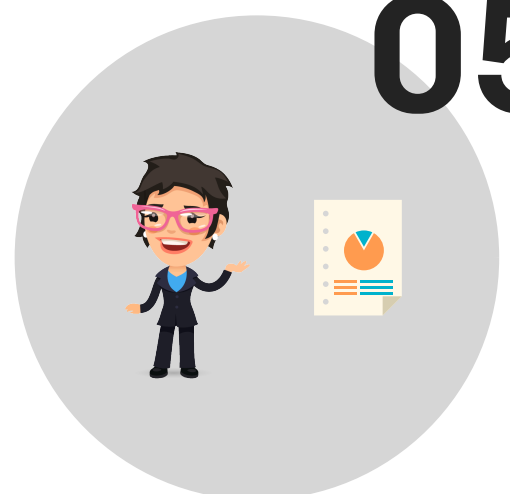
Arpae redige una relazione conclusiva e la trasmette al Comune



05

Trasmissione dati al cittadino

Arpae trasmette i risultati delle misure anche al cittadino che ne ha fatto richiesta



06

Cos'altro può fare il cittadino

Il cittadino può anche richiedere direttamente ad Arpae informazioni sul tema dei campi elettromagnetici tramite 'contatta Arpae'

