

# Proiezioni climatiche

## Costa nord

arpae  
agenzia  
protezione  
ambiente energia  
emilia-romagna

osservatorio clima  
emilia-romagna



**Periodo di riferimento:**  
1961-1990



**Periodo di proiezione:**  
2021-2050

**Scenario** emissivo:  
RCP 4.5

**Fonte dati:**

Dataset Eraclito v. 4.2

**Metodo di elaborazione:**

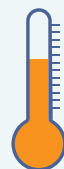
Regionalizzazione  
statistica applicata a  
modelli climatici globali

13,1 °C



**Temperatura  
media  
annua**

14,5 °C

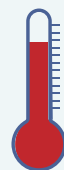


27,4 °C



**Temperatura  
massima  
estiva**

29,8 °C

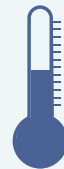


0,0 °C



**Temperatura  
minima  
invernale**

1,7 °C



1961-1990

2021-2050



### Precipitazione annua



630 mm

600 mm

1961-1990

2021-2050



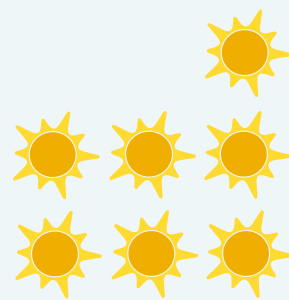
### Durata massima delle onde di calore estive



3

giorni consecutivi

1961-1990



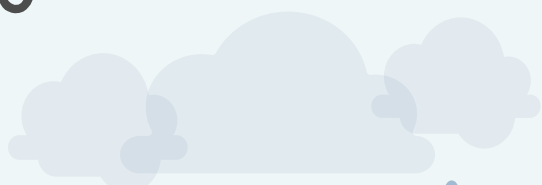
7

giorni consecutivi

2021-2050



### Periodo massimo senza precipitazioni in estate



22

giorni consecutivi

1961-1990



27

giorni consecutivi

2021-2050



### Notti tropicali estive



14

notti estive

1961-1990

26

notti estive

2021-2050