

# Proiezioni climatiche

## Crinale ovest

arpae  
agenzia  
protezione  
ambiente energia  
emilia-romagna

osservatorio clima  
emilia-romagna



**Periodo di riferimento:**  
1961-1990



**Periodo di proiezione:**  
2021-2050

**Scenario** emissivo:  
RCP 4.5

**Fonte dati:**

Dataset Eraclito v. 4.2

**Metodo di elaborazione:**  
Regionalizzazione  
statistica applicata a  
modelli climatici globali

8,4 °C



**Temperatura media annua**

10,0 °C

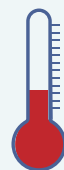


20,9 °C



**Temperatura massima estiva**

23,5 °C

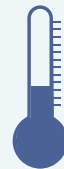


-2,1 °C



**Temperatura minima invernale**

-0,9 °C



1961-1990

2021-2050



**Precipitazione annua**



1500 mm

1450 mm

1961-1990

2021-2050



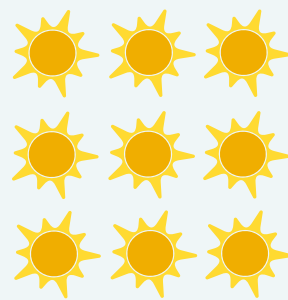
**Durata massima delle onde di calore estive**



3

giorni consecutivi

1961-1990



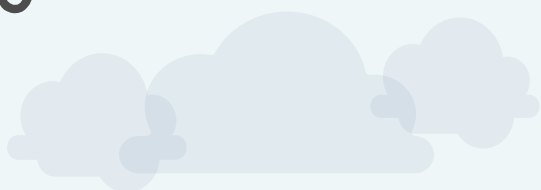
9

giorni consecutivi

2021-2050



**Periodo massimo senza precipitazioni in estate**



17

giorni consecutivi

1961-1990



22

giorni consecutivi

2021-2050



**Notti tropicali estive**



0

notti estive

1961-1990

1

notte estiva

2021-2050