

Proiezioni climatiche



Pianura est

arpae
agenzia
protezione
ambiente energia
emilia-romagna



Periodo di riferimento:
1961-1990



Periodo di proiezione:
2021-2050

Scenario emissivo:
RCP 4.5

Fonte dati:

Dataset Eraclito v. 4.2

Metodo di elaborazione:

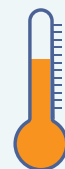
Regionalizzazione
statistica applicata a
modelli climatici globali

12,9 °C



**Temperatura
media
annua**

14,5 °C

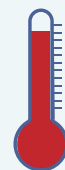


28,2 °C



**Temperatura
massima
estiva**

31,0 °C



-0,3 °C



**Temperatura
minima
invernale**

1,3 °C



1961-1990

2021-2050



Precipitazione annua



710 mm

650 mm

1961-1990

2021-2050



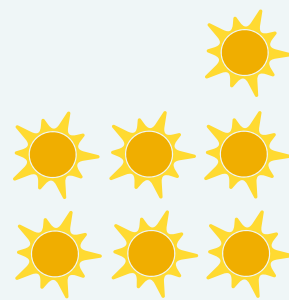
**Durata massima delle
onde di calore estive**



3

giorni consecutivi

1961-1990



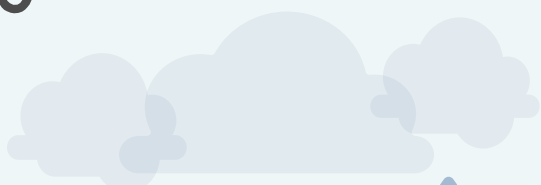
7

giorni consecutivi

2021-2050



**Periodo massimo senza
precipitazioni in estate**



21

giorni consecutivi

1961-1990



28

giorni consecutivi

2021-2050



Notti tropicali estive



8

notti estive

1961-1990

18

notti estive

2021-2050