

QUALE EDUCAZIONE PER LE SFIDE 2030?

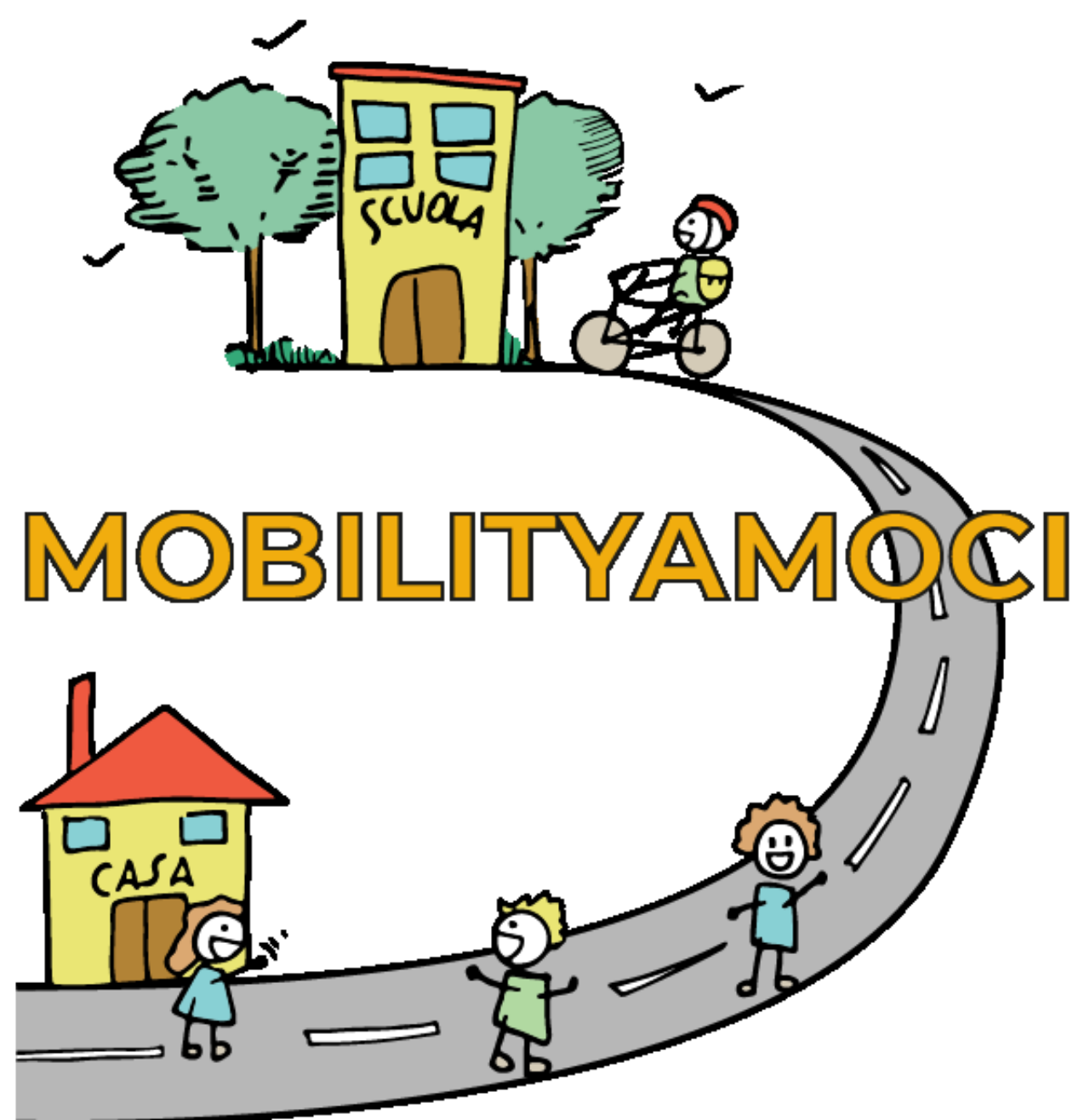
14 DICEMBRE 2021

SALA 20 MAGGIO VIA DELLA FIERA 8 BOLOGNA

LA MOBILITÀ SOSTENIBILE CASA SCUOLA, QUALITÀ DELL'ARIA E DELL'EDUCAZIONE

STEFANIA BERTOLINI

CTR EDUCAZIONE ALLA SOSTENIBILITÀ ARPAE EMILIA-ROMAGNA

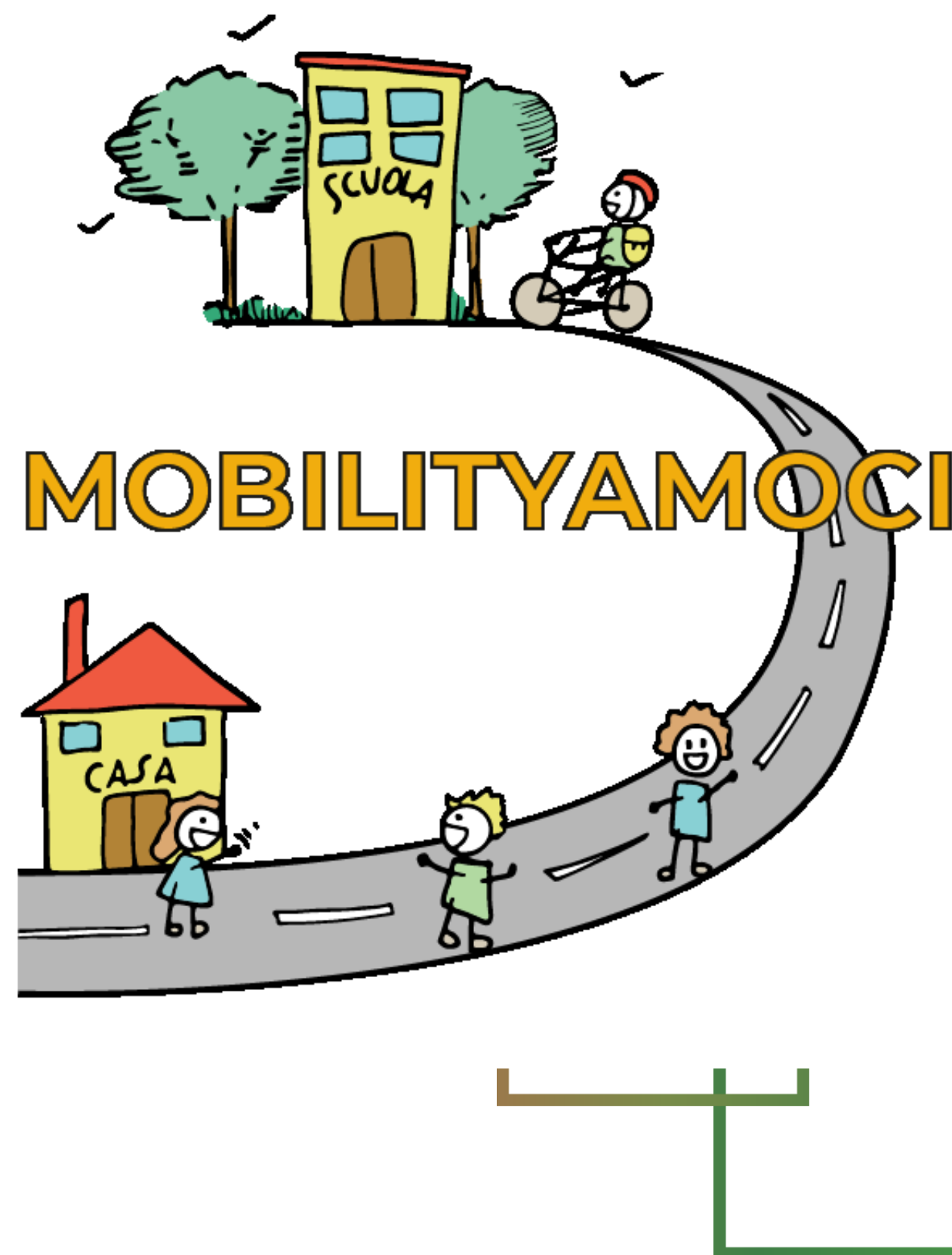


	Media 2019 (inclusa mobilità festiva)	Lockdown	Primi cinque mesi post- restrizioni (18 maggio-15 ottobre)	Variaz. spostamenti rispetto al 2019	
				Lockdown	Post- restrizioni
Mobilità attiva 	23,8	34,9	31,3	-42%	+11%
Mobilità individuale 	64,0	61,0	60,7	-68%	-21%
Mobilità collettiva e «di scambio» 	12,2	4,1	8,0	-89%	-46%
	100	100	100	-67	-16

Documento di proposte
per la **mobilità
scolastica post Covid**

*7 incontri formativi 'dalla
visione alla pratica' nella
primavera 2021 (quasi
200 persone a incontro);*

Campagna 'Siamo nati
per camminare' **che
coinvolge da dieci anni
quasi 100 Comuni e oltre
800 classi**



Attivazione di pedibus, strade e
piazze scolastiche in diversi
comuni **attraverso percorsi
partecipativi e azioni didattiche**

La **piattaforma Mobilityamoci
2.0** che raccoglie i dati degli
spostamenti per recarsi a
scuola utili ai *Mobility
Manager Scolastici*.

Il documento è una proposta aperta che i promotori sottopongono a Comuni, Scuole, reti educative e volontariato della Regione affinché sia migliorata e potenziata con il contributo di tutti.



L'obiettivo principale è quello di alimentare una sperimentazione condivisa, costruire insieme una azione più sistematica e continuativa in tema di mobilità sostenibile casa-scuola da realizzare in sicurezza, a beneficio dell'ambiente e della salute.



Porto mia nipote a scuola in bici usando il seggiolino: durante il tragitto parliamo di ciò che vediamo attorno a noi, e in questo modo riesco a stimolare la sua capacità di **osservazione** e la sua **attenzione**, oltre al fatto che così sta imparando il **percorso** da casa a scuola.

Rosanna, 65 anni



Piedibus Noceto 2020/2021



Parma cambia spazio

Porto le mie tre bambine a scuola con la cargo-bike: per me **non è trasporto, è un viaggio!** E per loro è molto più divertente e rilassante che andare in auto.

Giusi, 43 anni



PEDIBUS A.S. 2020/2021
 Comune e I.C. Molinella



**UN PASSO DOPO L'ALTRO
DAL QUARTIERE AL MONDO**





**MOBILITYAMOCI:
DALLA VISIONE ALLE PROPOSTE
CICLO DI INCONTRI
SULLA MOBILITA' SCOLASTICA
SOSTENIBILE E SICURA
DURANTE E POST COVID 19**

La mobilità scolastica ha sempre svolto un ruolo importante nel quadro della mobilità urbana per il suo impatto ambientale, a partire dall'inquinamento dell'aria, ma soprattutto per il valore educativo che svolge, ed oggi, anche a seguito dell'emergenza sanitaria, ha assunto una particolare centralità in un'urgente strategia di più ampio ridisegno e riorganizzazione delle nostre città a misura delle persone. Questo ciclo di incontri si integra alla recente pubblicazione delle "Proposte di mobilità scolastica sostenibile post COVID19" elaborate dalla Rete dei Centri di Educazione alla Sostenibilità coordinata dal CTR Educazione alla Sostenibilità di ARPAE. Gli incontri si rivolgono quindi agli Amministratori e Tecnici dei Comuni dell'Emilia-Romagna e ai referenti dei Centri di Educazione alla Sostenibilità ma, per alcuni appuntamenti specifici, potranno essere aperti anche alla partecipazione di operatori della scuola, associazioni e altri soggetti interessati.



1^a incontro del 23 febbraio 2021 ore 11 - 13
IL RUOLO DELLA MOBILITÀ SCOLASTICA NEGLI SPAZI URBANI POST COVID
- Dalla mobilità dolce alla città dei 15 minuti -



prof. CARLOS MORENO
Panthéon Sorbonne University – IAE Paris,
inventore delle città 15min



ANNA DONATI
Kyoto Club
Portavoce Alleanza Mobilità
Dolce

PROGRAMMA COMPLETO
<http://bit.ly/mobilityamoci-programma>

ISCRIZIONI:
<http://bit.ly/incontri-mobilityamoci>

Organizzazione



Info: scuola@centroantartide.it - 051 260921



- **condividere modalità operative e soluzioni** attuate in questo periodo complesso per perseguire ed intraprendere la mobilità scolastica sostenibile e sicura in particolare nei percorsi casa-scuola;
- **aggiornare le competenze e consolidare lo scambio** di buone pratiche fra i diversi attori che operano su questi ambiti;
- **rafforzare e dare piena attuazione alle politiche di mobilità sostenibile** e di miglioramento della qualità ambientale e dell'inclusione;
- **proporre e consolidare un approccio interdisciplinare** ed intersettoriale nella gestione della mobilità scolastica sostenibile.

Coinvolgimento di tutti gli attori interessati

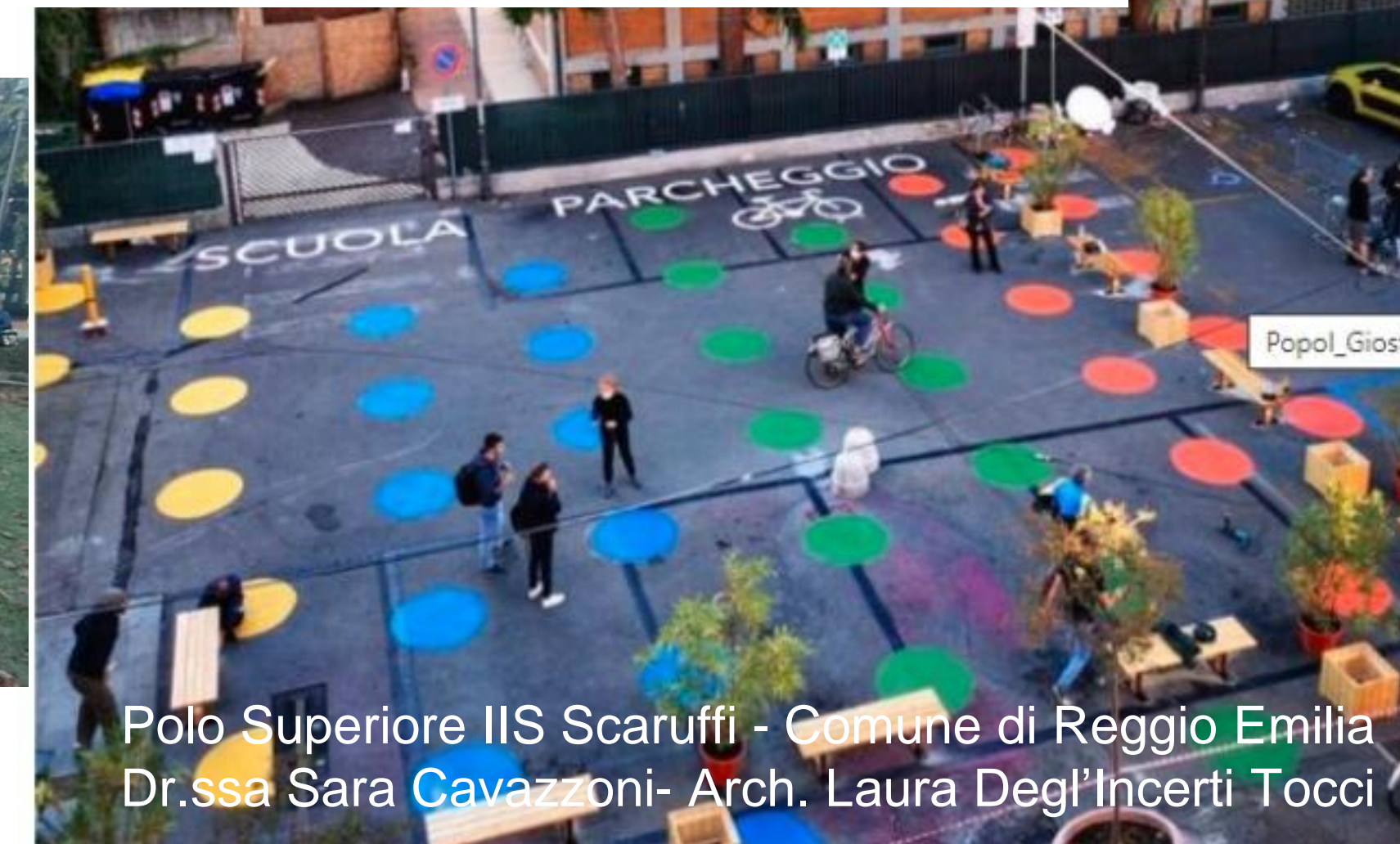
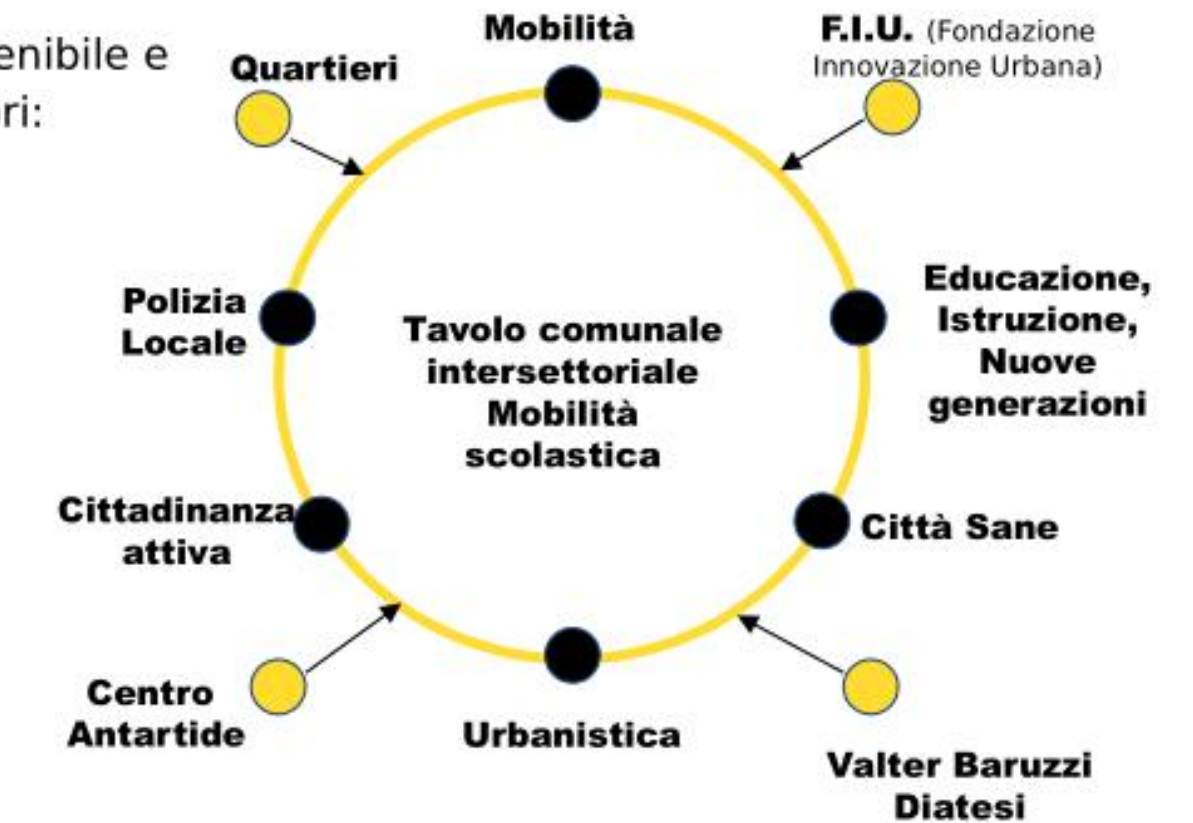
Nel 2019 il Comune di Bologna, al fine di promuovere e consolidare a livello cittadino buone pratiche di mobilità scolastica sicura e sostenibile, ha promosso il progetto "Bologna a scuola si muove sostenibile" che vede in primis la costituzione di un Tavolo di lavoro comunale Intersettoriale che si occupa di definire le modalità con cui dare attuazione a queste politiche con un approccio interdisciplinare.

Il Tavolo, con il coordinamento del Settore Mobilità Sostenibile e Infrastrutture, vede la partecipazione dei seguenti settori:

- **Educazione, Istruzione, Nuove generazioni**
- **Città Sane**
- **Cittadinanza attiva**
- **Polizia Locale**
- **Urbanistica**

Il Tavolo si è inoltre interfacciato con i **Quartieri**, con **F.I.U.** ed è supportata dalla consulenza di **Valter Baruzzi (Diatesi)** e del **Centro Antartide**.

Il progetto, nella prima *call to action* inviata alle scuole primarie a Settembre 2019, ha raccolto l'adesione di 7 Istituti Comprensivi.



Numero studenti: 9090

Numero classi: 475

Numero studenti	Classi	Km	Carburante	CO2	CO	Nox	PM10	KCal
9090	475	3.585,934	2.405,355	329,074	2.405,355	2.405,355	2.405,355	38.701,865

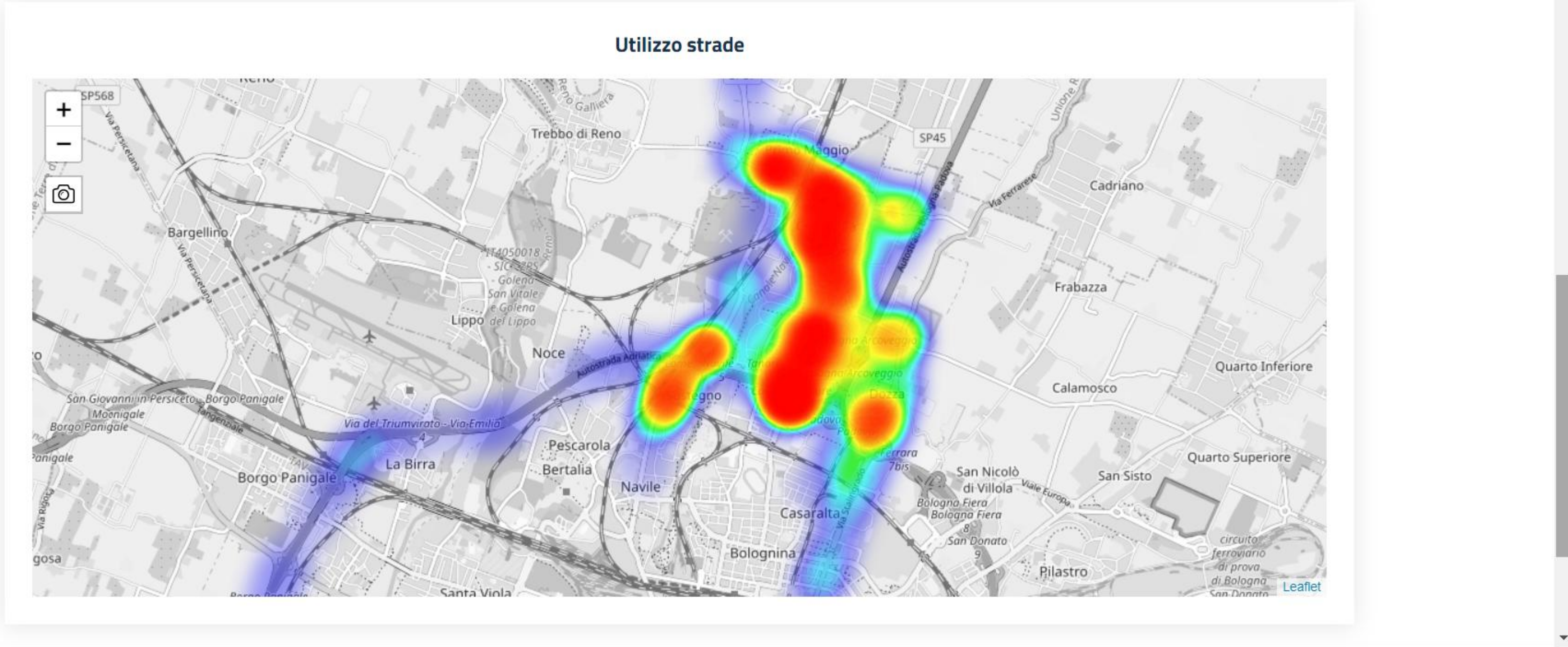


PIATTAFORMA MOBILITYAMOCI 2.0

- Permette di avere un quadro analitico e preciso delle **abitudini di mobilità degli studenti** di una scuola.
- Restituisce anche i **dati ambientali relativi alla mobilità** e permette di rappresentarli in una mappa.
- Ottimo **strumento a supporto dell'azione del mobility manager** scolastico ma anche per lo sviluppo delle attività didattiche delle classi e la raccolta di informazioni utili ai tecnici della mobilità per la **pianificazione** e l'attuazione territoriale.

BOLOGNA SCUOLE PRIMARIE

Utilizzo dell'auto nel percorso casa-scuola



Dalla gestione degli spazi in prossimità delle scuole ai Piani di spostamento casa-scuola: progettazione partecipata e comunità educative

**Esplorare
Osservare
Orientarsi
Mappare
Analizzare
Dibattere
Progettare
Riqualificare**



Ceas Cesena – Riqualificazione Sbuco Passotto 2014-2019

«Camminare, una rivoluzione» (Labbucci, 2011)

«[...] non c'è nulla di più sovversivo, di più alternativo al modo di pensare e di agire dominante che il camminare. Camminare è una modalità del pensiero. È un pensiero pratico. È un triplo movimento: non farci mettere fretta; accogliere il mondo; non dimenticarci di noi, strada facendo»..» «Chi cammina è inevitabilmente portato a considerare ciò che incontra, ad aguzzare l'ingegno, a sviluppare il senso critico che induce a fare raffronti e a chiedersi il perché e il come delle cose che ci circondano. Chi cammina sa che la qualità non è un lusso, ma la condizione senza la quale non si cammina, si scappa; e che l'ambizione più alta di chi cammina è di rispettare e apprezzare quei luoghi che attraversa perché altri possano farlo [...]»

GRAZIE A TUTTI
sbertolini@arpae.it