

Ministero dei Lavori Pubblici

REALE COMMISSIONE PER GLI STUDI SUL REGIME IDRAULICO DEL PO

VI. Compartimento del Genio Civile

UFFICIO IDROGRAFICO DEL PO

PARMA

BOLLETTINO MENSILE

DICEMBRE 1919

PARMA

PREMIATE TIPOGRAFIE RIUNITE DONATI

1922

Osservazioni meteorologiche

TEMPERATURA MEDIA

DICEMBRE 1919

N. d'ordine	STAZIONI	Altezza sul mare	1	2	3	4	5	6	7	8	9	10	11	12	13	14	15	16	17	18	19	20	21	22	23	24	25	26	27	28	29	30	31	Media mensile	
			ZONA I																																
1	Bra	290	6.4	5.4	5.4	5.8	8.4	4.1	4.5	3.6	1.1	-0.1	-1.8	-0.9	0.0	0.2	0.0	1.9	0.2	-0.2	0.0	2.2	1.0	4.1	2.4	3.4	1.7	5.8	1.8	1.0	2.4	2.9	3.5	2.5	
2	Torino	238	6.2	3.5	4.2	4.2	9.2	4.0	5.2	3.5	1.7	0.2	-1.2	0.0	-0.7	-2.2	-2.0	0.5	-0.5	-0.2	0.7	1.2	1.7	3.5	2.2	1.7	3.0	6.0	0.5	0.7	1.5	3.2	2.0	2.0	
3	Moncalieri.	225	5.0	5.2	3.7	3.2	7.7	4.0	5.5	4.0	2.0	0.7	0.0	0.0	1.0	0.7	0.0	1.0	0.0	0.0	0.7	1.5	1.0	4.5	2.5	2.2	2.0	5.7	2.5	0.7	1.2	2.7	2.7	2.4	
ZONA II																																			
4	Aosta	583	2.0	2.2	2.5	6.2	8.0	5.5	4.2	1.5	1.0	-2.7	-4.7	-2.0	-2.2	-2.5	-2.2	0.5	0.5	-2.2	4.7	6.2	4.0	5.5	7.7	12.0	7.0	3.7	4.0	6.2	7.5	5.0	3.2	2.6	
5	Varallo Sesia.	453	5.0	4.5	3.7	4.5	5.0	3.5	3.5	1.7	0.0	0.0	-3.7	-2.2	-0.5	0.5	0.0	-0.5	-0.2	-1.0	0.0	1.7	-0.2	-1.2	2.7	3.0	3.0	3.7	1.7	2.0	2.0	2.5	3.0	1.6	
ZONA III																																			
6	Cuneo	536	5.5	5.5	6.0	6.0	8.0	4.5	4.7	4.0	2.0	0.7	-1.2	0.5	2.7	1.0	1.0	1.7	-0.2	-0.2	0.7	1.0	1.7	4.5	7.2	10.5	4.5	4.5	2.5	2.3	4.2	3.5	3.5	3.3	
7	Fossano	376	5.7	5.0	6.5	5.7	7.2	4.2	5.0	3.7	1.5	6.0	-1.5	-0.5	0.2	0.5	0.2	1.7	0.5	-0.2	-0.7	3.0	2.0	4.2	3.7	7.2	4.0	6.0	1.7	1.5	2.7	3.5	3.5	1.9	
8	Novi Ligure	200	6.0	7.1	7.2	6.3	5.5	4.7	4.9	3.3	2.1	0.9	-0.1	0.8	1.5	1.0	0.8	1.4	0.7	0.6	0.8	1.4	0.3	1.1	3.1	4.9	2.4	4.3	2.3	2.2	2.6	4.6	5.0	2.9	
9	Alessandria	95	5.7	5.7	4.2	5.0	4.5	—	—	—	—	—	—	—	—	-0.7	—	—	—	—	-0.7	—	—	—	—	0.5	0.0	1.2	-0.5	-0.2	1.0	—	—	—	
ZONA IV																																			
10	Domodossola	277	4.7	5.2	4.2	5.2	7.7	4.0	5.0	3.2	2.2	0.5	-2.7	-1.5	-1.2	-0.7	-0.7	0.0	-0.2	0.7	2.0	5.2	-0.2	3.5	7.0	4.7	2.5	5.7	3.0	1.7	1.2	2.7	3.7	2.5	
11	Vigevano	116	6.0	6.7	4.7	4.2	6.2	4.5	3.2	2.2	2.7	2.5	-1.0	-0.2	-0.5	-1.0	-2.7	-1.7	-0.5	1.0	1.0	-0.7	-1.0	0.5	2.5	1.7	1.2	3.2	1.2	1.2	1.7	2.5	3.5	1.8	
12	Pavia.	77	7.2	7.7	4.2	3.7	6.0	3.2	4.0	0.7	0.0	-0.5	-2.0	-1.0	-0.5	0.0	-2.0	-1.2	-1.2	-0.5	-0.5	-1.2	-2.0	1.0	1.2	1.0	0.7	2.5	0.2	0.2	0.7	2.7	3.0	1.2	
ZONA V																																			
13	Bergamo	366	8.5	8.7	7.5	8.2	7.0	6.0	5.7	4.2	4.0	3.5	2.5	5.5	3.7	3.7	3.7	2.5	1.5	1.2	1.2	2.0	3.0	2.7	6.5	4.2	3.2	5.2	5.0	3.5	4.0	5.0	5.0	4.5	
14	Sondrio	298	1.2	1.2	1.7	2.2	4.0	4.5	2.5	-0.5	-2.0	-2.0	-4.0	-4.2	-3.5	-2.0	-2.0	-1.2	-0.7	-0.5	-0.7	-0.7	-0.5	-0.5	-0.5	1.2	2.0	0.2	1.2	0.2	-0.5	-0.2	1.2	2.0	0.0
15	Milano	121	6.7	7.7	5.7	5.2	5.2	4.5	4.5	1.7	3.0	1.2	-1.0	-0.7	0.7	0.7	0.2	0.5	0.5	0.2	1.0	-1.0	-0.2	2.0	3.5	2.2	2.7	3.0	2.7	2.5	3.7	3.7	4.0	2.5	
16	Piacenza	50	6.7	8.0	5.0	4.2	6.5	3.5	5.0	2.0	3.0	-0.7	-1.7	-0.2	0.2	-0.5	-1.5	1.0	-2.5	-1.0	-0.5	0.2	-3.5	0.5	3.0	1.0	0.2	4.5	1.2	0.0	0.2	3.5	3.7	1.7	
ZONA VI																																			
17	Parma	52	7.2	8.5	7.2	5.7	5.7	4.7	5.0	3.2	3.0	1.0	0.5	1.5	1.0	0.5	0.2	0.5	-0.5	0.2	0.5	-0.2	-2.5	0.2	3.7	1.7	1.5	5.7	3.7	1.5	1.7	2.7	4.0	2.6	
18	Cremona	45	7.0	8.0	5.5	5.0	6.7	4.2	4.7	2.5	2.7	0.2	-0.5	1.0	1.0	0.7	-0.5	0.2	-0.7	0.0	0.0	0.0	-2.2	1.5	3.7	2.0	1.0	4.7	2.5	1.5	1.5	3.2	3.7	2.3	
ZONA VII																																			
19	Memmo	1000	5.0	4.7	4.7	5.2	3.7	2.2	0.7	0.2	-1.5	-3.7	-2.0	-0.5	0.2	1.7	-0.5	0.2	-1.5	-4.2	-0.5	0.5	0.2	1.0	3.0	4.5	2.0	2.7	0.0	2.7	2.2	4.2	3.5	1.3	
20	Salò	100	7.7	8.0	7.7	7.5	6.7	5.5	6.7	4.7	4.5	3.7	2.5	2.7	2.7	2.5	3.2	2.5	2.0	2.0	0.0	3.5	2.7	3.2	3.0	3.2	4.0	5.2	3.2	2.5	3.5	4.7	6.2	4.1	
21	Desenzano	64	8.5	8.2	7.7	7.5	3.5	5.0	5.5	4.7	6.0	5.2	1.0	3.0	4.2	2.5	2.7	2.0	1.2	1.0	0.0	0.2	2.0	2.5	4.0	3.5	4.7	4.2	4.7	1.7	2.7	5.0	5.7	3.9	
22	Mantova	20	6.7	7.7	6.2	5.5	5.7	4.7	5.0	4.2	4.7	2.7	1.0	1.2	2.0	1.7	-0.2	-1.7	0.0	0.5	-1.0	-1.0	-1.0	-0.2	2.7	2.7	1.7	3.2	2.0	1.0	1.7	3.7	4.2	2.5	
ZONA VIII																																			
23	Sestola	1086	4.2	5.2	5.0	6.2	4.5	4.5	3.2	-0.5	-2.5	-3.7	0.0	0.5	0.0	0.0	0.7	0.5	-1.0	-1.5	1.0	-1.5	2.7	2.2	5.5	8.0	7.0	3.0	3.0	2.7	7.2	5.7	6.0	4.7	2.6
24	Correggio	48	6.2	7.5	7.0	3.5	5.5	4.2	4.7	2.5	2.0	0.2	-0.2	0.5	0.5	0.5	-0.5	-1.0	-2.0	-1.0	-1.5	-0.2	-4.0	-2.0	2.0	0.5	1.0	3.5	2.2	0.0	0.5	3.2	3.7	2.0	
25	Ferrara.	40	6.5	8.5	6.7	4.7	3.5	4.0	4.7	3.5	4.0	0.7	0.7	1.5	0.7	0.5	-0.7	-0.5	-0.7	0.5	-1.5	-0.7	-1.0	-0.7	1.7	2.5	1.7	3.2	2.0	0.5	2.0	3.0	3.5	2.1	
26	Modena	35	7.5	8.7	7.2	6.5	5.0	4.5	4.5	2.5	3.0	1.5	0.2	1.7	1.7	1.2	0.7	-0.5	-0.5	1.0	-1.0	0.0	-0.7	0.7	3.0	2.2	1.7	5.0	3.2	2.0	2.0	3.7	4.7	2.6	

* Calcolata con la formola $t_m = \frac{t^8 + t_{max} + t_{min} + t^{21}}{4}$

PRESSIONE BAROMETRICA RIDOTTA A 0° ED AL MARE — (700 +)

DICEMBRE 1919

STAZIONI		Altezza sul mare	1	2	3	4	5	6	7	8	9	10	11	12	13	14	15	16	17	18	19	20	21	22	23	24	25	26	27	28	29	30	31	Media mensile	
1	ZONA I		238	73.1	70.0	67.3	70.7	65.2	63.2	50.5	51.4	57.8	58.8	61.0	63.7	66.1	68.5	66.7	62.5	65.5	71.4	65.7	63.0	65.9	55.8	55.5	56.2	57.2	59.1	62.7	57.1	61.9	66.9	62.1	62.7
2	ZONA III		536	73.0	70.3	68.8	70.5	65.7	63.7	51.2	50.6	57.6	58.6	60.2	63.2	66.3	69.1	67.7	63.5	65.9	71.3	64.7	63.7	64.2	54.7	55.1	55.0	54.9	57.3	62.3	56.8	61.2	64.2	60.6	62.3
3	Alessandria		95	73.2	70.0	69.6	69.6	64.4	62.4	—	—	—	—	—	—	—	68.4	66.7	—	—	—	65.9	62.6	—	54.2	—	55.3	56.7	57.6	62.9	58.9	61.8	—	60.0	—
4	ZONA IV		277	73.1	70.7	69.0	70.4	67.3	63.9	51.0	51.6	57.8	60.2	61.6	63.6	66.4	68.4	67.2	63.5	66.0	72.6	67.1	63.8	66.0	57.5	56.8	56.1	57.2	58.6	62.9	60.3	61.3	66.5	61.6	63.2
5	Pavia		77	71.5	69.2	67.6	69.4	64.0	63.3	48.8	50.4	56.4	58.2	61.0	62.9	65.6	68.0	67.0	63.3	65.3	72.1	66.0	62.7	65.7	53.3	54.6	55.0	56.4	56.9	62.4	58.7	60.4	65.6	60.8	62.0
6	ZONA V		366	71.2	68.7	68.8	69.7	64.9	63.8	46.8	50.0	55.9	57.3	59.9	63.4	65.1	67.3	66.2	62.3	65.0	71.6	64.9	63.2	64.4	53.4	54.1	54.7	55.8	56.7	62.1	58.2	60.4	65.3	60.3	61.7
7	Milano		121	72.6	69.8	68.1	70.1	65.0	63.4	49.2	51.2	56.9	58.4	61.4	63.2	66.4	68.7	67.5	63.5	66.0	71.6	66.0	63.4	65.6	54.3	54.9	55.8	57.0	56.8	63.5	59.2	61.3	66.5	61.2	62.5
8	Piacenza		50	72.2	68.9	67.8	70.0	64.3	63.6	49.3	51.2	56.9	57.5	61.2	63.0	66.4	69.9	67.7	64.8	65.8	72.6	66.7	62.9	65.9	54.7	54.5	55.8	56.9	55.3	62.7	59.1	60.8	66.4	60.8	62.4
9	ZONA VI		52	71.8	68.9	67.5	70.0	63.9	62.7	47.4	50.4	56.1	57.5	60.3	62.5	65.6	68.1	67.0	63.0	64.7	72.0	66.8	62.1	64.9	54.3	53.8	55.2	55.8	54.4	61.6	58.6	60.5	65.1	60.7	61.7
10	ZONA VII		100	73.3	70.3	68.5	69.6	63.6	63.1	48.2	51.8	57.6	58.5	60.7	63.1	66.6	69.4	67.0	64.7	66.3	72.8	64.8	63.1	66.0	52.9	54.3	55.9	57.7	55.6	63.7	59.4	62.1	66.7	61.6	62.5
11	Mantova		20	71.7	68.0	67.6	—	—	—	—	—	55.7	57.8	60.1	62.7	—	—	—	63.5	66.3	—	—	—	—	53.0	—	—	—	—	62.4	58.3	63.2	—	60.6	—
12	ZONA VIII		1086	71.5	69.3	68.8	68.4	63.0	62.4	45.5	50.1	57.0	57.9	59.5	62.7	65.7	68.0	66.0	62.3	64.7	72.1	63.4	62.1	64.4	50.1	52.5	54.5	51.0	54.4	61.9	54.5	59.4	64.3	59.5	60.9
13	Ferrara		40	72.1	69.5	68.0	69.9	63.8	63.5	46.9	50.9	55.7	57.7	60.1	63.1	66.0	68.4	67.4	63.1	65.8	72.6	66.2	62.4	65.8	53.9	54.3	55.6	56.4	54.9	62.4	59.6	61.0	66.2	60.7	62.1
14	Modena		35	72.2	70.3	67.6	69.7	63.9	62.7	47.5	50.9	55.9	57.3	60.1	62.8	65.9	68.5	66.9	63.1	65.4	72.3	65.3	62.2	65.1	53.7	54.3	55.6	56.4	55.3	62.5	58.9	60.4	65.4	60.9	61.9

DIREZIONE E FORZA DEL VENTO *

DICEMBRE 1919

STAZIONI		Altezza sul mare	1	2	3	4	5	6	7	8	9	10	11	12	13	14	15	16	17	18	19	20	21	22	23	24	25	26	27	28	29	30	31			
ZONA I																																				
1	Bra.	290	E.0	S.0	W.0	E.0	NW.1	NW.0	W.1	N.0	W.0	SE.0	W.0	W.0	SE.0	SE.0	SE.0	SE.0	E.0	W.0	NE.0	E.0	SE.0	W.1	E.0	NW.0	W.1	E.0	E.0	S.0	NW.0	E.0				
2	Torino.	230	SW.2	Cal.	WNW.1	SE.1	NW.1	W.1	W.2	NE.1	Cal.	SW.1	Cal.	Cal.	Cal.	Cal.	Cal.	Cal.	Cal.	Cal.	Cal.	Cal.	NE.1	NE.2	W.1	E.1	NE.0	E.1	NW.2	Cal.	Cal.	Cal.	E.1	Cal.		
3	Moncalieri	225	ENE.0	E.0	N.0	ENE.0	NW.4	NW.0	NW.0	NW.0	NW.0	WSW.0	WNW.0	NW.0	NE.0	ENE.0	ENE.0	N.0	N.0	N.0	WNW.0	ENE.0	NW.0	N.3	ENE.0	N.0	ENE.0	NW.2	ENE.0	NW.1	NW.0	ENE.0	NW.0	NW.0		
ZONA II																																				
4	Aosta	583	Cal.	Cal.	Cal.	W.1	NE.2	Cal.	W.1	W.1	W.1	Cal.	Cal.	Cal.	Cal.	Cal.	Cal.	Cal.	Cal.	Cal.	Cal.	SW.1	Cal.	NE.2	W.2	SW.1	W.2	NE.3	E.1	Cal.	Cal.	Cal.	Cal.	Cal.		
5	Varallo Sesia	453	NE.0	Cal.	Cal.	Cal.	NE.0	W.0	E.0	NE.0	NE.0	N.0	N.0	Cal.	Cal.	Cal.	N.0	Cal.	Cal.	Cal.	Cal.	NE.0	W.0	N.0	NW.0	NW.0	NE.0	N.0	NE.0	E.0	N.0	NE.0	Cal.	Cal.		
ZONA III																																				
6	Cuneo.	536	Cal.	Cal.	Cal.	Cal.	W.1	Cal.	Cal.	SW.2	SW.1	SW.1	Cal.	Cal.	Cal.	Cal.	Cal.	Cal.	Cal.	Cal.	Cal.	SW.1	SW.1	NW.1	Cal.	SW.1	Cal.	Cal.	Cal.	Cal.	Cal.	Cal.	Cal.	Cal.		
7	Fossano	376	SW.2	S.2	SW.1	NE.3	S.1	W.2	S.1	W.2	SW.1	SW.2	SE.2	SW.1	S.1	S.1	S.1	S.1	Cal.	Cal.	SW.1	Cal.	S.1	N.3	S.1	S.1	W.1	W.2	S.1	SW.2	Cal.	SW.1	Cal.	Cal.		
8	Novi Ligure	200	WSW.1	Cal.	Cal.	NE.1	N.1	W.1	NW.1	W.1	N.1	NW.1	NW.1	W.2	NW.1	NW.1	W.1	N.1	N.1	NW.1	SW.2	W.1	NW.1	N.1	N.1	NW.1	W.2	N.1	NW.1	S.1	SW.1	W.1	Cal.			
9	Alessandria.	95	Cal.	Cal.	Cal.	Cal.	N.1	Cal.	—	—	—	—	—	—	—	—	—	—	—	—	—	Cal.	—	—	—	—	—	—	—	—	—	—	—	Cal.		
ZONA IV																																				
10	Domodossola	277	NW.0	W.0	SE.0	N.2	NW.0	NW.0	N.1	E.0	E.0	NW.0	N.0	NE.0	N.0	N.0	NW.0	E.0	S.0	S.0	SE.0	N.3	NW.0	N.1	NW.0	NW.0	SW.0	N.2	E.0	N.0	NW.0	NE.0	NE.0			
11	Vigevano.	116	Cal.	W.0	Cal.	Cal.	N.0	W.1	W.0	SW.0	N.0	NE.0	W.0	W.0	W.0	Cal.	Cal.	Cal.	Cal.	Cal.	SW.0	W.0	N.0	NE.0	N.0	E.0	N.0	W.0	W.0	W.0	N.0	W.0	Cal.	Cal.		
12	Pavia	77	Cal.	Cal.	Cal.	Cal.	NW.1	Cal.	W.1	Cal.	Cal.	W.1	W.1	W.1	Cal.	Cal.	Cal.	Cal.	Cal.	Cal.	Cal.	Cal.	W.1	Cal.	W.1	W.1	Cal.	Cal.	W.1	Cal.	Cal.	Cal.	Cal.	Cal.		
ZONA V																																				
13	Bergamo.	366	Cal.	Cal.	Cal.	Cal.	WNW.2	Cal.	W.2	Cal.	NE.1	Cal.	Cal.	SE.2	Cal.	Cal.	Cal.	Cal.	Cal.	Cal.	SW.1	Cal.	NW.2	WNW.2	Cal.	NW.3	Cal.	Cal.	Cal.	Cal.	Cal.	Cal.	Cal.	Cal.		
14	Sondrio	298	Cal.	E.2	ENE.1	E.2	SE.1	E.1	Cal.	E.1	SE.1	E.2	E.1	E.1	Cal.	E.2	E.1	SSW.1	E.1	Cal.	Cal.	E.1	E.1	N.1	E.1	E.1	SE.1	NE.1	SE.2	E.1	Cal.	W.2	Cal.			
15	Milano	121	NW.1	Cal.	Cal.	W.1	NW.2	Cal.	SW.2	N.2	W.1	NW.1	W.1	SW.1	Cal.	Cal.	Cal.	SSW.1	NE.1	Cal.	W.1	Cal.	SW.1	W.2	W.2	NW.1	SE.2	SE.2	W.1	Cal.	E.1	Cal.	NW.1	SW.1		
16	Placenza.	50	Cal.	Cal.	W.2	Cal.	W.1	WNW.1	W.2	SE.1	Cal.	W.2	W.1	W.2	Cal.	W.1	W.1	Cal.	Cal.	Cal.	Cal.	W.2	W.2	Cal.	Cal.	W.2	Cal.	Cal.	Cal.	Cal.	Cal.	Cal.	Cal.	Cal.		
ZONA VI																																				
17	Parma.	52	Cal.	Cal.	Cal.	Cal.	N.2	W.1	NW.2	NW.1	N.1	NW.1	NW.2	Cal.	WNW.1	Cal.	Cal.	Cal.	Cal.	Cal.	SW.1	Cal.	Cal.	Cal.	Cal.	NW.1	Cal.	Cal.	Cal.	W.1	Cal.	Cal.	Cal.	Cal.		
18	Cremona.	45	Cal.	Cal.	Cal.	NW.1	NW.4	Cal.	NW.3	Cal.	NW.1	W.1	WNW.1	W.1	Cal.	Cal.	WNW.1	Cal.	Cal.	Cal.	S.1	NW.2	Cal.	NW.4	W.4	Cal.	NW.1	NW.1	WNW.4	Cal.	Cal.	Cal.	Cal.	Cal.		
ZONA VII																																				
19	Memmo	1000	E.1	W.1	Cal.	NW.1	N.3	Cal.	N.3	NW.4	NE.4	W.2	Cal.	Cal.	S.1	SW.1	SW.1	Cal.	Cal.	Cal.	NE.3	W.2	N.1	N.4	N.4	NE.3	Cal.	Cal.	NE.4	NW.4	Cal.	Cal.	Cal.	Cal.		
20	Salò	100	Cal.	W.1	W.1	W.1	W.1	Cal.	W.1	Cal.	W.1	W.1	W.1	W.1	W.1	W.1	W.1	W.1	Cal.	Cal.	Cal.	Cal.	W.1	Cal.	Cal.	W.1	Cal.	Cal.	Cal.	Cal.	W.1	W.1	Cal.	Cal.		
21	Desenzano	64	Cal.	Cal.	Cal.	Cal.	Cal.	Cal.	W.1	SE.1	N.4	N.4	Cal.	Cal.	Cal.	SW.1	SW.1	Cal.	Cal.	Cal.	Cal.	Cal.	Cal.	Cal.	Cal.	NW.2	NW.1	N.2	W.1	N.2	W.1	Cal.	W.1	Cal.		
22	Mantova.	20	WNW.1	W.1	W.1	Cal.	Cal.	Cal.	W.1	E.1	Cal.	Cal.	Cal.	Cal.	Cal.	Cal.	Cal.	Cal.	Cal.	Cal.	Cal.	Cal.	Cal.	W.1	Cal.	Cal.	Cal.	W.1	W.1	Cal.	Cal.	Cal.	Cal.	Cal.		
ZONA VIII																																				
23	Sestola	1086	Cal.	Cal.	Cal.	Cal.	NW.1	Cal.	NW.1	Cal.	NE.1	Cal.	Cal.	Cal.	Cal.	Cal.	Cal.	Cal.	Cal.	Cal.	SE.2	Cal.	W.3	W.2	SE.1	SE.6	NW.1	SE.1	SE.6	Cal.	Cal.	Cal.	Cal.	Cal.		
24	Correggio	48	Cal.	Cal.	Cal.	Cal.	Cal.	Cal.	Cal.	Cal.	Cal.	Cal.	Cal.	Cal.	Cal.	Cal.	Cal.	Cal.	Cal.	Cal.	Cal.	Cal.	Cal.	Cal.	Cal.	Cal.	Cal.	Cal.	Cal.	Cal.	Cal.	Cal.	Cal.	Cal.		
25	Ferrara	40	Cal.	SW.1	W.1	NW.1	Cal.	Cal.	NW.1	Cal.	N.2	NW.1	W.2	NW.1	NW.1	Cal.	Cal.	NW.1	Cal.	NE.1	NW.1	Cal.	NW.1	Cal.	SW.2	NE.1	Cal.	Cal.	Cal.	Cal.	Cal.	Cal.	Cal.	Cal.		
26	Modena	35	Cal.	N.1	SW.1	NW.1	W.1	W.1	NW.1	W.1	W.1	W.2	W.2	SW.2	W.1	W.1	W.1	Cal.	SE.1	Cal.	SE.1	Cal.	Cal.	W.1	SW.1	Cal.	Cal.	Cal.	Cal.	Cal.	Cal.	Cal.	Cal.	Cal.		

* Secondo la scala: 0 - Calma - velocità Km. all'ora 0-7 2 - Moderato velocità Km. all'ora 14-29 4 - Forte velocità Km. all'ora 36-50 6 - Uragano velocità Km. all'ora 83-108 e oltre.
 1 - Debole 2 - Quasi forte 3 - Tempesta 4 - Forte 5 - Tempesta 6 - Uragano

STAZIONI		Altezza sul mare	1	2	3	4	5	6	7	8	9	10	11	12	13	14	15	16	17	18	19	20	21	22	23	24	25	26	27	28	29	30	31	Media mensile
ZONA I																																		
1	Bra	290	1/8 c.	1/8 c.	ser.	ser.	ser.	1/4 c.	ser.	1/8 c.	ser.	ser.	ser.	ser.	1/4 c.	ser.	ser.	1/8 c.	cop.	cop.	cop.	1/4 c.	ser.	ser.	ser.	ser.	1/8 c.	ser.	ser.	1/8 c.	cop.	cop.	cop.	1/4 cop.
2	Torino	230	1/4 c.	cop.	cop.	ser.	ser.	ser.	ser.	ser.	ser.	ser.	ser.	ser.	1/4 c.	ser.	cop.	cop.	cop.	cop.	cop.	1/8 c.	ser.	ser.	ser.	ser.	1/8 c.	ser.	ser.	1/8 c.	cop.	cop.	cop.	1/8 cop.
3	Moncalieri	225	1/8 c.	1/8 c.	ser.	ser.	1/4 c.	1/8 c.	ser.	1/8 c.	ser.	ser.	ser.	ser.	1/4 c.	ser.	ser.	1/4 c.	1/4 c.	1/4 c.	1/4 c.	1/8 c.	ser.	1/4 c.	ser.	1/4 c.	ser.	1/4 c.	1/4 c.	1/4 c.	cop.	ser.	ser.	1/4 cop.
ZONA II																																		
4	Aosta	583	1/8 c.	1/4 c.	1/4 c.	1/4 c.	1/8 c.	cop.	cop.	1/4 c.	ser.	ser.	ser.	1/4 c.	1/4 c.	ser.	ser.	1/8 c.	1/8 c.	1/8 c.	cop.	1/4 c.	cop.	1/8 c.	1/8 c.	1/4 c.	1/4 c.	1/4 c.	1/4 c.	1/4 c.	1/4 c.	cop.	1/4 c.	1/8 cop.
5	Varallo Sesia	453	1/4 c.	1/8 c.	ser.	1/4 c.	1/8 c.	cop.	ser.	1/4 c.	ser.	1/4 c.	ser.	ser.	ser.	ser.	ser.	1/4 c.	1/4 c.	1/4 c.	1/4 c.	ser.	1/8 c.	1/4 c.	1/4 c.	1/4 c.	1/4 c.	1/4 c.	1/4 c.	1/4 c.	1/4 c.	cop.	1/8 cop.	
ZONA III																																		
6	Cuneo	536	cop.	ser.	ser.	1/8 c.	ser.	1/4 c.	ser.	1/8 c.	ser.	ser.	ser.	ser.	1/4 c.	ser.	ser.	cop.	1/8 c.	cop.	cop.	cop.	ser.	1/4 c.	ser.	1/4 c.	1/4 c.	1/4 c.	1/4 c.	cop.	cop.	cop.	1/8 cop.	
7	Fossano	376	1/4 c.	1/4 c.	ser.	ser.	ser.	1/4 c.	ser.	1/8 c.	ser.	ser.	ser.	ser.	1/4 c.	ser.	ser.	cop.	cop.	cop.	cop.	1/4 c.	ser.	ser.	ser.	1/4 c.	1/4 c.	1/4 c.	ser.	ser.	cop.	cop.	cop.	1/8 cop.
8	Novi Ligure	200	cop.	cop.	1/4 c.	1/4 c.	1/8 c.	ser.	ser.	1/4 c.	ser.	ser.	ser.	1/4 c.	ser.	ser.	1/4 c.	1/4 c.	cop.	cop.	cop.	1/4 c.	ser.	ser.	ser.	1/4 c.	1/4 c.	1/4 c.	ser.	ser.	cop.	cop.	cop.	1/8 cop.
9	Alessandria	95	cop.	cop.	cop.	cop.	1/4 c.	—	—	—	—	—	—	—	—	ser.	cop.	—	—	—	—	cop.	—	—	—	—	1/4 c.	1/4 c.	cop.	cop.	—	—	—	—
ZONA IV																																		
10	Domodossola	277	cop.	1/4 c.	ser.	ser.	1/8 c.	cop.	1/4 c.	ser.	ser.	ser.	ser.	1/4 c.	1/4 c.	ser.	ser.	1/4 c.	cop.	cop.	cop.	cop.	ser.	1/4 c.	cop.	1/4 c.	1/4 c.	1/4 c.	1/4 c.	1/4 c.	1/4 c.	cop.	cop.	1/8 cop.
11	Vigevano	116	1/8 c.	cop.	ser.	cop.	1/4 c.	1/4 c.	ser.	ser.	ser.	ser.	ser.	ser.	ser.	1/4 c.	ser.	1/4 c.	1/4 c.	cop.	cop.	cop.	1/4 c.	ser.	1/4 c.	1/4 c.	1/4 c.	1/4 c.	ser.	ser.	cop.	cop.	cop.	1/8 cop.
12	Pavia	77	cop.	cop.	cop.	cop.	ser.	1/4 c.	ser.	ser.	ser.	ser.	ser.	ser.	1/4 c.	cop.	ser.	ser.	ser.	cop.	cop.	cop.	cop.	1/4 c.	1/4 c.	1/4 c.	1/4 c.	1/4 c.	ser.	ser.	cop.	cop.	cop.	1/8 cop.
ZONA V																																		
13	Bergamo	366	ser.	ser.	ser.	ser.	ser.	cop.	ser.	1/8 c.	ser.	ser.	ser.	ser.	ser.	ser.	ser.	ser.	1/8 c.	cop.	cop.	cop.	ser.	ser.	ser.	1/4 c.	1/4 c.	1/4 c.	ser.	ser.	cop.	cop.	cop.	1/8 cop.
14	Sondrio	298	ser.	ser.	ser.	ser.	1/8 c.	cop.	ser.	ser.	ser.	ser.	ser.	ser.	ser.	ser.	ser.	ser.	cop.	cop.	cop.	cop.	1/4 c.	cop.	1/8 c.	1/4 c.	1/4 c.	1/4 c.	ser.	ser.	ser.	cop.	cop.	1/8 cop.
15	Milano	121	cop.	cop.	ser.	1/4 c.	1/8 c.	ser.	ser.	1/4 c.	1/4 c.	ser.	ser.	ser.	1/8 c.	1/4 c.	1/4 c.	cop.	cop.	cop.	cop.	cop.	1/4 c.	1/4 c.	1/4 c.	1/4 c.	1/4 c.	1/4 c.	ser.	cop.	cop.	cop.	cop.	1/4 cop.
16	Piacenza	50	cop.	cop.	ser.	cop.	ser.	ser.	1/8 c.	1/4 c.	1/4 c.	ser.	ser.	ser.	1/4 c.	1/8 c.	ser.	cop.	cop.	cop.	cop.	cop.	1/4 c.	1/4 c.	1/4 c.	1/4 c.	1/4 c.	1/4 c.	ser.	ser.	1/8 c.	cop.	cop.	1/8 cop.
ZONA VI																																		
17	Parma	52	cop.	cop.	ser.	1/8 c.	cop.	1/8 c.	1/4 c.	1/8 c.	1/4 c.	1/4 c.	ser.	ser.	1/4 c.	1/4 c.	cop.	1/8 c.	cop.	cop.	cop.	cop.	1/8 c.	cop.	1/4 c.	1/4 c.	1/4 c.	1/4 c.	1/4 c.	1/4 c.	1/4 c.	cop.	cop.	1/4 cop.
18	Cremona	45	cop.	cop.	1/4 c.	cop.	1/8 c.	1/8 c.	ser.	1/4 c.	ser.	ser.	ser.	ser.	1/8 c.	ser.	ser.	1/4 c.	1/4 c.	1/4 c.	1/4 c.	1/8 c.	1/4 c.	1/4 c.	1/4 c.	1/4 c.	1/4 c.	1/4 c.	ser.	ser.	cop.	cop.	cop.	1/8 cop.
ZONA VII																																		
19	Memmo	1000	ser.	ser.	1/8 c.	ser.	ser.	cop.	1/4 c.	ser.	ser.	ser.	ser.	ser.	ser.	ser.	ser.	1/4 c.	1/4 c.	1/4 c.	1/4 c.	ser.	1/4 c.	ser.	1/4 c.	1/4 c.	1/4 c.	1/4 c.	ser.	ser.	1/4 c.	cop.	cop.	1/4 cop.
20	Salò	100	ser.	ser.	ser.	ser.	ser.	1/8 c.	ser.	ser.	1/8 c.	ser.	ser.	ser.	ser.	ser.	ser.	ser.	cop.	cop.	cop.	cop.	1/4 c.	ser.	1/4 c.	1/4 c.	1/4 c.	1/4 c.	ser.	ser.	ser.	cop.	cop.	1/4 cop.
21	Desenzano	64	1/4 c.	ser.	ser.	1/4 c.	1/4 c.	1/8 c.	1/4 c.	ser.	1/8 c.	ser.	ser.	ser.	1/4 c.	ser.	ser.	1/8 c.	cop.	cop.	cop.	cop.	1/8 c.	cop.	1/4 c.	1/4 c.	1/4 c.	1/4 c.	ser.	ser.	ser.	cop.	cop.	1/8 cop.
22	Mantova	20	1/8 c.	1/8 c.	1/8 c.	cop.	1/8 c.	1/8 c.	ser.	1/8 c.	ser.	ser.	ser.	ser.	ser.	1/8 c.	1/8 c.	cop.	1/8 c.	1/8 c.	1/8 c.	1/8 c.	1/8 c.	1/8 c.	1/8 c.	1/8 c.	1/8 c.	1/8 c.	1/8 c.	1/8 c.	cop.	cop.	1/8 cop.	
ZONA VIII																																		
23	Sestola	1086	ser.	cop.	ser.	1/8 c.	1/4 c.	1/8 c.	1/4 c.	1/4 c.	cop.	1/8 c.	ser.	ser.	1/4 c.	1/4 c.	ser.	1/4 c.	cop.	cop.	cop.	cop.	ser.	1/4 c.	1/4 c.	1/4 c.	1/4 c.	1/4 c.	1/4 c.	ser.	cop.	cop.	cop.	1/8 cop.
24	Correggio	48	cop.	cop.	ser.	cop.	cop.	ser.	ser.	ser.	ser.	ser.	ser.	ser.	ser.	ser.	ser.	ser.	cop.	cop.	cop.	cop.	ser.	ser.	ser.	1/8 c.	1/8 c.	1/8 c.	ser.	ser.	cop.	cop.	cop.	1/4 cop.
25	Ferrara	40	cop.	cop.	1/8 c.	1/4 c.	cop.	ser.	1/8 c.	ser.	1/4 c.	1/4 c.	ser.	ser.	ser.	1/4 c.	cop.	1/4 c.	cop.	cop.	cop.	cop.	ser.	1/8 c.	1/8 c.	1/8 c.	1/8 c.	1/8 c.	ser.	ser.	cop.	cop.	cop.	1/8 cop.
26	Modena	35	cop.	cop.	ser.	1/8 c.	cop.	1/8 c.	1/8 c.	1/8 c.	1/8 c.	1/4 c.	ser.	ser.	1/4 c.	1/8 c.	ser.	1/4 c.	cop.	cop.	cop.	cop.	1/4 c.	1/4 c.	1/4 c.	1/4 c.	1/4 c.	1/4 c.	1/4 c.	1/4 c.	cop.	cop.	cop.	1/8 cop.

PRECIPITAZIONI METEORICHE
DICEMBRE 1919
ZONA I (Alto Po) — Superficie Kmq. 7378

STAZIONI	Altezza sul mare	1	2	3	4	5	6	7	8	9	10	11	12	13	14	15	16	17	18	19	20	21	22	23	24	25	26	27	28	29	30	31	Somme decadi			Somma mensile	Strato di neve cm.
Bacino dell'Alto Po																															1	2	3				
Fiume Po																																					
(fino all'Idrometro S. Mauro)																																					
Crissole	1410	—	—	—	—	—	—	—	—	—	—	—	—	—	—	—	—	—	—	—	—	—	—	—	—	—	—	—	—	—	—	—	—	0.0	—		
Paesana	680	—	—	—	—	—	—	—	—	—	—	—	—	—	—	—	—	—	—	—	—	—	—	—	—	—	1.5	—	—	—	—	—	—	1.5	1.5	—	
Martiniana Po	430	—	—	—	—	—	—	—	—	—	—	—	—	—	—	—	—	—	—	—	—	—	—	—	—	—	—	—	—	—	—	—	—	—	0.0	—	
Superga	420	—	—	—	—	—	—	—	—	—	—	—	—	—	—	—	—	—	—	—	—	—	—	—	—	—	—	—	—	—	—	—	—	0.0	—		
Montaldo	400	—	—	—	—	—	—	—	—	—	—	—	—	—	—	—	—	—	—	—	—	—	—	—	—	—	—	—	—	—	—	—	—	4.9	—		
Saluzzo	395	—	—	—	—	—	—	—	—	—	—	—	—	—	—	—	—	—	—	—	—	—	—	—	—	—	—	—	—	—	—	—	—	3.0	—		
Cavour	360	—	—	—	—	—	—	—	—	—	—	—	—	—	—	—	—	—	—	—	—	—	—	—	—	—	—	—	—	—	—	—	—	0.0	—		
Monte Cappuccini	297	—	—	—	—	—	—	—	—	—	—	—	—	—	—	—	—	—	—	—	—	—	—	—	—	—	—	—	—	—	—	—	—	0.0	—		
Bra	290	—	—	—	—	—	—	—	—	—	—	—	—	—	—	—	—	—	—	—	—	—	—	—	—	—	—	—	—	—	—	—	—	0.0	—		
Lombriasco	245	—	—	—	—	—	—	—	—	—	—	—	—	—	—	—	—	—	—	—	—	—	—	—	—	—	—	—	—	—	—	—	—	2.7	—		
Torino (Osservatorio)	238	—	—	—	—	—	—	—	—	—	—	—	—	—	—	—	—	—	—	—	—	—	—	—	—	—	—	—	—	—	—	—	—	5.0	—		
Torino (Castello)	238	—	—	—	—	—	—	—	—	—	—	—	—	—	—	—	—	—	—	—	—	—	—	—	—	—	—	—	—	—	—	—	—	(*)	—		
Moncalieri	225	1.0	—	—	—	—	—	—	—	—	—	—	—	—	—	—	—	—	—	—	—	—	—	—	—	—	—	—	—	—	—	—	—	0.0	—		
Torrente Chisola																															1.0	1.0	13.0	14.0			
(Sinistra di Po)																																					
Cumiana	377	—	—	—	—	—	—	—	—	—	—	—	—	—	—	—	—	—	—	—	—	—	—	—	—	—	—	—	—	—	—	—	—	0.0	—		
Torrente Sangone																																					
(Sinistra di Po)																																					
Giaveno	530	—	—	—	—	—	—	—	—	—	—	—	—	—	—	—	—	—	—	—	—	—	—	—	—	—	—	—	—	—	—	—	—	0.0	—		
Bacino della Varaita																																					
Fiume Varaita																																					
(Destra di Po)																																					
Chianale	1800	—	—	—	—	—	—	7.0	—	2.0	—	—	—	—	—	—	—	—	—	—	—	—	—	—	—	—	—	—	—	—	—	—	—	15.0	—		
Bellino	1671	—	—	—	—	—	0.2	—	—	—	—	—	—	—	—	—	—	—	—	—	—	—	—	—	—	—	—	—	—	—	—	—	—	2.2	—		
Casteldelfino	1296	—	—	—	—	—	—	—	—	—	—	—	—	—	—	—	—	—	—	—	—	—	—	—	—	—	—	—	—	—	—	—	—	0.0	—		
Sampeyre	980	2.0	1.0	—	—	—	—	—	—	—	—	—	—	—	—	—	—	—	—	—	—	—	—	—	—	—	—	—	—	—	—	—	—	3.0	—		
S. Eusebio Melle	800	—	—	—	—	—	—	1.0	—	—	—	—	—	—	—	—	—	—	—	—	—	—	—	—	—	—	—	—	—	—	—	—	—	2.0	—		

N. B. - Il segno (*) indica che mancano le osservazioni.

[illegible]

PRECIPITAZIONI METEORICHE
DICEMBRE 1919
(Segue) ZONA I

STAZIONI	Altezza sul mare	1	2	3	4	5	6	7	8	9	10	11	12	13	14	15	16	17	18	19	20	21	22	23	24	25	26	27	28	29	30	31	Summe decadi 1 2 3	Summa mensile	Stato di neve cm.
Pragelato	1524	—	—	—	—	—	—	9.0	2.0	—	—	—	—	—	—	—	—	—	—	—	1.0	—	—	—	—	—	—	1.0	—	—	—	—	1.0	13.0	—
Praly	1372	—	—	—	—	3.2	—	1.0	—	—	—	—	—	—	—	—	—	—	—	—	—	—	—	—	—	—	—	—	—	—	—	—	—	4.4	—
Massello	1185	—	—	—	—	—	—	5.4	—	—	—	—	—	—	—	—	—	—	—	—	—	—	—	—	—	—	—	—	—	—	—	—	—	8.8	—
Fenestrelle	1200	—	—	—	—	—	—	—	—	—	—	—	—	—	—	—	—	—	—	—	—	—	—	—	—	—	—	—	—	—	—	—	—	6.0	—
Grand-bblone	1000	—	—	—	—	—	—	—	—	—	—	—	—	—	—	—	—	—	—	—	—	—	—	—	—	—	—	—	—	—	—	—	—	4.0	—
Perrero	832	—	—	—	—	—	—	—	—	—	—	—	—	—	—	—	—	—	—	—	—	—	—	—	—	—	—	—	—	—	—	—	—	0.0	—
Casteldelbosco	800	—	—	—	—	—	—	—	—	—	—	—	—	—	—	—	—	—	—	—	—	—	—	—	—	—	—	—	—	—	—	—	(*)	—	—
Perosa Argentina	640	—	—	—	—	—	—	—	—	—	—	—	—	—	—	—	—	—	—	—	—	—	—	—	—	—	—	—	—	—	—	—	—	0.0	—
Villar Perosa	590	—	—	—	—	—	—	—	—	—	—	—	—	—	—	—	—	—	—	—	—	—	—	—	—	—	—	—	—	—	—	—	—	0.0	—
S. Germano Chisone	486	—	—	—	—	—	—	—	—	—	—	—	—	—	—	—	—	—	—	—	—	—	—	—	—	—	—	—	—	—	—	—	—	0.0	—
Pinerolo	377	—	—	—	—	—	—	—	—	—	—	—	—	—	—	—	—	—	—	—	—	—	—	—	—	—	—	—	—	—	—	—	—	0.0	—
Bacino della Dora Riparia																																			
Fiume Dora Riparia (Sinistra di Po)																																			
Chaberton ¹	3136	—	—	—	—	—	—	—	—	—	—	—	—	—	—	—	—	—	—	—	—	—	—	—	—	—	—	—	—	—	—	—	—	—	—
Clavieres	1800	—	—	—	—	—	32.1	6.0	—	—	—	—	—	—	—	—	—	—	—	—	1.8	—	—	—	—	—	—	—	—	—	—	—	—	—	—
Champlas	1727	—	—	—	—	—	5.0	—	—	—	—	—	—	—	—	—	—	—	—	—	—	—	—	—	—	—	—	—	—	—	—	—	—	—	—
Thures	1702	—	—	—	—	—	1.0	25.0	—	—	—	—	—	—	—	—	—	—	—	—	—	—	—	—	—	—	—	—	—	—	—	—	—	—	—
Rochemolles	1597	—	—	—	—	20.0	3.0	15.0	12.0	—	—	—	—	—	—	—	—	—	—	—	—	—	—	—	—	—	—	—	—	—	—	—	—	—	—
Bardonecchia	1360	—	—	—	—	6.3	18.5	9.2	—	—	—	—	—	—	—	—	—	—	—	—	—	—	—	—	—	—	—	—	—	—	—	—	—	—	—
Fenils	1350	—	—	—	—	—	22.0	4.0	—	—	—	—	—	—	—	—	—	—	—	—	—	—	—	—	—	—	—	—	—	—	—	—	—	—	—
Château	1330	—	—	—	—	—	—	12.7	2.5	—	—	—	—	—	—	—	—	—	—	—	—	—	—	—	—	—	—	—	—	—	—	—	—	—	—
Salbertrand	1031	—	—	—	—	—	—	9.3	—	—	—	—	—	—	—	—	—	—	—	—	—	—	—	—	—	—	—	—	—	—	—	—	—	—	—
Susa	501	—	—	—	—	—	—	—	—	—	—	—	—	—	—	—	—	—	—	—	—	—	—	—	—	—	—	—	—	—	—	—	—	—	—
Bussolengo	441	—	—	—	—	—	5.0	8.0	—	—	—	—	—	—	—	—	—	—	—	—	—	—	—	—	—	—	—	—	—	—	—	—	—	—	—
Chiusa San Michele	370	—	—	—	—	—	—	—	—	—	—	—	—	—	—	—	—	—	—	—	—	—	—	—	—	—	—	—	—	—	—	—	—	—	—
Lucento	240	—	—	—	—	—	—	—	—	—	—	—	—	—	—	—	—	—	—	—	—	—	—	—	—	—	—	—	—	—	—	—	—	—	—
Torrente Cenischia (Sinistra di Dora Riparia)																																			
Moncenisio (Lago P.) ²	1917	—	—	—	—	—	—	—	—	—	—	—	—	—	—	—	—	—	—	—	—	—	—	—	—	—	—	—	—	—	—	—	—	—	—
Moncenisio (G. Scala)	1725	—	—	—	—	1.0	8.0	2.0	—	—	—	—	—	—	—	—	—	—	—	—	—	—	—	—	—	—	—	—	—	—	—	—	—	—	—
Ferrera Cenisio	1440	—	—	—	—	—	3.5	43.0	—	—	—	—	—	—	—	—	—	—	—	—	—	—	—	—	—	—	—	—	—	—	—	—	—	—	—

¹ Nivometro totalizzatore a lettura annuale. — ² Nivometro totalizzatore a lettura mensile.

PRECIPITAZIONI METEORICHE

DICEMBRE 1919

(Segue) ZONA I

STAZIONI	Altizza sul mare	1	2	3	4	5	6	7	8	9	10	11	12	13	14	15	16	17	18	19	20	21	22	23	24	25	26	27	28	29	30	31	Somme decadi che			1	2	3	Somma mensile	Strato di neve cm.

DICEMBRE 1919

ZONA II (Dora-Sesia) — Superficie Kmq. 9634

[illegible]

PRECIPITAZIONI METEORICHE

DICEMBRE 1919

(Segue) ZONA II

STAZIONI	Altezza sul mare	1	2	3	4	5	6	7	8	9	10	11	12	13	14	15	16	17	18	19	20	21	22	23	24	25	26	27	28	29	30	31	Somme decadi 1 2 3			Somma mensile	Strato di neve cm.				
Bacino della Dora Baltea																																									
Fiume Dora Baltea (Sinistra di Po)																																									
Piccolo S. Bernardo	2158	—	—	—	—	—	80.0	40.0	—	—	—	—	—	—	—	—	10.0	—	—	35.0	—	—	—	30.0	40.0	20.0	40.0	10.0	—	25.0	—	—	—	120.0	45.0	165.0	330.0	—			
Rhêmes N. D.	1731	—	—	—	—	—	35.0	30.0	—	—	—	—	—	—	—	—	—	—	—	—	—	—	—	—	22.0	5.0	10.0	8.0	10.0	12.0	—	—	—	65.0	—	67.0	132.0	—			
Valgrisanche	1664	—	—	—	—	5.7	18.0	21.3	—	—	—	—	—	—	—	—	—	—	3.3	15.2	7.4	5.8	34.0	11.2	9.4	5.0	5.9	4.6	21.0	1.0	—	4.1	45.0	25.9	102.0	172.9	—				
Lignan	1628	—	—	—	—	—	—	35.0	—	—	—	—	—	—	—	—	—	—	—	—	—	—	—	40.0	—	—	—	3.5	—	—	—	—	35.0	—	43.5	78.5	—				
Valsavaranche	1541	—	—	—	—	—	—	10.0	10.0	—	—	—	—	—	—	—	—	—	—	3.0	—	—	—	—	—	2.0	—	—	—	—	—	—	20.0	3.0	2.0	25.0	48				
La Thuille	1441	—	—	—	—	—	—	29.0	6.0	—	—	—	—	—	—	—	—	—	—	—	4.0	—	—	15.0	3.0	5.0	7.0	—	—	35.0	4.0	65.0	104.0	50							
Champorcher	1427	—	—	—	—	—	—	16.3	—	—	—	—	—	—	—	—	—	—	—	—	—	—	1.5	12.0	—	—	2.5	—	—	—	—	—	18.3	—	16.0	34.3	25				
Entrèves	1287	—	—	—	—	—	—	26.0	7.0	—	—	—	—	—	—	—	—	—	—	—	5.0	—	—	5.0	16.0	4.0	—	—	2.0	13.0	5.0	2.0	38.0	5.0	47.0	90.0	31				
Rhêmes S. Georges	1200	—	—	—	—	—	—	—	—	—	—	—	—	—	—	—	—	—	—	—	—	—	—	—	—	—	—	—	—	—	—	—	—	—	—	(*)	—				
St. Nicolas	1196	—	—	—	—	—	—	—	20.0	—	—	—	—	—	—	—	—	—	—	—	—	—	13.0	—	12.0	—	—	—	—	—	—	—	—	20.0	—	42.5	62.5	—			
Prè St. Didier	990	—	—	—	—	—	6.0	27.0	4.0	—	—	—	—	—	—	—	—	—	—	—	—	—	1.0	8.0	0.5	7.0	—	7.0	23.0	—	—	—	11.0	37.0	—	37.5	94.5	—			
Morgex	920	—	—	—	—	—	—	13.0	3.5	—	—	—	—	—	—	—	—	—	—	—	—	—	—	4.5	0.8	5.5	—	8.0	—	4.2	7.4	3.5	16.5	—	33.9	50.4	—				
Nus	535	—	—	—	—	—	—	27.0	—	—	—	—	—	—	—	—	—	—	—	—	—	—	—	—	4.0	4.2	5.0	—	—	—	3.2	0.5	27.0	—	16.9	43.9	—				
Bard	473	—	—	—	—	—	—	—	—	—	—	—	—	—	—	—	—	—	—	—	—	—	—	—	—	—	—	—	—	—	—	—	—	—	—	(*)	—				
Caluso	303	—	—	—	—	—	—	—	—	—	—	—	—	—	—	—	—	—	—	—	—	—	—	—	—	—	—	—	—	—	—	—	—	—	5.0	5.0	—				
Settimo Vittone	275	—	—	—	—	—	—	—	—	—	—	—	—	—	—	—	—	—	—	—	—	—	—	2.0	—	—	—	—	—	—	2.0	3.0	—	—	7.0	7.0	—				
Ivrea	267	—	—	—	—	—	—	—	—	—	—	—	—	—	—	—	—	—	—	—	—	—	—	—	—	—	—	—	—	—	0.5	4.0	—	—	4.5	4.5	—				
Torrente Bouthier (Sinistra di Dora)																																									
Gran S. Bernardo	2467	—	—	—	—	14.0	66.0	15.8	4.4	3.7	—	—	—	—	—	—	—	7.6	—	2.8	—	—	25.0	8.7	19.9	33.0	9.6	7.5	20.0	—	—	4.8	103.9	10.4	128.5	242.8	—				
Cantine	2211	—	—	—	—	—	12.0	11.0	—	—	—	—	—	—	—	—	—	—	—	—	—	—	4.0	15.0	5.0	5.0	13.0	—	—	—	—	—	—	23.0	—	42.0	65.0	—			
Bionaz	1600	—	—	—	—	—	—	—	—	—	—	—	—	—	—	—	—	—	—	—	—	—	—	—	—	—	—	—	—	—	—	—	—	—	—	(*)	—				
Oyace	1367	—	—	—	—	—	9.7	35.0	—	—	—	—	—	—	—	—	—	—	—	—	4.8	—	—	30.0	—	5.6	2.0	0.8	—	—	3.0	1.0	—	44.7	4.8	42.4	91.9	—			
Ollomont	1337	—	—	—	—	—	16.0	28.0	—	—	—	—	—	—	—	—	—	—	—	—	—	—	—	22.0	6.0	10.0	4.0	—	4.0	1.0	—	3.0	—	44.0	—	50.0	94.0	—			
St. Oyen	1327	—	—	—	—	—	9.8	15.4	—	—	—	—	—	—	—	—	—	—	—	—	—	—	10.0	—	3.0	—	6.0	—	16.0	—	—	—	25.2	—	—	35.0	60.2	14			
Valpelline	950	—	—	—	—	—	5.4	25.7	—	—	—	—	—	—	—	—	—	—	—	—	0.5	—	—	21.8	—	2.2	6.8	—	3.2	0.6	—	3.9	31.1	0.5	38.5	70.1	—				
Aosta	583	—	—	—	—	—	0.5	22.3	0.5	—	—	—	—	—	—	—	—	—	—	—	—	—	0.8	5.8	—	1.6	4.5	—	1.2	—	0.6	—	23.3	—	14.5	37.8	—				
Torrente Marmore (Sinistra di Dora)																																									
Chamois	1815	—	—	—	—	—	11.5	10.0	3.5	—	—	—	—	—	—	—	—	—	—	—	1.0	—	0.2	13.5	—	4.1	6.0	2.2	—	1.2	0.3	2.3	25.0	1.0	29.8	55.8	—				

PRECIPITAZIONI METEORICHE

DICEMBRE 1919

(Segue) ZONA II

STAZIONI	Altezza sul mare	1	2	3	4	5	6	7	8	9	10	11	12	13	14	15	16	17	18	19	20	21	22	23	24	25	26	27	28	29	30	31	Somme decadi 1 2 3			Somma mensile	Stato di neve cm.	
Valtournanche . . .	1524	—	—	—	—	—	27.0	38.0	—	—	—	—	—	—	—	—	—	—	—	—	1.0	—	1.0	54.0	—	—	7.0	6.0	2.0	3.0	—	—	—	65.0	1.0	73.0	139.0	—
Torgnon	1500	—	—	—	—	—	—	—	—	—	—	—	—	—	—	—	—	—	—	—	—	—	—	—	—	—	—	—	—	—	—	—	—	—	—	(*)	—	
Châtillon	580	—	—	—	—	—	—	—	—	—	—	—	—	—	—	—	—	—	—	—	—	—	—	—	—	—	—	—	—	—	—	—	—	—	—	(*)	—	
Torrente Evançon (Sinistra di Dora)																																						
Champoluc	1570	—	—	—	—	—	5.0	7.0	—	—	—	—	—	—	—	—	—	—	—	—	—	—	—	9.0	5.0	—	—	4.0	—	—	—	—	12.0	—	18.0	30.0	—	
Brusson	1332	—	—	—	—	—	—	35.0	4.0	—	—	—	—	—	—	—	—	—	—	—	—	—	—	50.0	—	—	12.0	6.0	—	—	—	—	5.0	39.0	—	73.0	112.0	—
Verrès	390	—	—	—	—	—	—	—	3.0	—	—	—	—	—	—	—	—	—	—	—	—	—	—	—	—	—	—	—	—	—	—	—	3.0	—	—	3.0	—	
Torrente Lys (Sinistra di Dora)																																				(*)	—	
Colle d'Olen.	2900	—	—	—	—	—	—	—	—	—	—	—	—	—	—	—	—	—	—	—	—	—	—	—	—	—	—	—	—	—	—	—	—	—	—	—	—	
Colle Valdobbia . . .	2479	—	—	—	—	—	—	27.0	—	—	—	—	—	—	—	—	—	—	—	—	10.0	—	—	22.0	—	—	—	12.0	—	—	5.0	—	—	27.0	10.0	39.0	76.0	—
Lago Gabet.	2430	10.0	—	—	—	—	15.0	25.0	1.0	—	—	—	—	—	—	—	—	—	—	—	—	—	—	26.0	—	—	5.0	5.0	12.0	—	—	—	—	51.0	—	48.0	99.0 ^a	—
Ejola	1850	—	—	—	—	—	—	—	—	—	—	—	—	—	—	—	—	—	—	—	—	—	—	—	—	—	—	—	—	—	—	—	—	—	—	—	—	
Gressoney Trinité. . .	1627	—	—	—	—	—	13.0	15.0	—	—	—	—	—	—	—	—	—	—	—	—	—	—	—	23.0	—	—	—	8.0	—	—	—	—	6.0	28.0	—	37.0	65.0	—
Issime	940	—	—	—	—	—	50.0	—	—	—	—	—	—	—	—	—	—	—	—	—	—	—	6.0	—	—	—	3.0	—	—	5.0	3.0	6.0	50.0	—	23.0	73.0	—	
Lillianes	667	18.0	—	—	—	—	—	3.0	—	—	—	—	—	—	—	—	—	—	—	—	—	—	—	7.0	—	—	—	—	—	—	—	—	21.0	—	7.0	28.0	—	
Torrente Chiusella (Destra di Dora)																																						
Succinto	1170	—	—	—	—	—	—	—	—	—	—	—	—	—	—	—	—	—	—	—	—	—	—	—	—	—	—	—	—	—	—	—	—	—	—	0.0	—	
Issiglio	490	3.0	—	—	—	—	—	—	—	—	—	—	—	—	—	—	—	—	—	—	—	—	—	—	—	—	—	—	—	—	—	—	3.0	—	4.5	7.5	—	
Bacino della Sesia Fiume Sesia (Sinistra di Po)																																				(*)	—	
Belvedere	1842	—	—	—	—	—	—	—	—	—	—	—	—	—	—	—	—	—	—	—	—	—	—	—	—	—	—	—	—	—	—	—	—	—	—	—	(*)	—
Miniera d'Oro	1300	—	—	—	—	—	—	—	—	—	—	—	—	—	—	—	—	—	—	—	—	—	—	—	—	—	—	—	—	—	—	—	—	—	—	(*)	—	
Alagna	1205	2.0	—	—	—	—	0.3	19.8	—	—	—	—	—	—	—	—	—	—	—	—	0.9	—	—	20.0	—	—	—	—	—	—	—	—	5.3	22.1	0.9	25.5	48.5	—
Riva Valdobbia. . . .	1117	—	—	—	—	—	—	—	8.2	—	—	—	—	—	—	—	—	—	—	—	—	—	10.0	—	—	—	—	—	—	—	—	—	5.8	8.2	—	15.8	24.0	—
Quare	800	—	—	—	—	—	6.0	—	—	—	—	—	—	—	—	—	—	—	—	—	—	—	—	—	—	—	—	—	—	—	—	9.0	17.0	6.0	28.0	34.0	—	
Scopa	622	6.0	—	—	—	—	—	—	—	—	—	—	—	—	—	—	—	—	—	—	—	—	2.0	—	—	—	—	—	—	—	—	—	2.0	6.0	—	5.0	11.0	—
Varallo Sesia	453	—	—	—	—	—	—	4.5	—	—	—	—	—	—	—	—	—	—	—	—	—	—	—	—	—	—	—	—	—	—	—	2.2	13.0	4.5	15.2	19.7	—	

^a Nivometro totalizzatore a lettura annuale. — * Neve fusa.

PRECIPITAZIONI METEORICHE

DICEMBRE 1919

(Segue) ZONA II

STAZIONI	Altezza sul mare	1	2	3	4	5	6	7	8	9	10	11	12	13	14	15	16	17	18	19	20	21	22	23	24	25	26	27	28	29	30	31	Somme decadiche			Somma mensile	Strato di neve cm.																														
		1	2	3	1	2	3	1	2	3	1	2	3	1	2	3	1	2	3	1	2	3	1	2	3	1	2	3	1	2	3	1	2	3																																	
Borgosesia	360	10.2	—	—	—	—	—	—	—	—	—	—	—	—	—	—	—	—	—	—	—	—	—	—	—	—	—	—	—	—	—	—	—	—	10.2	—	—																														
Santhià	186	—	—	—	—	0.7	—	0.1	—	—	—	—	—	—	—	—	—	—	—	—	—	—	—	—	—	—	—	—	—	—	—	—	—	0.8	—	—																															
Rosasco	100	2.6	—	—	—	—	—	—	—	—	—	—	—	—	—	—	—	—	—	—	—	—	—	—	—	—	—	—	—	—	—	—	2.6	1.8	—																																
Torrente Sermenza (Sinistra di Sesia)																																																																			
Rima	1417	—	—	—	—	—	1.0	14.0	—	—	—	—	—	—	—	—	—	—	—	—	—	—	1.0	8.0	—	—	—	—	—	—	—	—	—	15.0	—	10.0	25.0	82																													
Carcoforo	1304	—	—	—	—	3.0	18.2	—	—	—	—	—	—	—	—	—	—	—	—	1.6	—	0.3	8.0	—	—	—	1.0	—	—	—	—	—	21.2	1.6	20.8	43.6	—																														
Rimasco	905	14.0	—	—	—	—	—	—	—	—	—	—	—	—	—	—	—	—	—	—	—	—	—	6.7	—	—	—	—	2.8	10.0	15.7	—	—	14.0	—	35.2	49.2	—																													
Boccioloeto	667	4.2	—	—	—	—	—	11.5	—	—	—	—	—	—	—	—	—	—	—	—	—	—	—	4.0	—	—	—	—	—	—	—	—	15.7	—	5.9	21.6	11																														
Torrente Mastellone (Sinistra di Sesia)																																																																			
Fobello	800	6.0	—	—	—	—	—	10.0	—	—	—	—	—	—	—	—	—	—	—	—	—	—	—	6.0	—	—	—	—	—	—	—	—	16.0	—	11.0	27.0	1																														
Sabbia	726	—	—	—	—	—	—	—	—	—	—	—	—	—	—	—	—	—	—	—	—	—	—	—	—	—	—	—	—	—	—	—	—	—	30.0	30.0	—																														
Torrente Sessera (Destra di Sesia)																																																																			
Coggiola	468	—	—	—	—	—	—	—	—	—	—	—	—	—	—	—	—	—	—	—	—	—	—	—	—	—	—	—	—	—	—	—	—	—	2.0	2.0	—																														
Torrenti Cervo ed Elvo (Destra di Sesia)																																																																			
Oropa	1180	—	—	—	—	—	—	—	—	—	—	—	—	—	—	—	—	—	—	—	—	—	—	—	—	—	—	—	—	—	—	—	—	—	(*)	—	—																														
Piedicavallo	1050	—	—	—	—	—	—	—	—	—	—	—	—	—	—	—	—	—	—	—	—	—	3.0	9.0	—	—	—	—	—	—	—	—	—	—	16.0	16.0	—																														
Graglia (Santuario)	812	—	—	—	—	—	—	—	—	—	—	—	—	—	—	—	—	—	—	—	—	—	—	—	—	—	—	—	—	—	—	—	—	—	8.2	8.2	—																														
Sala Biellese	626	—	—	—	—	—	—	—	—	—	—	—	—	—	—	—	—	—	—	—	—	—	—	—	—	—	—	—	—	—	—	—	—	—	1.0	1.0	—																														
Mosso S. Maria	625	—	—	—	—	—	—	—	—	—	—	—	—	—	—	—	—	—	—	—	—	—	—	—	—	—	—	—	—	—	—	—	—	—	—	0.0	0.0	—																													
Zimone	435	—	—	—	—	—	—	—	—	—	—	—	—	—	—	—	—	—	—	—	—	—	—	—	—	—	—	—	—	—	—	—	—	—	—	3.5	3.5	—																													
Biella	412	—	—	—	—	—	—	—	—	—	—	—	—	—	—	—	—	—	—	—	—	—	—	—	—	—	—	—	—	—	—	—	—	—	13.8	13.8	—																														
Sostegno	397	—	—	—	—	—	—	—	—	—	—	—	—	—	—	—	—	—	—	—	—	—	—	—	—	—	—	—	—	—	—	—	—	—	13.2	13.2	—																														

DICEMBRE 1919

ZONA III (Tanaro-Scivia) — Superficie Kmq. 9359

[illegible]

DICEMBRE 1919

(Segue) ZONA III

STAZIONI	Altezza sul mare	1	2	3	4	5	6	7	8	9	10	11	12	13	14	15	16	17	18	19	20	21	22	23	24	25	26	27	28	29	30	31	Somme decadiche			Somma mensile	Strato di neve om.																							
																							1	2	3																																			
Festiona	720	—	—	—	—	—	—	—	—	—	—	—	—	—	—	—	—	—	—	—	—	—	—	—	—	—	—	—	—	—	—	—	—	—	0.0	—																								
Cuneo	536	—	—	—	—	—	—	—	—	—	—	—	—	—	—	—	—	—	—	—	—	—	—	—	—	—	—	—	—	—	—	—	—	—	2.4	—																								
Fossano	376	—	—	—	—	—	—	—	—	—	—	—	—	—	—	—	—	—	—	—	—	—	—	—	—	—	—	—	—	—	—	—	—	—	5.7	—																								
Torrenti: Gesso e Vermenagna (Destra di Stura di Demonte)																																																												
Colle di Tenda . . .	1909	—	—	—	—	—	—	—	—	—	—	—	—	—	—	—	—	—	—	—	—	—	—	—	—	—	—	—	—	—	—	—	—	—	35.0	—																								
Terme Valdieri. . .	1346	—	—	—	—	—	—	—	—	—	—	—	—	—	—	—	—	—	—	—	—	—	—	—	—	—	—	—	—	—	—	—	—	—	2.0	—																								
Limone.	1010	—	—	—	—	—	—	—	—	—	—	—	—	—	—	—	—	—	—	—	—	—	—	—	—	—	—	—	—	—	—	—	—	—	0.0	—																								
S. Anna Valdieri . .	900	—	—	—	—	—	—	—	—	—	—	—	—	—	—	—	—	—	—	—	—	—	—	—	—	—	—	—	—	—	—	—	—	—	0.0	—																								
Entraque	900	—	—	—	—	—	—	—	—	—	—	—	—	—	—	—	—	—	—	—	—	—	—	—	—	—	—	—	—	—	—	—	—	—	0.0	—																								
Vernante	800	—	—	—	—	—	—	—	—	—	—	—	—	—	—	—	—	—	—	—	—	—	—	—	—	—	—	—	—	—	—	—	—	—	5.0	—																								
Valdieri	780	—	—	—	—	—	—	—	—	—	—	—	—	—	—	—	—	—	—	—	—	—	—	—	—	—	—	—	—	—	—	—	—	—	1.0	—																								
Cuneo	536	—	—	—	—	—	—	—	—	—	—	—	—	—	—	—	—	—	—	—	—	—	—	—	—	—	—	—	—	—	—	—	—	—	2.4	—																								
Torrenti: Pesio, Colla, Brobbio (Sinistra di Tanaro)																																																												
Boves	590	—	—	—	—	—	—	—	—	—	—	—	—	—	—	—	—	—	—	—	—	—	—	—	—	—	—	—	—	—	—	—	—	—	—	2.4	—																							
Chiusa di Pesio . . .	580	—	—	—	—	—	—	—	—	—	—	—	—	—	—	—	—	—	—	—	—	—	—	—	—	—	—	—	—	—	—	—	—	—	—	0.0	—																							
Margarita.	448	—	—	—	—	—	—	—	—	—	—	—	—	—	—	—	—	—	—	—	—	—	—	—	—	—	—	—	—	—	—	—	—	—	—	1.0	—																							
Torrente Ellero (Sinistra di Tanarò)																																																												
Frabosa Soprana . . .	890	0.3	—	—	—	—	—	—	—	—	—	—	—	—	—	—	—	—	—	—	—	—	—	—	—	—	—	—	—	—	—	—	—	—	—	0.3	—																							
Mondovì	555	—	—	—	—	—	—	—	—	—	—	—	—	—	—	—	—	—	—	—	—	—	—	—	—	—	—	—	—	—	—	—	—	—	—	0.0	—																							
Torrenti: Borbore e Triversa (Sinistra di Tanaro)																																																												
Cocconato.	495	—	—	—	—	—	—	—	—	—	—	—	—	—	—	—	—	—	—	—	—	—	—	—	—	—	—	—	—	—	—	—	—	—	—	0.0	—																							
S. Stefano Roero . . .	388	—	—	—	—	—	—	—	—	—	—	—	—	—	—	—	—	—	—	—	—	—	—	—	—	—	—	—	—	—	—	—	—	—	—	4.0	—																							
Montechiaro d'Asti . .	291	—	—	—	—	—	—	—	—	—	—	—	—	—	—	—	—	—	—	—	—	—	—	—	—	—	—	—	—	—	—	—	—	—	—	0.0	—																							
Roatto	256	—	—	—	—	—	—	—	—	—	—	—	—	—	—	—	—	—	—	—	—	—	—	—	—	—	—	—	—	—	—	—	—	—	—	3.0	—																							
Tigliole.	239	—	—	—	—	—	—	—	—	—	—	—	—	—	—	—	—	—	—	—	—	—	—	—	—	—	—	—	—	—	—	—	—	—	—	0.0	—																							
Asti	126	—	—	—	—	—	—	—	—	—	—	—	—	—	—	—	—	—	—	—	—	—	—	—	—	—	—	—	—	—	—	—	—	—	—	0.0	—																							

PRECIPITAZIONI METEORICHE

DICEMBRE 1919

(Segue) ZONA III

STAZIONI	Altezza sul mare	1	2	3	4	5	6	7	8	9	10	11	12	13	14	15	16	17	18	19	20	21	22	23	24	25	26	27	28	29	30	31	Somme decadiche			1	2	3	Somma mensile	Stato di neve cm.
Torrente Belbo (Destra di Tanaro)																																								
Mombarcaro . . .	896	—	—	—	—	—	—	—	—	—	—	—	—	—	—	—	—	—	—	—	—	—	—	—	—	—	—	—	—	—	—	—	—	—	—	—	—	—	0.0	—
Bossolasco . . .	770	—	—	—	—	—	—	—	—	—	—	—	—	—	—	—	—	—	—	—	—	—	—	—	—	—	—	—	—	—	—	—	—	—	—	—	—	—	0.0	—
Montezemolo . . .	741	—	—	—	—	—	—	—	—	—	—	—	—	—	—	—	—	—	—	—	—	—	—	—	—	—	—	—	—	—	2.9	1.9	—	—	—	—	—	4.8	—	
S. Libera ¹ . . .	402	—	—	—	—	—	—	—	—	—	—	—	—	—	—	—	—	—	—	—	—	—	—	—	—	—	—	—	—	—	—	—	—	—	—	—	—	—	0.0	—
Mombaruzzo . . .	320	—	—	—	—	—	—	—	—	—	—	—	—	—	—	—	—	—	—	—	—	—	—	—	—	—	—	—	—	—	5.0	2.0	—	—	—	—	—	7.0	—	
Bacino della Bormida																																								
Bormida di Millesimo (Destra di Tanaro)																																								
Mombarcaro . . .	896	—	—	—	—	—	—	—	—	—	—	—	—	—	—	—	—	—	—	—	—	—	—	—	—	—	—	—	—	—	—	—	—	—	—	—	—	—	0.0	—
Roccaverano . . .	764	—	—	—	—	—	—	—	—	—	—	—	—	—	—	—	—	—	—	—	—	—	—	—	—	—	—	—	—	—	—	—	—	—	—	—	—	—	0.0	—
Osiglia . . .	715	—	—	—	—	—	—	—	—	—	—	—	—	—	—	—	—	—	—	—	—	—	—	—	—	—	—	—	—	—	—	—	—	—	—	—	—	—	(*)	—
Gottasecca . . .	710	—	—	—	—	—	—	—	—	—	—	—	—	—	—	—	—	—	—	—	—	—	—	—	—	—	—	—	—	—	—	—	—	—	—	—	—	—	0.0	—
Calizzano . . .	647	—	—	—	—	—	—	—	—	—	—	—	—	—	—	—	—	—	—	—	—	—	—	—	—	—	—	—	—	—	—	—	—	—	—	—	—	—	0.0	—
Cortemilia . . .	305	—	—	—	—	—	—	—	—	—	—	—	—	—	—	—	—	—	—	—	—	—	—	—	—	—	—	—	—	—	—	—	—	—	—	—	—	—	0.0	—
Bubbio . . .	224	—	—	—	—	—	—	—	—	—	—	—	—	—	—	—	—	—	—	—	—	—	—	—	—	—	—	—	—	—	—	—	—	—	—	—	—	—	0.0	—
Bormida di Spigno (Destra di Tanaro)																																								
Roccaverano . . .	764	—	—	—	—	—	—	—	—	—	—	—	—	—	—	—	—	—	—	—	—	—	—	—	—	—	—	—	—	—	—	—	—	—	—	—	—	—	0.0	—
Cagna . . .	600	4.0	—	—	—	—	—	—	—	—	—	—	—	—	—	—	—	—	—	—	—	—	—	—	—	—	—	—	—	—	—	—	—	—	—	—	—	—	4.0	—
Pareto . . .	476	—	—	—	—	—	—	—	—	—	—	—	—	—	—	—	—	—	—	—	—	—	—	—	—	—	—	—	—	—	—	—	—	—	—	—	—	—	0.0	—
Dego (Castello) . . .	400	2.0	—	—	—	—	—	—	—	—	—	—	—	—	—	—	—	—	—	—	—	—	—	—	—	—	—	—	—	—	—	—	—	—	—	—	—	—	2.0	—
Carcare . . .	343	—	—	—	—	—	—	—	—	—	—	—	—	—	—	—	—	—	—	—	—	—	—	—	—	—	—	—	—	—	—	—	—	—	—	—	—	—	0.0	—
Bormida Inferiore (Destra di Tanaro)																																								
Cassinelle . . .	378	—	—	—	—	—	—	—	—	—	—	—	—	—	—	—	—	—	—	—	—	—	—	—	—	—	—	—	—	—	—	—	—	—	—	—	—	—	0.0	—
Acqui . . .	164	—	—	—	—	—	—	—	—	—	—	—	—	—	—	—	—	—	—	—	—	—	—	—	—	—	—	—	—	—	—	—	—	—	—	—	—	—	0.0	—
Sezzadio . . .	127	—	—	—	—	—	—	—	—	—	—	—	—	—	—	—	—	—	—	—	—	—	—	—	—	—	—	—	—	—	—	12.0	10.0	23.0	—	—	—	—	45.0	—

¹ In sostituzione della stazione di Montecuoco.

[illegible]

DICEMBRE 1919

(Segue) ZONA III

STAZIONI	Altezza sul mare	1	2	3	4	5	6	7	8	9	10	11	12	13	14	15	16	17	18	19	20	21	22	23	24	25	26	27	28	29	30	31	Somme decadiache			Somma mensile	Stato di neve ora.
																																	1	2	3		

PRECIPITAZIONI METEORICHE

DICEMBRE 1919

ZONA IV (Ticino) — Superficie Km². 10399

STAZIONI	Altezza sul mare	1	2	3	4	5	6	7	8	9	10	11	12	13	14	15	16	17	18	19	20	21	22	23	24	25	26	27	28	29	30	31	Somma decadi			Somma mensile	Strato di neve mm.
																																1	2	3			
Fiume Po (fra gli Idrom. di Cornale Gerola e Becca)																																					
Montalto Pavese . . .	466	7.0	—	—	—	—	—	—	—	—	—	—	—	—	—	—	—	—	—	—	—	—	—	—	—	—	—	—	—	—	—	5.0	—	—	12.0	—	
S. Giuletta	250	37.9	16.2	6.5	—	—	—	—	—	—	—	—	—	—	—	—	—	—	—	—	—	—	—	—	—	—	—	—	—	—	—	7.2	60.6	—	7.2	67.8	—
Bacino dell'Agogna																																					
Torrente Agogna (Sinistra di Po)																																					
Monte Mesma	575	—	—	—	—	2.5	—	—	—	—	—	—	—	—	—	—	—	—	—	—	—	—	—	—	—	—	—	—	—	2.0	12.0	10.0	2.5	—	24.0	26.5	—
Borgomanero	306	—	—	—	—	—	—	—	—	—	—	—	—	—	—	—	—	—	—	—	—	—	—	—	—	—	—	—	—	—	—	17.0	—	17.0	17.0	—	
Bacino del Terdoppio																																					
Torrente Terdoppio (Sinistra di Po)																																					
Novara	163	—	—	—	—	—	—	—	—	—	—	—	—	—	—	—	—	—	—	—	—	—	—	—	—	—	—	—	—	—	—	—	—	—	—	0.0	—
Borgo S. Siro	98	2.0	—	—	—	—	—	—	—	—	—	—	—	—	—	—	—	—	—	—	—	—	—	—	—	—	—	—	—	—	—	1.3	2.0	—	—	3.3	—
Bacino del Ticino																																					
Alto Ticino e Torrente Brenno (Lago Maggiore)																																					
S. Gottardo	2103	—	—	—	—	4.2	37.5	18.0	10.1	11.4	0.1	—	—	—	—	—	—	—	—	23.2	17.3	—	20.0	20.7	4.4	15.2	2.9	0.6	15.2	—	7.4	6.5	81.3	40.5	92.9	214.7	—
Airolo	1143	—	—	—	—	8.0	34.0	3.8	—	—	—	—	—	—	—	—	—	—	12.5	—	—	—	3.5	28.0	34.0	1.7	16.0	0.5	7.0	—	7.5	0.8	45.8	12.5	99.0	157.3	—
Olivone	893	—	—	—	—	4.4	26.3	—	—	—	—	—	—	—	—	—	—	—	6.9	—	—	—	18.0	18.8	—	—	—	—	2.8	—	4.0	9.0	30.7	6.9	52.6	90.2	—
Faido	759	—	—	—	—	7.2	29.7	0.3	—	—	—	—	—	—	—	—	—	—	14.8	—	—	—	20.2	23.4	—	—	—	2.1	3.2	0.8	7.1	7.6	37.2	14.8	64.4	116.4	—
Comprovasco	544	0.1	—	—	0.4	2.5	19.8	—	—	—	—	—	—	—	—	—	—	—	7.2	—	—	0.7	17.3	17.1	—	—	—	—	—	0.5	3.7	9.8	22.8	7.2	49.1	79.1	—
Blasca	300	—	—	—	—	4.2	11.1	—	—	—	—	—	—	—	—	—	—	—	7.0	—	—	—	12.3	20.8	—	—	—	—	—	—	4.4	12.1	15.3	7.0	49.6	71.9	—
Bellinzona	237	—	—	—	—	—	0.5	—	—	—	—	—	—	—	—	—	—	—	9.8	—	—	—	1.2	11.2	9.1	—	—	—	—	—	1.2	13.7	0.5	9.8	36.4	46.7	—

PRECIPITAZIONI METEORICHE

DICEMBRE 1919

(Segue) ZONA IV

STAZIONI	Altezza sul mare	1	2	3	4	5	6	7	8	9	10	11	12	13	14	15	16	17	18	19	20	21	22	23	24	25	26	27	28	29	30	31	Somme decadiche			Somma mensile	Strato di neve cm.																													
																																1	2	3																																

STAZIONI	Altezza sul mare	1	2	3	4	5	6	7	8	9	10	11	12	13	14	15	16	17	18	19	20	21	22	23	24	25	26	27	28	29	30	31	Somme decadiche			Somma mensile	Strato di neve cm.																													
																																1	2	3																																
Torrente Diveria (Destra di Toce)																																																																		
Lago d'Avino . . .	2402	—	—	—	—	—	—	18.2	—	—	—	—	—	—	—	—	—	—	—	—	9.2	—	—	—	23.1	—	1.0	3.2	2.7	—	—	—	—	—	18.2	9.2	30.0	57.4	—																											
Semplone (Ospizio) .	2000	—	—	—	—	—	9.8	12.0	—	—	—	—	—	—	—	—	—	—	—	—	7.5	—	—	—	—	6.0	—	—	—	—	—	—	—	—	21.8	7.5	6.0	35.3	—																											
Trasquera.	1033	—	—	—	—	—	—	—	—	—	—	—	—	—	—	—	—	—	—	—	—	—	—	—	—	—	—	—	—	—	—	—	—	—	—	—	(*)	—	—																											
Gebbo	1015	—	—	—	—	—	—	21.0	—	—	—	—	—	—	—	—	—	—	—	—	17.0	—	—	22.0	14.0	—	4.3	—	—	—	—	—	—	—	21.0	17.0	54.3	92.3	—																											
Varzo	550	—	—	—	—	5.0	12.2	—	—	—	—	—	—	—	—	—	—	—	—	—	2.7	—	—	0.6	—	—	—	—	—	—	—	—	—	17.2	2.7	40.2	60.1	—																												
Torrente Anza (Destra di Toce)																																																																		
Macugnaga	1200	2.0	—	—	—	—	3.0	28.0	—	—	—	—	—	—	—	—	—	—	—	—	—	—	—	10.0	2.0	—	2.0	—	—	1.0	—	—	—	33.0	—	15.0	48.0	42																												
Anzino	680	7.3	—	—	—	—	—	21.5	—	—	—	—	—	—	—	—	—	—	—	—	0.5	—	—	9.5	3.8	—	0.5	—	—	—	—	—	—	28.8	0.5	20.8	50.1	11																												
Piedimulera	243	—	9.2	—	—	—	—	—	12.2	—	—	—	—	—	—	—	—	—	—	—	—	—	—	—	—	4.0	6.9	—	—	—	—	—	—	21.4	—	10.7	38.1	—																												
Lago d'Orta e Torrente Strona (Destra di Toce)																																																																		
Campello Monti . .	1300	—	—	—	—	—	—	—	—	—	—	—	—	—	—	—	—	—	—	—	—	—	—	15.0	—	—	—	—	—	—	—	—	—	—	—	24.0	24.0	41																												
Loreglia	725	—	—	—	—	—	—	—	—	—	—	—	—	—	—	—	—	—	—	—	—	—	—	6.0	3.0	—	—	—	—	—	—	—	—	—	—	—	15.5	—	—																											
Cesara	500	10.0	—	—	—	3.0	—	—	—	—	—	—	—	—	—	—	—	—	—	—	—	—	—	—	—	—	—	—	—	—	—	—	—	13.0	—	11.0	24.0	—																												
Lago Maggiore																																																																		
Pino	950	—	—	—	—	—	—	—	—	—	—	—	—	—	—	—	—	—	—	—	—	—	—	—	—	—	—	—	—	—	—	—	—	—	—	27.0	27.0	—																												
Musignano	928	—	—	—	—	—	—	—	—	—	—	—	—	—	—	—	—	—	—	—	—	—	—	—	—	—	—	—	—	—	—	—	—	—	—	27.0	27.0	—																												
Premeno	810	—	—	—	—	—	—	—	—	—	—	—	—	—	—	—	—	—	—	—	—	—	—	—	—	—	—	—	—	—	—	—	—	—	—	—	0.0	—	—																											
Miazzina	721	11.0	—	—	—	—	—	3.0	—	—	—	—	—	—	—	—	—	—	—	—	—	—	—	—	—	—	—	—	—	—	—	—	—	—	—	—	21.7	25.7	—																											
Falmenta	660	—	—	—	—	—	—	—	—	—	—	—	—	—	—	—	—	—	—	—	—	—	—	—	—	—	—	—	—	—	—	—	—	—	—	—	45.0	45.0	—																											
Cuvio	430	8.0	—	—	—	—	—	0.5	—	—	—	—	—	—	—	—	—	—	—	—	—	—	—	—	—	—	—	—	—	—	—	—	—	—	—	—	11.0	19.5	—																											
Cadero	370	—	—	—	—	—	—	—	—	—	—	—	—	—	—	—	—	—	—	—	—	—	—	—	—	—	—	—	—	—	—	—	—	—	—	—	32.5	32.5	—																											
Locarno	239	—	—	—	—	—	1.0	—	—	—	—	—	—	—	—	—	—	—	—	—	—	—	—	—	—	—	—	—	—	—	—	—	—	—	—	—	36.3	40.3	—																											
Ispra.	225	—	—	—	—	—	—	—	—	—	—	—	—	—	—	—	—	—	—	—	—	—	—	—	—	—	—	—	—	—	—	—	—	—	—	—	27.0	27.0	—																											
Brissago	210	—	—	—	—	—	—	—	—	—	—	—	—	—	—	—	—	—	—	—	—	—	—	—	—	—	—	—	—	—	—	—	—	—	—	—	35.8	37.8	—																											
Luino	210	10.0	—	—	—	—	—	0.3	—	—	—	—	—	—	—	—	—	—	—	—	—	—	—	—	—	—	—	—	—	—	—	—	—	—	—	—	15.0	25.3	—																											
Intra.	209	10.0	—	—	—	—	—	—	—	—	—	—	—	—	—	—	—	—	—	—	—	—	—	—	—	—	—	—	—	—	—	—	—	—	—	—	—	1.2	11.2	—																										
Stresa	202	15.1	—	—	—	—	—	1.5	—	—	—	—	—	—	—	—	—	—	—	—	—	—	—	—	—	—	—	—	—	—	—	—	—	—	—	—	—	15.4	32.0	—																										
Lesà	198	11.7	—	—	—	—	—	—	—	—	—	—	—	—	—	—	—	—	—	—	—	—	—	—	—	—	—	—	—	—	—	—	—	—	—	—	—	13.0	24.7	—																										

DICEMBRE 1919

(Segue) ZONA IV

[illegible]

DICEMBRE 1919

(Segue) ZONA IV

[illegible]

ZONA V (Adda) — Superficie Kmq. 13956

[illegible]

[illegible]

PRECIPITAZIONI METEORICHE

DICEMBRE 1919

(Segue) ZONA V

STAZIONI	Altezza sul mare	1	2	3	4	5	6	7	8	9	10	11	12	13	14	15	16	17	18	19	20	21	22	23	24	25	26	27	28	29	30	31	Somma decadi			Somma mensile	Strato di neve cm.
		1	2	3	1	2	3																														
Lago Pirola	1940	—	—	—	—	—	—	—	—	—	—	—	—	—	—	—	—	—	—	—	—	—	—	—	—	—	—	—	—	—	—	—	—	—	(*)	—	
Lanzada	983	5.4	—	—	—	—	—	2.2	—	—	—	—	—	—	—	—	—	—	—	—	1.6	—	—	6.4	12.0	—	—	—	—	—	—	—	—	18.4	27.6	—	
Prese Val Tegno . .	940	10.3	—	—	—	—	—	0.3	—	—	—	—	—	—	—	—	—	—	—	0.1	—	—	—	0.3	0.5	—	—	—	—	—	—	—	—	0.8	11.5	—	
Sondrio.	298	—	—	—	—	—	—	3.1	—	—	—	—	—	—	—	—	—	—	—	—	—	—	3.0	—	—	—	—	—	—	—	—	—	4.3	7.3	—		
Torrente Masino (Destra di Adda)																																					
S. Martino	927	19.0	—	—	—	—	—	5.0	—	—	—	—	—	—	—	—	—	—	—	2.3	—	—	—	7.4	4.0	—	—	—	—	—	—	—	15.4	41.7	19		
Ruschedo	755	9.0	—	—	—	—	—	2.0	—	—	—	—	—	—	—	—	—	—	—	—	—	—	—	—	—	—	—	—	—	—	—	—	1.2	12.2	—		
Torrente Bitto (Sinistra di Adda)																																					
Gerola Alta	1051	12.0	—	—	—	—	—	—	—	—	—	—	—	—	—	—	—	—	—	—	—	—	—	5.0	—	—	—	—	—	—	—	—	17.0	29.0	—		
Albaredo	906	—	14.0	—	—	—	—	—	—	—	—	—	—	—	—	—	—	—	—	—	—	—	—	—	—	3.0	—	—	—	—	—	—	3.0	17.0	—		
Morbegno.	255	4.0	—	—	—	—	—	2.0	—	—	—	—	—	—	—	—	—	—	—	—	—	—	—	4.0	2.0	—	—	—	—	—	—	—	8.0	14.0	—		
Fiume Mera (Lago di Como)																																					
Spluga	2100	—	—	—	—	20.0	—	—	—	—	—	—	—	—	—	—	—	—	—	20.0	10.0	—	5.0	10.0	—	—	—	—	—	—	—	—	25.0	75.0 ¹	—		
Campodolcino . . .	1104	—	—	—	—	—	—	—	—	—	—	—	—	—	—	—	—	—	—	—	—	—	18.0	11.0	—	—	—	—	—	—	—	—	91.0	91.0	—		
Soglio	1090	—	—	—	—	1.8	7.6	—	—	—	—	—	—	—	—	—	—	—	—	—	—	—	12.2	14.4	—	—	—	—	—	—	—	—	—	44.9	56.1	—	
Vicosoprano	1087	—	—	—	—	2.4	9.5	—	—	—	—	—	—	—	—	—	—	—	—	0.9	—	0.5	9.6	11.7	—	—	—	—	—	—	—	—	46.9	59.7	—		
Chiavenna	333	—	—	—	—	—	—	—	—	—	—	—	—	—	—	—	—	—	—	—	—	—	—	9.0	2.3	—	—	—	—	—	—	—	17.9	17.9	—		
Lago di Como																																					
Camisolo	2000	6.0	—	—	—	—	—	—	—	—	—	—	—	—	—	—	—	—	—	—	—	—	—	—	—	—	—	—	—	—	—	—	9.0	15.0	—		
Monte Generoso . .	1610	—	—	—	—	—	—	—	—	—	—	—	—	—	—	—	—	—	—	—	—	—	—	—	—	—	—	—	—	—	—	—	—	(*)	—		
Premana	942	—	—	—	—	—	—	—	—	—	—	—	—	—	—	—	—	—	—	—	—	—	10.0	—	—	—	—	—	—	—	—	—	22.0	22.0	—		
Esino Inferiore. . .	913	—	—	—	—	—	—	—	—	—	—	—	—	—	—	—	—	—	—	—	—	8.0	—	—	—	—	—	—	—	—	—	—	28.0	28.0	—		
Pigra	900	15.0	—	—	—	—	—	—	—	—	—	—	—	—	—	—	—	—	—	—	—	—	—	1.0	—	—	—	—	—	—	—	—	—	8.0	23.0	—	
Brunate	800	—	—	—	—	—	—	—	—	—	—	—	—	—	—	—	—	—	—	—	—	—	—	—	—	—	—	—	—	—	—	—	—	0.0	0.0	—	
Zelbio	775	—	—	—	—	—	—	—	—	—	—	—	—	—	—	—	—	—	—	—	—	—	—	—	—	—	—	—	—	—	—	—	—	0.0	0.0	—	
Ballabbio Superiore.	732	27.0	—	—	—	—	—	—	—	—	—	—	—	—	—	—	—	—	—	—	—	—	—	—	—	—	—	—	—	—	—	—	—	27.0	27.0	—	
Bugiallo	620	4.0	—	—	—	—	—	—	—	—	—	—	—	—	—	—	—	—	—	—	—	—	—	6.0	2.5	—	—	—	—	—	—	—	—	12.5	17.0	—	
Schignano.	605	—	—	—	—	—	—	—	—	—	—	—	—	—	—	—	—	—	—	—	—	—	3.0	—	—	—	—	—	—	—	—	—	—	18.0	18.0	—	
Introbio	600	6.0	—	—	—	—	—	—	—	—	—	—	—	—	—	—	—	—	—	—	—	—	—	—	4.0	—	—	—	—	—	—	—	—	11.0	17.0	—	

¹ Neve fusa.

[illegible]

DICEMBRE 1919

(Segue) ZONA V

[illegible]

DICEMBRE 1919

(Segue) ZONA V

[illegible]

DICEMBRE 1919

ZONA VI (Taro-Cròstolo) — Superficie Kmq. 5345

Le osservazioni sono state fatte complessivamente per decade.

PRECIPITAZIONI METEORICHE

DICEMBRE 1919

(Segue) ZONA VI

STAZIONI	Altezza sul mare	1	2	3	4	5	6	7	8	9	10	11	12	13	14	15	16	17	18	19	20	21	22	23	24	25	26	27	28	29	30	31	Somme decadiche			Somma mensile	Strato di neve cm.																																								
																																							1	2	3	4	5	6	7	8	9	10	11	12	13	14	15	16	17	18	19	20	21	22	23	24	25	26	27	28	29	30	31	1	2	3					

¹ Nivometro totalizzatore a lettura annuale.

(Segue) **ZONA VI**

STAZIONI	Altezza sul mare	1	2	3	4	5	6	7	8	9	10	11	12	13	14	15	16	17	18	19	20	21	22	23	24	25	26	27	28	29	30	31	Somme decadiche			Somma mensile	Stato di neve ann.																								
		1	2	3	1	2	3	1	2	3	1	2	3	1	2	3	1	2	3	1	2	3	1	2	3	1	2	3	1	2	3																														
Rigoso (Paduli)	1139	—	—	—	—	—	—	—	—	—	—	—	—	—	—	—	—	—	—	—	—	—	—	—	—	—	—	—	—	—	—	—	—	—	(*)	—																									
Sparavalle.	970	—	—	—	—	—	—	—	—	3.0	—	—	—	—	—	—	—	—	—	—	—	1.0	—	—	—	—	—	—	—	1.0	—	—	2.0	—	—	6.0	9.0	—																							
Succiso	911	—	—	—	—	—	—	—	—	—	4.0	—	—	—	—	—	—	—	—	—	—	—	—	—	—	—	—	—	—	—	—	—	—	—	4.0	—																									
Storio	845	—	—	—	—	—	—	—	—	—	—	—	—	—	—	—	—	—	—	—	—	—	—	—	—	—	—	—	—	—	—	—	—	—	0.0	—																									
Bora di Ramiseto.	792	—	—	—	—	—	—	—	3.0	—	—	—	—	—	—	—	—	—	—	—	1.0	—	—	—	—	—	—	—	—	—	—	2.0	—	3.0	1.0	3.0	7.0	—																							
Castelnuovo Monti	730	—	—	—	—	—	—	—	—	—	—	—	—	—	—	—	—	—	—	—	—	—	—	—	—	—	—	—	—	—	—	—	—	—	—	0.0	—																								
Marola	717	—	—	—	—	—	—	—	—	2.7	—	—	—	—	—	—	—	—	—	—	—	—	—	—	—	—	—	—	—	—	—	—	—	—	—	—	—																								
Sasso	600	0.3	—	—	—	—	—	—	3.2	—	—	—	—	—	—	—	—	—	—	—	1.1	—	—	—	—	—	—	—	—	—	—	—	—	2.7	2.2	—	4.9	—																							
Vedriano	580	—	—	—	—	—	—	—	0.1	—	—	—	—	—	—	—	—	—	—	0.1	—	—	—	—	—	—	—	—	—	—	—	—	—	3.5	1.1	0.7	5.3	—																							
Ranzano	540	—	—	—	—	—	—	—	—	—	—	—	—	—	—	—	—	—	—	2.0	—	—	—	—	—	—	—	—	—	—	—	—	0.1	0.1	2.4	2.6	—																								
Neviano Arduini	422	—	—	—	—	—	—	—	5.0	—	—	—	—	—	—	—	—	—	8.0	5.0	—	—	—	—	—	—	—	—	—	—	—	—	—	—	2.0	2.0	—																								
Vetto	330	—	2.0	—	—	—	—	—	—	—	—	—	—	—	—	—	—	—	—	—	—	—	—	—	—	—	—	—	—	—	—	—	5.0	13.0	10.0	28.0	—																								
Cazzola	296	2.0	—	—	—	—	—	—	0.8	—	—	—	—	—	—	—	—	—	—	—	—	—	—	—	—	—	—	—	—	—	—	—	2.0	—	—	2.0	—																								
Marano.	112	—	—	—	—	2.2	—	—	2.5	—	—	—	—	—	—	—	—	—	—	—	—	—	—	—	—	—	—	—	—	—	—	—	4.7	—	0.9	3.7	—																								
Montecchio	98	—	—	—	—	—	—	—	2.5	—	—	—	—	—	—	—	—	—	—	—	—	—	—	—	—	—	—	—	—	—	—	—	2.5	—	2.6	7.3	—																								
S. Ilario	64	—	—	—	—	—	—	—	—	—	—	—	—	—	—	—	—	—	—	—	—	—	—	—	—	—	—	—	—	—	—	—	—	—	—	0.0	—																								
Torrente Cedra (Sinistra di Enza)																																																													
Rimagna	1001	—	—	—	—	—	—	—	—	3.0	—	—	—	—	—	—	—	—	—	—	—	—	—	—	—	—	—	—	—	—	—	—	2.0	—	—	8.0	11.0	—																							
Palanzano	691	—	—	—	—	—	—	—	—	—	—	—	—	—	—	—	—	—	—	—	0.2	—	—	0.3	—	—	—	—	—	—	—	—	—	—	0.2	0.3	0.5	—																							
Bacino del Crostolo																																																													
Torrente Crostolo (Destra di Po)																																																													
Canossa	530	—	—	—	—	—	—	—	1.0	—	—	—	—	—	—	—	—	—	—	1.0	—	—	—	—	—	—	—	—	—	—	—	—	1.0	1.0	2.0	4.0	—																								
Regnano	415	—	—	—	—	—	—	—	—	—	—	—	—	—	—	—	—	—	—	—	—	—	—	—	—	—	—	—	—	—	—	—	—	—	—	0.0	—																								
Reggio	60	—	—	—	—	—	—	—	—	—	—	—	—	—	—	—	—	—	—	—	—	—	—	—	—	—	—	—	—	—	—	—	—	—	—	0.2	—																								
Campegine	34	—	—	—	—	—	—	—	—	—	—	—	—	—	—	—	—	—	—	—	—	—	—	—	—	—	—	—	—	—	—	—	—	—	—	0.0	—																								

[illegible]

DICEMBRE 1919

(Segue) ZONA VII

[illegible]

STAZIONI	Altezza sul mare	1	2	3	4	5	6	7	8	9	10	11	12	13	14	15	16	17	18	19	20	21	22	23	24	25	26	27	28	29	30	31	Somme decadiche			Somma mensile	Strato di neve cm.	
																																1	2	3				
S. Zeno di Montagna	583	—	—	—	—	—	—	—	—	—	—	—	—	—	—	—	—	—	—	—	—	—	—	—	—	—	—	—	—	—	—	—	5.5	—	5.5	—		
Voltino	554	—	—	—	—	—	—	—	—	—	—	—	—	—	—	—	—	—	—	—	—	—	—	—	—	—	—	—	—	—	—	—	—	—	(*)	—		
Villa Salò	164	—	—	—	—	—	—	—	—	—	—	—	—	—	—	—	—	—	—	—	—	—	—	—	—	—	—	—	—	—	—	—	—	—	0.0	—		
Salò	100	—	—	—	—	—	—	0.2	—	—	—	—	—	—	—	—	—	—	—	—	—	—	—	—	—	—	—	—	—	—	—	—	—	—	—	4.4	—	
Malcesine	90	—	—	—	—	—	—	—	—	—	—	—	—	—	—	—	—	—	—	—	—	—	—	—	—	—	—	—	—	—	—	—	—	—	—	4.3	—	
Lazise	76	—	—	—	—	—	—	—	—	—	—	—	—	—	—	—	—	—	—	—	—	—	—	—	—	—	—	—	—	—	—	—	—	—	—	0.0	—	
Riva	70	—	—	—	—	—	—	—	—	—	—	—	—	—	—	—	—	—	—	—	—	—	—	—	—	—	—	—	—	—	—	—	—	—	—	0.0	—	
Sirmione	68	—	—	—	—	—	—	—	—	—	—	—	—	—	—	—	—	—	—	—	—	—	—	—	—	—	—	—	—	—	—	—	—	—	—	2.0	—	
Desenzano	64	—	—	—	—	—	—	—	—	—	—	—	—	—	—	—	—	—	—	—	—	—	—	—	—	—	—	—	—	—	—	—	—	—	—	5.6	—	
Fiume Mincio (Sinistra di Po)																																						
Castiglione Stiviere .	110	—	—	—	—	—	—	—	—	—	—	—	—	—	—	—	—	—	—	—	—	—	—	—	—	—	—	—	—	—	—	—	—	—	—	0.0	—	
Monzambano	90	—	—	—	—	—	—	—	—	—	—	—	—	—	—	—	—	—	—	—	—	—	—	—	—	—	—	—	—	—	—	—	—	—	—	2.4	—	
Peschiera	67	—	—	—	—	—	—	—	—	—	—	—	—	—	—	—	—	—	—	—	—	—	—	—	—	—	—	—	—	—	—	—	—	—	—	2.5	—	
Marmirolo	50	—	—	—	—	—	—	—	—	—	—	—	—	—	—	—	—	—	—	—	—	—	—	—	—	—	—	—	—	—	—	—	—	—	—	1.0	—	
Mantova	20	—	—	—	—	0.7	—	—	—	—	—	—	—	—	—	—	—	—	—	0.5	—	—	—	—	—	—	—	—	—	—	—	—	—	—	—	—	3.3	—
Travata	17	—	—	—	—	—	—	—	—	—	—	—	—	—	—	—	—	—	—	—	—	—	—	—	—	—	—	—	—	—	—	—	—	—	—	0.0	—	
Governolo	16	2.5	—	—	—	—	—	0.5	—	—	—	—	—	—	—	—	—	—	—	—	—	—	—	—	—	—	—	—	—	—	—	—	—	—	—	—	4.0	—
Fuori Bacino																																						
Castelnuovo Veronese	130	—	—	—	—	—	—	—	—	—	—	—	—	—	—	—	—	—	—	—	—	—	—	—	—	—	—	—	—	—	—	—	—	—	—	2.5	—	
Casteldario	23	—	—	—	—	—	—	—	—	—	—	—	—	—	—	—	—	—	—	—	—	—	—	—	—	—	—	—	—	—	—	—	—	—	—	—	2.0	—

DICEMBRE 1919

ZONA VIII (Secchia-Panaro) — Superficie Kmq. 4250

STAZIONI	Altezza sul mare	1	2	3	4	5	6	7	8	9	10	11	12	13	14	15	16	17	18	19	20	21	22	23	24	25	26	27	28	29	30	31	Somme decadi			Somma mensile	Strato di neve cm.																																	
																																1	2	3																																				
																																	Fiume Po (fra gli Idrom. di Luzzara e di Pontelagoscuro)																																					
Botte Sotto Secchia .	29	—	—	—	—	—	—	—	—	—	—	—	—	—	—	—	—	—	—	—	—	—	—	—	—	—	—	—	—	—	—	—	—	—	—	0.0	—																																	
Guastalla	25	—	—	—	—	—	—	—	—	—	—	—	—	—	—	—	—	—	—	—	—	—	—	—	—	—	—	—	—	—	—	—	—	—	—	—	0.0	—																																
Due Ponti.	23	—	—	—	—	—	—	—	—	—	—	—	—	—	—	—	—	—	—	—	—	—	—	—	—	—	—	—	—	—	—	—	—	—	—	—	5.0	—																																
Pegognaga	22	—	—	—	—	—	—	—	—	—	—	—	—	—	—	—	—	—	—	—	—	—	—	—	—	—	—	—	—	—	—	—	—	—	—	—	0.0	—																																
Reggiolo	20	—	—	—	—	—	—	—	—	—	—	—	—	—	—	—	—	—	—	—	—	—	—	—	—	—	—	—	—	—	—	—	—	—	—	—	0.0	—																																
Ostiglia.	13	—	—	—	—	—	—	—	—	—	—	—	—	—	—	—	—	—	—	—	—	—	—	—	—	—	—	—	—	—	—	—	—	—	—	—	0.0	—																																
Moglia	12	—	—	—	—	—	—	—	—	—	—	—	—	—	—	—	—	—	—	—	—	—	—	—	—	—	—	—	—	—	—	—	—	—	—	—	0.0	—																																
Sermide	12	—	—	—	—	—	—	—	—	—	—	—	—	—	—	—	—	—	—	—	—	—	—	—	—	—	—	—	—	—	—	—	—	—	—	—	0.0	—																																
Ficarolo	10	—	—	—	—	—	—	—	—	—	—	—	—	—	—	—	—	—	—	2.0	—	—	—	—	—	—	—	—	—	—	—	—	—	—	—	—	2.0	—																																
																																	Bacino della Secchia																																					
																																	Fiume Secchia (Destra di Po)																																					
Passo Correto	1200	—	—	—	—	—	—	—	—	1.0	—	—	—	—	—	—	—	—	—	—	6.0	—	3.0	—	—	—	6.0	1.0	—	26.0	30.0	15.0	20.0	1.0	6.0	101.0	108.0	—																																
Ospedaletto	1100	—	—	—	—	—	—	—	—	6.0	—	—	—	—	—	—	—	—	—	—	—	—	—	—	—	—	—	—	—	—	—	—	—	—	6.0	—	36.0	42.0	—																															
Febbio	1030	—	—	—	—	—	—	—	—	3.0	—	—	—	—	—	—	—	—	—	—	—	—	—	—	—	—	—	—	—	—	—	—	—	—	3.0	—	—	3.0	—																															
Bismantova	1000	—	—	—	—	—	—	—	—	—	1.0	—	—	—	—	—	—	—	—	—	1.0	—	—	—	—	—	—	—	—	—	—	—	—	—	1.0	1.0	—	2.0	—																															
Sparavalle	970	—	—	—	—	—	—	—	—	3.0	—	—	—	—	—	—	—	—	—	—	—	1.0	—	—	—	—	—	—	1.0	1.0	—	2.0	—	3.0	—	—	6.0	9.0	—																															
Valestra	800	—	—	—	—	—	—	—	—	—	—	—	—	—	—	—	—	—	—	—	—	—	—	—	—	—	—	—	—	—	—	—	—	—	—	—	0.0	—																																
Collagna	800	—	—	—	—	—	—	—	—	1.0	—	—	—	—	—	—	—	—	—	—	—	—	—	—	—	—	—	—	10.0	1.0	—	15.0	—	1.0	—	—	26.0	27.0	—																															
Piolo.	773	—	—	—	—	—	—	—	—	5.0	—	—	—	—	—	—	—	—	—	—	2.0	—	5.0	—	—	—	—	—	—	—	—	—	—	—	5.0	2.0	5.0	12.0	—																															
Castelnuovo Monti .	730	—	—	—	—	—	—	—	—	—	—	—	—	—	—	—	—	—	—	—	—	—	—	—	—	—	—	—	—	—	—	—	—	—	—	—	0.0	—																																
Pavullo.	682	—	—	—	—	—	—	—	—	2.0	2.0	—	—	—	—	—	—	—	—	—	—	—	—	—	—	—	—	—	—	—	—	—	—	—	—	—	—	4.0	—																															
Razzolo.	610	—	—	—	—	—	—	—	—	25.0	—	—	—	—	—	—	—	—	—	—	2.0	2.0	—	2.0	—	—	—	—	—	—	—	—	—	—	—	—	—	29.0	—																															
Salcava.	530	—	—	—	—	—	—	—	—	—	2.0	—	—	—	—	—	—	—	—	2.0	5.0	—	—	—	—	—	—	—	—	—	—	—	—	—	—	—	9.0	—																																
Sassuolo	121	—	—	—	—	—	—	—	—	—	—	—	—	—	—	—	—	—	—	—	—	—	—	—	—	—	—	—	—	—	—	—	—	—	—	—	8.0	—																																
Correggio.	48	—	—	—	—	—	—	—	—	—	—	—	—	—	—	—	—	—	—	—	—	—	—	—	—	—	—	—	—	—	—	—	—	—	—	—	0.5	—																																
Campogalliano . . .	43	—	—	—	—	—	—	—	—	—	—	—	—	—	—	—	—	—	—	—	—	—	—	—	—	—	—	—	—	—	—	—	—	—	—	—	(*)	—																																
Carpi	28	—	—	—	—	—	—	—	—	—	—	—	—	—	—	—	—	—	—	—	—	—	—	—	—	—	—	—	—	—	—	—	—	—	—	—	0.7	—																																
Concordia.	22	—	—	—	—	—	—	—	—	—	—	—	—	—	—	—	—	—	—	—	—	—	—	—	—	—	—	—	—	—	—	—	—	—	—	—	0.0	—																																
Quistello	17	—	—	—	—	—	—	—	—	—	—	—	—	—	—	—	—	—	—	—	—	—	—	—	—	—	—	—	—	—	—	—	—	—	—	—	5.0	—																																

PRECIPITAZIONI METEORICHE

DICEMBRE 1919

(Segue) ZONA VIII

STAZIONI	Altezza sul mare	1	2	3	4	5	6	7	8	9	10	11	12	13	14	15	16	17	18	19	20	21	22	23	24	25	26	27	28	29	30	31	Somme decadi che			Somma mensile	Strato di neve cm.	
		1	2	3	1	2	3																															
Torrenti:																																						
Dragone e Dolo (Destra di Secchia)																																						
Radici	1528	—	—	—	—	—	—	—	—	—	—	—	20.0	—	12.0	8.0	—	—	—	—	—	15.0	46.0	32.0	—	10.0	—	—	7.0	—	—	33.0	—	40.0	143.0	183.0	—	
Piandelagotti	1209	—	—	—	—	—	—	—	0.7	12.5	—	—	—	—	—	—	—	—	—	10.0	—	—	—	—	—	0.3	—	—	2.6	2.4	0.5	19.9	13.2	10.0	25.7	48.9	—	
Frassinoro	1037	—	—	—	—	—	—	—	—	11.0	—	—	—	—	—	—	—	—	—	—	1.0	—	—	—	—	—	—	—	—	—	—	—	11.0	1.0	—	12.0	—	
Montefiorino. . . .	797	—	—	—	—	—	—	—	—	4.0	—	—	—	—	—	—	—	—	—	—	1.0	—	—	—	—	—	—	—	—	—	—	—	4.0	1.0	—	—	5.0	—
Ceredolo	300	—	—	—	—	—	—	—	—	—	—	—	—	—	—	—	—	—	—	—	—	—	—	—	—	—	—	—	—	—	—	—	—	—	0.0	—		
Torrente Rossenna (Destra di Secchia)																																						
Lama Mocogno. . .	812	—	—	—	—	—	—	—	—	5.0	—	—	—	—	—	—	—	—	—	1.0	—	—	—	—	—	—	—	—	—	—	—	5.0	1.0	—	6.0	—		
Prignano	497	—	—	—	—	—	—	—	—	—	—	—	—	—	—	—	—	—	—	—	—	—	—	—	—	—	—	—	—	—	—	—	—	—	0.0	—		
Torrente Tresinaro (Sinistra di Secchia)																																						
Marola	717	—	—	—	—	—	—	—	—	2.7	—	—	—	—	—	—	—	—	—	2.2	—	—	—	—	—	—	—	—	—	—	—	2.7	2.2	—	4.9	—		
Bonifica Bentivoglio (Secchia)																																						
Ponte Alto	26	—	—	—	—	—	—	—	—	2.0	—	—	—	—	—	—	—	—	—	—	—	—	—	—	—	—	—	—	—	—	—	2.0	—	—	2.0	—		
S. Vittoria	22	—	—	—	—	—	—	—	—	—	—	—	—	—	—	—	—	—	—	—	—	—	—	—	—	—	—	—	—	—	—	—	—	—	0.0	—		
Torrione	22	—	—	—	—	—	—	—	—	—	—	—	—	—	—	—	—	—	—	—	—	—	—	—	—	—	—	—	—	—	—	—	—	—	0.0	—		
Qualtieri	22	—	—	—	—	—	—	—	—	—	—	—	—	—	—	—	—	—	—	—	—	—	—	—	—	—	—	—	—	—	—	—	—	—	0.0	—		
Boretto.	20	—	—	—	—	—	—	—	—	—	—	—	—	—	—	—	—	—	—	—	—	—	—	—	—	—	—	—	—	—	—	—	—	—	0.0	—		
Capanna	20	—	—	—	—	—	—	—	—	—	—	—	—	—	—	—	—	—	—	—	—	—	—	—	—	—	—	—	—	—	—	—	—	—	0.0	—		
Bacino del Panaro																																						
Torrente Scoltenna																																						
Barigazzo.	1224	—	—	—	—	—	3.0	—	7.0	12.0	—	—	—	3.0	—	2.0	—	—	—	—	2.0	—	—	—	—	—	1.0	—	—	8.0	8.0	—	39.0	7.0	17.0	63.0	—	
Tagliole	1150	—	—	—	—	—	—	—	—	—	5.0	—	—	—	—	—	—	—	—	6.0	—	—	—	—	—	—	—	—	11.0	—	—	35.0	5.0	6.0	46.0	57.0	—	
Sestola	1086	2.3	—	—	—	—	—	—	—	8.5	—	—	—	—	—	—	—	—	—	—	4.1	—	—	0.3	—	—	—	—	—	—	—	10.8	4.1	0.3	15.2	—		
Fiumalbo	943	—	—	—	—	—	—	—	—	25.0	—	—	—	—	—	—	—	—	—	12.0	—	—	—	—	—	—	—	—	—	—	—	25.0	12.0	—	37.0	—		

2

PRECIPITAZIONI MASSIME E MINIME

BACINI	Massime mensili			Massime decadiche			Massime giornaliere			Minime mensili		
	STAZIONI	Altezza sul mare	Millimetri	STAZIONI	Altezza sul mare	Millimetri	STAZIONI	Altezza sul mare	Millimetri	STAZIONI	Altezza sul mare	Millimetri
Alto Po	Moncalieri	225	14.0	Moncalieri	225	13.0	Moncalieri	225	10.0	Crisuolo (ed altre) . .	1410	0.0
Varaita	Chianale	1800	15.0	Chianale	1800	9.0	Chianale	1800	7.0	Casteldelfino (id.) . .	1296	0.0
Maira	Racconigi	256	2.2	Racconigi	256	2.2	Racconigi	256	2.2	Stroppio (id.)	1080	0.0
Pellioe	Pragelato	1524	13.0	Sestrières	1831	12.3	Sestrières	1831	12.3	Rorà (id.)	942	0.0
Dora Riparia . .	Rochemolles	1597	103.0	Rochemolles	1597	50.0	Ferrera Ceniso	1440	43.0	Chiusa S. M. (id.) . .	370	0.0
Stura Lanzo . .	Chialamberto	875	39.0	Chialamberto	875	30.5	Forno A. G.	1226	18.0	Val della Torre (id.) .	505	0.0
Oroo	Plamprato	1550	100.0	Plamprato	1550	60.0	Chialamberto	875	30.0	Ceresole (id.)	1600	0.0
Dora Baltea . .	Piccolo S. Bernardo .	2158	330.0	Piccolo S. Bernardo .	2158	165.0	Piccolo S. Bernardo .	2158	80.0	Succinto	1170	0.0
Sesia	Rimasco	905	49.2	Rimasco	905	35.2	Alagna	1205	20.0	Mosso S. Maria	625	0.0
Tanaro	Colle Tenda	1909	35.0	Colle Tenda	1909	35.0	Colle Tenda	1909	35.0	Plaggia (id.)	1600	0.0
Bormida	Masone	433	64.0	Sezzadio	127	45.0	Plancastagna	732	41.0	Mombarcato (id.) . .	896	0.0
Sorivvia	Castagnola	560	49.0	Castagnola	560	37.0	Montoglio	450	18.0	S. Agata Fossili	425	0.0
Tioldo	S. Gottardo	2103	214.7	Alrolo	1143	99.0	Premia	810	52.0	Premeno	810	0.0
Curone	Montemarzino	468	7.5	Montemarzino	468	5.2	Montemarzino	468	5.2	Forotondo	840	0.0
Staffora	Pizzocorno	478	17.2	Pizzocorno	478	17.0	Pizzocorno	478	12.0	Casale Staffora	1070	0.0
Olona	Rovellasca	243	33.0	Rovellasca	243	33.0	Rovellasca	243	25.0	S. Maria del Monte . .	881	4.0
Lambro	Cernusco	134	13.5	Cernusco	134	13.5	Monza	167	11.0	Solbiate	400	0.0
Adda Super. . .	Campodolcino	1104	91.0	Campodolcino	1104	91.0	Campodolcino	1104	53.0	Asso	427	0.0
Adda Inf. . . .	Selvino	965	61.0	Selvino	965	61.0	Foppolo	1520	27.0	Brunate (id.)	800	0.0
Tidone	Agazzano	184	18.0	Agazzano	184	10.0	Agazzano	184	10.0	Merate (id.)	281	0.0
Trebbia	Barbagelata	1122	36.0	Bobbio	270	27.0	Barbagelata	1122	17.0	Colle Penice (id.) . .	1146	0.0
Nure	Cassimoreno	800	16.5	Cassimoreno	800	16.5	Bobbio	270	17.0	Ottone (id.)	510	0.0
Arda	Pelizzzone	1022	21.0	Pelizzzone	1022	21.0	Cassimoreno	800	14.7	Selva Ferriere	1110	0.0
Taro	Passo Cisa	970	43.0	Passo Cisa	970	37.0	Pelizzzone	1022	21.0	Vernasca (id.)	495	0.0
Parma	Vallerano	513	21.0	Vallerano	513	21.0	Passo Cisa	970	22.0	Borgotaro (id.)	411	0.0
Enza	Neviano Arduini . . .	422	28.0	Neviano Arduini . . .	422	13.0	Vallerano	513	21.0	Calestano	417	0.0
Crostolo	Canossa	530	4.0	Canossa	530	2.0	Neviano Arduini . . .	422	10.0	Storlo (id.)	845	0.0
Oglio	Lago d'Arno	1800	45.0	Degagna	345	40.0	Canossa	530	2.0	Regnano (id.)	415	0.0
Garda-Minoio . .	S. Zeno	583	5.5	S. Zeno	583	5.5	Degagna	345	21.0	Breno (id.)	312	0.0
Seochia	Valico Radici	1528	183.0	Valico Radici	1528	143.0	S. Zeno	583	5.5	Pinzolo (id.)	776	0.0
Panaro	Barigazzo	1224	63.0	Valico Radici	1528	46.0	Valico Radici	1528	46.0	Valestra (id.)	800	0.0
				Tagliole	1150	46.0	Tagliole	1150	35.0	Ligorzano (id.)	737	0.0

Osservazioni idrometriche del Po

OSSERVAZIONI IDROMETRICHE DEL PO

Dicembre 1919

Denominazione dell'idrometro	Villafraa M. P. Camagnola	P. Moncalieri	P. Reg. Margh.	S. Mauro Tor. B. 1. Zona	P. Chivasso	P. Crescentino	P. Valenza B. 2. Zona	Bottolone	Mezzanacuri	Becca B. 3. 4. Z.	S. N. Olmetto	Ostera Vecchia	C. S. Andrea	Gangitano S.	Piacenza	Chivicone	Roncarolo	Sanazzaro	Spinedo
Quota dello zero sul mare.	—	227.650	—	209.940	—	145.94	84.570	64.740	57.972	54.820	50.436	49.436	47.851	45.395	42.225	40.294	38.510	36.729	39.091
Bacino di dominio Kmq.	—	—	—	—	—	—	17.012	—	—	36.770	—	—	—	—	—	—	—	—	—
Massima piena	—	—	—	3.70	2.92	4.50	6.74	8.03	7.14	7.47	8.20	8.37	8.21	8.50	9.00	8.93	8.42	8.14	6.40
Massima magra	—	—	—	0.03	-0.27	0.29	-0.62	-0.75	-0.78	-1.07	-0.67	-1.21	-1.70	-0.93	-0.65	-0.68	-0.52	-0.94	-2.09
Piena ordinaria *	—	—	—	—	—	—	3.62	4.42	3.98	4.52	4.60	4.50	4.15	4.40	4.88	5.49	4.66	4.68	3.25
Magra ordinaria *	—	—	—	—	—	—	0.17	-0.31	-0.14	0.20	0.64	-0.08	-0.60	0.00	0.76	0.46	0.42	0.25	-1.15
Media decadica	1 —0.60	0.73	0.20	0.48	-0.52	0.66	0.55	0.15	0.30	0.82	1.33	1.10	0.70	1.07	1.80	1.82	1.61	1.50	-0.20
	2 —0.60	0.72	0.20	0.47	-0.52	0.69	0.57	0.05	0.25	0.76	1.26	1.19	0.60	1.08	1.84	1.87	1.67	1.70	-0.19
	3 —0.60	0.72	0.20	0.47	-0.52	0.66	0.54	-0.17	0.24	0.66	1.19	1.08	0.50	0.98	1.70	1.71	1.54	1.50	-0.22
	4 —0.60	0.72	0.20	0.46	-0.53	0.65	0.52	-0.21	0.20	0.58	1.15	1.00	0.43	0.85	1.59	1.60	1.42	1.38	-0.31
	5 —0.60	0.71	0.20	0.45	-0.55	0.62	0.49	-0.24	0.15	0.54	1.09	0.89	0.33	0.80	1.46	1.49	1.34	1.27	-0.42
	6 —0.60	0.70	0.20	0.46	-0.55	0.60	0.46	-0.28	0.10	0.46	1.05	0.81	0.25	0.66	1.38	1.39	1.23	1.19	-0.49
	7 —0.60	0.70	0.20	0.45	-0.56	0.60	0.42	-0.33	0.04	0.44	1.03	0.75	0.20	0.60	1.31	1.31	1.15	1.12	-0.66
	8 —0.60	0.70	0.18	0.45	-0.56	0.65	0.40	-0.37	0.04	0.44	1.03	0.71	0.15	0.56	1.24	1.26	1.09	1.08	-0.60
	9 —0.60	0.68	0.15	0.44	-0.57	0.62	0.41	-0.40	0.01	0.42	1.03	0.68	0.10	0.52	1.20	1.21	1.06	1.02	-0.68
	10 —0.60	0.68	0.12	0.44	-0.57	0.60	0.39	-0.42	-0.07	0.36	1.03	0.62	0.05	0.46	1.16	1.14	1.00	0.94	-0.72
	—0.60	0.71	0.18	0.46	-0.54	0.63	0.48	-0.22	0.13	0.55	1.12	0.88	0.33	0.76	1.47	1.48	1.31	1.27	-0.45
	11 —0.60	0.67	0.12	0.43	-0.58	0.59	0.36	-0.45	-0.09	0.32	1.02	0.57	0.00	0.39	1.10	1.09	0.94	0.88	-0.75
	12 —0.60	0.65	0.11	0.42	-0.58	0.56	0.34	-0.46	-0.12	0.30	1.02	0.50	-0.05	0.33	1.04	1.03	0.87	0.80	-0.77
	13 —0.60	0.63	0.10	0.41	-0.60	0.56	0.31	-0.48	-0.16	0.28	1.01	0.49	-0.10	0.26	1.00	0.97	0.82	0.75	-0.80
	14 —0.60	0.63	0.08	0.42	-0.61	0.61	0.30	-0.50	-0.18	0.26	1.00	0.48	-0.15	0.25	0.96	0.92	0.77	0.70	-0.81
	15 —0.60	0.63	0.08	0.40	-0.63	0.60	0.29	-0.51	-0.21	0.24	0.99	0.46	-0.20	0.24	0.92	0.89	0.74	0.67	-0.83
	16 —0.60	0.63	0.08	0.40	-0.64	0.59	0.27	-0.55	-0.24	0.22	0.99	0.44	-0.21	0.23	0.89	0.85	0.70	0.63	-0.85
	17 —0.60	0.63	0.06	0.41	-0.64	0.65	0.26	-0.57	-0.30	0.20	0.98	0.41	-0.22	0.22	0.88	0.84	0.70	0.58	-0.88
	18 —0.60	0.63	0.06	0.40	-0.65	0.66	0.24	-0.59	-0.34	0.18	0.98	0.38	-0.24	0.21	0.86	0.82	0.68	0.55	-0.89
	19 —0.60	0.63	0.06	0.40	-0.65	0.66	0.23	-0.61	-0.38	0.16	0.98	0.35	-0.26	0.20	0.85	0.80	0.66	0.53	-0.92
	20 —0.60	0.62	0.06	0.40	-0.65	0.67	0.24	-0.67	-0.40	0.14	0.97	0.34	-0.28	0.19	0.84	0.80	0.65	0.52	-0.96
Media decadica	—0.60	0.63	0.08	0.41	-0.62	0.61	0.28	-0.54	-0.24	0.23	0.99	0.44	-0.17	0.25	0.93	0.90	0.75	0.66	-0.85
	21 —0.60	0.62	0.06	0.40	-0.65	0.68	0.22	-0.68	-0.41	0.12	0.96	0.32	-0.30	0.18	0.82	0.77	0.65	0.51	-0.98
	22 —0.60	0.62	0.06	0.40	-0.65	0.67	0.23	-0.69	-0.41	0.10	0.96	0.30	-0.32	0.16	0.80	0.74	0.63	0.50	-1.00
	23 —0.60	0.62	0.06	0.40	-0.65	0.67	0.20	-0.66	-0.43	0.08	0.95	0.30	-0.34	0.14	0.78	0.72	0.59	0.49	-1.01
	24 —0.60	0.61	0.06	0.40	-0.65	0.68	0.19	-0.70	-0.44	0.06	0.95	0.29	-0.36	0.12	0.76	0.70	0.57	0.48	-1.03
	25 —0.60	0.62	0.06	0.40	-0.66	0.68	0.21	-0.72	-0.45	0.04	0.94	0.28	-0.33	0.10	0.74	0.69	0.56	0.46	-1.05
	26 —0.60	0.62	0.06	0.40	-0.66	0.66	0.20	-0.74	-0.45	0.02	0.94	0.26	-0.35	0.09	0.72	0.66	0.52	0.44	-1.07
	27 —0.60	0.61	0.06	0.40	-0.66	0.63	0.18	-0.70	-0.46	0.02	0.94	0.24	-0.33	0.08	0.70	0.64	0.50	0.42	-1.09
	28 —0.60	0.61	0.06	0.39	-0.66	0.63	0.17	-0.68	-0.48	0.02	0.94	0.22	-0.35	0.07	0.68	0.61	0.49	0.41	-1.10
	29 —0.60	0.61	0.06	0.39	-0.67	0.61	0.19	-0.67	-0.48	0.00	0.93	0.20	-0.38	0.06	0.66	0.60	0.48	0.40	-1.11
	30 —0.60	0.60	0.06	0.39	-0.68	0.64	0.16	-0.69	-0.50	0.00	0.92	0.19	-0.40	0.05	0.66	0.59	0.47	0.41	-1.13
	31 —0.60	0.61	0.05	0.39	-0.68	0.66	0.18	-0.60	-0.48	0.00	0.93	0.18	-0.45	0.04	0.70	0.58	0.48	0.43	-1.14
Media decadica	—0.60	0.61	0.06	0.40	-0.66	0.66	0.19	-0.68	-0.45	0.04	0.94	0.25	-0.36	0.10	0.73	0.66	0.54	0.45	-1.06
Media mensile	—0.60	0.65	0.11	0.42	-0.61	0.64	0.32	-0.49	0.20	0.27	1.02	0.52	-0.07	0.36	1.03	1.00	0.86	0.78	-0.80
Escursione.	0.00	0.13	0.15	0.09	0.18	0.13	0.49	0.89	0.80	0.82	0.41	1.01	1.15	1.04	1.18	1.29	1.20	1.30	0.95
Media Dicembre 1901-1919	—0.60	0.69	0.26	0.47	-0.14	0.72	0.63	0.26	0.47	1.16	1.33	0.86	0.49	0.94	1.73	1.56	1.54	1.42	-0.11
Scostamento dalla media	0.00	-0.04	-0.15	-0.05	-0.47	-0.08	-0.31	-0.75	-0.67	-0.89	-0.31	-0.34	-0.56	-0.58	-0.70	-0.56	-0.68	-0.64	-0.69
Anno dell'inizio delle osservazioni	1911	1908	1901	1908	1915	1906	1884	1870	1901	1851	1886	1868	1892	1884	1870	1899	1884	1883	1891

OSSERVAZIONI IDROMETRICHE DEL PO

Dicembre 1919

Denominazione dell'idrometro	Trinzo	Cronaca R. S. Zona	Polesine	Isola Pescaroli	Sacca	Casalmaggiore	Bettina R. S. Zona	Luzzara R. S. Zona	Roncorrente	Villasavola	Sacchetta R. S. Zona	S. Giovanni	Ostiglia	Massa Super.	Culio	Ficarolo	Pontelagugna R. S. Zona	Polesella	Cavallotti
Quota dello zero sul mare.	34.735	34.250	29.130	28.660	23.033	23.236	19.596	16.457	14.568	13.906	11.310	11.080	9.310	7.053	6.760	5.935	8.120	1.913	0.31
Bacino di dominio Kmq.	—	50.726	—	—	—	—	—	56.071	—	—	63.841	—	—	—	—	—	70.091	—	—
Massima piena	6.84	5.41	7.36	5.60	7.23	6.54	7.72	9.07	8.89	8.76	8.86	8.76	9.38	8.91	8.41	8.64	3.72	8.17	5.20
Massima magra	—0.98	—2.30	—0.64	—1.38	0.00	—0.70	0.25	0.35	—1.02	—1.32	—1.70	—1.30	—1.67	—1.38	—1.76	—1.68	—5.71	—1.10	0.85
Piena ordinaria	3.65	2.80	4.50	2.70	4.67	3.90	4.75	5.30	4.70	4.59	4.72	4.75	5.03	5.42	5.09	5.26	0.61	5.70	3.41
Magra ordinaria	—0.51	—1.15	0.70	—0.27	0.87	0.13	1.28	1.70	—0.19	—0.14	—0.05	—0.09	—0.09	0.12	0.02	—0.10	—4.35	0.41	0.17
1	0.36	—0.72	1.42	0.32	1.65	0.94	2.30	2.49	1.30	1.35	1.46	1.36	1.68	1.57	1.42	1.55	—2.73	2.10	1.21
2	0.41	—0.63	1.44	0.35	1.70	0.98	2.32	2.43	1.23	1.30	1.31	1.32	1.56	1.43	1.31	1.41	—2.89	1.93	1.16
3	0.32	—0.72	1.38	0.39	1.72	1.00	2.25	2.51	1.25	1.35	1.36	1.28	1.58	1.40	1.27	1.38	—2.95	1.86	1.15
4	0.24	—0.84	1.30	0.28	1.60	0.86	2.18	2.42	1.15	1.25	1.24	1.20	1.50	1.34	1.18	1.35	—2.96	1.85	1.09
5	0.25	—0.95	1.23	0.15	1.50	0.78	2.12	2.33	1.05	1.07	1.12	1.09	1.38	1.27	1.10	1.22	—3.09	1.74	1.08
6	0.10	—1.04	1.16	0.10	1.42	0.69	2.02	2.24	0.97	1.02	1.03	0.97	1.26	1.17	1.02	1.09	—3.21	1.60	1.04
7	0.02	—1.12	1.11	0.03	1.33	0.60	1.95	2.19	0.88	0.94	0.88	0.87	1.14	1.06	0.93	0.97	—3.32	1.50	1.02
8	—0.04	—1.19	1.06	—0.02	1.28	0.53	1.90	2.16	0.80	0.85	0.79	0.77	1.05	0.92	0.83	0.85	—3.40	1.40	1.05
9	—0.08	—1.23	1.00	—0.08	1.22	0.47	1.85	2.12	0.74	0.78	0.72	0.68	0.96	0.84	0.74	0.77	—3.52	1.30	1.06
10	—0.12	—1.29	0.94	—0.10	1.18	0.42	1.82	2.08	0.71	0.72	0.62	0.62	0.89	0.73	0.64	0.69	—3.57	1.21	0.84
Media decadica	—0.15	—0.97	1.20	0.14	1.46	0.73	2.07	2.30	1.01	1.06	1.08	1.02	1.30	1.17	1.04	1.13	—3.16	1.65	1.07
11	—0.15	—1.34	0.88	—0.12	1.15	0.37	1.80	2.05	0.64	0.66	0.60	0.56	0.83	0.67	0.60	0.65	—3.63	1.15	0.75
12	—0.20	—1.42	0.85	—0.18	1.12	0.32	1.72	2.02	0.58	0.60	0.51	0.50	0.75	0.63	0.54	0.55	—3.70	1.10	0.67
13	—0.25	—1.48	0.80	—0.26	0.98	0.26	1.67	2.00	0.52	0.53	0.45	0.44	0.68	0.60	0.47	0.47	—3.76	1.05	0.61
14	—0.29	—1.51	0.78	—0.29	0.96	0.21	1.62	1.98	0.47	0.50	0.38	0.39	0.63	0.56	0.40	0.40	—3.82	0.97	0.55
15	—0.33	—1.55	0.72	—0.32	0.94	0.17	1.60	1.96	0.42	0.40	0.31	0.34	0.56	0.52	0.32	0.33	—3.90	0.88	0.53
16	—0.35	—1.59	0.66	—0.36	0.92	0.14	1.55	1.93	0.38	0.41	0.28	0.30	0.52	0.46	0.28	0.30	—3.95	0.83	0.50
17	—0.36	—1.69	0.61	—0.36	0.90	0.11	1.52	1.90	0.30	0.36	0.21	0.25	0.48	0.41	0.25	0.26	—3.98	0.80	0.48
18	—0.37	—1.62	0.55	—0.38	0.88	0.10	1.51	1.87	0.25	0.31	0.18	0.21	0.43	0.37	0.22	0.23	—4.01	0.77	0.46
19	—0.39	—1.64	0.51	—0.40	0.86	0.09	1.50	1.85	0.24	0.30	0.15	0.19	0.43	0.33	0.19	0.20	—4.03	0.72	0.49
20	—0.40	—1.65	0.46	—0.42	0.84	0.07	1.48	1.82	0.22	0.28	0.13	0.18	0.39	0.31	0.16	0.18	—4.06	0.72	0.49
Media decadica.	—0.31	—1.55	0.68	—0.31	0.95	0.18	1.60	1.94	0.40	0.43	0.32	0.34	0.57	0.49	0.34	0.36	—3.88	0.90	0.55
21	—0.42	—1.66	0.42	—0.44	0.83	0.06	1.48	1.80	0.21	0.25	0.12	0.16	0.38	0.29	0.14	0.17	—4.07	0.70	0.44
22	—0.44	—1.68	0.38	—0.46	0.82	0.05	1.47	1.77	0.18	0.25	0.11	0.13	0.35	0.27	0.12	0.15	—4.10	0.68	0.54
23	—0.46	—1.71	0.33	—0.48	0.80	0.02	1.44	1.75	0.12	0.24	0.09	0.10	0.34	0.25	0.09	0.14	—4.12	0.65	0.54
24	—0.47	—1.73	0.36	—0.46	0.77	0.00	1.42	1.74	0.09	0.24	0.08	0.09	0.31	0.23	0.07	0.12	—4.13	0.65	0.58
25	—0.48	—1.73	0.40	—0.48	0.75	—0.02	1.40	1.73	0.06	0.23	0.04	0.06	0.27	0.20	0.05	0.10	—4.15	0.65	0.56
26	—0.51	—1.75	0.38	—0.52	0.72	—0.04	1.39	1.71	0.04	0.23	0.01	0.04	0.26	0.17	0.03	0.07	—4.17	0.60	0.44
27	—0.54	—1.81	0.37	—0.55	0.70	—0.05	1.37	1.68	0.01	0.22	—0.06	0.02	0.23	0.14	0.01	0.04	—4.20	0.58	0.40
28	—0.55	—1.82	0.37	—0.55	0.68	—0.07	1.36	1.66	—0.04	0.21	—0.07	0.00	0.21	0.12	—0.02	0.01	—4.22	0.55	0.36
29	—0.56	—1.83	0.37	—0.57	0.66	—0.09	1.35	1.64	—0.07	0.20	—0.09	—0.02	0.18	0.09	—0.04	—0.02	—4.24	0.54	0.29
30	—0.57	—1.83	0.36	—0.58	0.65	—0.10	1.34	1.66	—0.08	0.19	—0.09	—0.03	0.18	0.06	—0.05	—0.03	—4.26	0.50	0.26
31	—0.58	—1.84	0.35	—0.58	0.64	—0.10	1.34	1.67	—0.10	0.18	—0.08	—0.03	0.18	0.06	—0.06	—0.03	—4.26	0.50	0.35
Media decadica	—0.51	—1.76	0.37	—0.49	0.73	—0.03	1.40	1.71	0.04	0.22	0.01	0.05	0.26	0.17	0.03	0.07	—4.17	0.60	0.43
Media mensile	—0.23	—1.44	0.74	—0.28	1.04	0.28	1.68	1.97	0.47	0.56	0.44	0.45	0.70	0.60	0.46	0.50	—3.75	1.03	0.68
Escursione.	0.99	1.21	1.09	0.97	1.08	1.10	0.98	0.87	1.40	1.17	1.55	1.39	1.50	1.51	1.48	1.58	1.53	1.60	0.95
Media Dicembre 1901-1919	0.55	0.47	1.41	0.51	1.78	1.08	2.36	2.64	1.25	1.38	1.52	1.45	1.68	1.59	1.43	1.45	—2.70	1.98	1.17
Scostamento dalla media	—0.78	—0.97	—0.67	—0.79	—0.74	—0.80	—0.68	—0.67	—0.78	—0.82	—1.08	—1.00	—0.98	—0.99	—0.97	—0.95	—1.05	—0.95	—0.49
Anno dell'inizio delle osservazioni	1901	1868*	1871	1901	1871	1824**	1868	1901	1875	1875	1872	1881	1851	1840	1857	1855	1807	1847	1844

Osservazioni idrometriche degli affluenti del Po

OSSERVAZIONI IDROMETRICHE DEGLI AFFLUENTI

Dicembre 1919

Corso d'acqua	Pellice Villaricca- Airoa	Dora R. P. Giacovari	Dora B. P. Verduengo- Crescentino	Lago d'Orta	Toce		Lago Maggiore	Ticino Inferiore		Lago Ceresio	Lambro	Mera	Lago di Mezzola	Adda Superiore		Lago di Como		Adda Infer.
					P. Mizzocola	P. Masone		Sesto Calende	Canarazzo		Salerno			Albosaggia	Fontes	Como	Malpensa	
Quota dello zero sul mare. . . .	—	—	—	292.00	—	—	192.46	192.91	60.209	273.116	66.550	—	197.24	284.57	198.56	197.26	197.143	197.167
Bacino di dominio Kmq. . . .	—	—	3929	—	—	—	—	6200	7644	599	—	—	—	—	2608	—	—	4300
Massima piena	—	—	—	—	—	—	7.60	7.25	4.71	2.82	4.71	—	3.94	3.20	4.42	3.95	3.97	3.68
Massima magra	—	—	—	—	—	—	-0.44	-0.95	-1.80	-0.13	-1.72	—	0.06	-0.20	0.38	-0.60	-0.45	-0.53
Piena ordinaria *	—	—	—	—	—	—	2.10	1.68	1.80	0.99	1.00	—	1.78	1.70	2.33	1.52	1.59	1.29
Magra ordinaria *	—	—	—	—	—	—	0.00	-0.51	-0.80	0.13	-1.34	—	0.18	0.50	0.76	-0.26	-0.22	-0.31
1	0.50	0.85	0.20	1.05	0.40	0.30	0.60	-0.15	0.10	0.34	(¹)	0.22	0.36	0.13	0.87	0.25	0.28	-0.06
2	0.50	0.82	0.20	1.05	0.40	0.30	0.61	-0.14	0.11	0.35	—	0.22	0.36	0.13	0.87	0.25	0.28	-0.06
3	0.45	0.88	0.20	1.05	0.40	0.30	0.61	-0.13	0.12	0.37	—	0.22	0.35	0.11	0.86	0.24	0.28	-0.06
4	0.45	0.85	0.20	1.05	0.40	0.35	0.61	-0.12	0.10	0.38	—	0.22	0.35	0.11	0.84	0.24	0.28	-0.06
5	0.40	0.83	0.20	1.05	0.40	0.30	0.61	-0.12	0.13	0.38	—	0.22	0.34	0.09	0.86	0.23	0.27	-0.07
6	0.40	0.81	0.20	1.05	0.40	0.30	0.61	-0.14	0.11	0.37	—	0.22	0.34	0.09	0.85	0.23	0.26	-0.09
7	0.40	0.83	0.20	1.04	0.40	0.35	0.61	-0.14	0.12	0.37	—	0.22	0.34	0.09	0.84	0.22	0.26	-0.10
8	0.40	0.84	0.20	1.03	0.40	0.35	0.60	-0.16	0.11	0.37	—	0.20	0.34	0.09	0.83	0.20	0.26	-0.11
9	0.40	0.80	0.20	1.03	0.40	0.25	0.60	-0.15	0.10	0.36	—	0.20	0.33	0.09	0.81	0.20	0.25	-0.11
10	0.38	0.78	0.20	1.02	0.40	0.20	0.59	-0.18	0.09	0.35	—	0.18	0.32	0.10	0.80	0.19	0.25	-0.10
Media decadica	0.43	0.83	0.20	1.04	0.40	0.27	0.60	-0.14	0.11	0.36	—	0.21	0.34	0.10	0.84	0.22	0.27	-0.08
11	0.35	0.81	0.20	1.02	0.40	0.20	0.58	-0.19	0.07	0.34	—	0.18	0.30	0.10	0.85	0.19	0.25	-0.11
12	0.35	0.83	0.20	1.01	0.40	0.20	0.55	-0.21	0.05	0.33	—	0.18	0.29	0.10	0.85	0.18	0.24	-0.12
13	0.35	0.79	0.20	1.01	0.40	0.20	0.53	-0.22	0.04	0.32	—	0.18	0.28	0.10	0.85	0.16	0.23	-0.13
14	0.30	0.81	0.20	1.00	0.40	0.15	0.52	-0.22	0.02	0.31	—	0.18	0.27	0.10	0.85	0.15	0.21	-0.14
15	0.30	0.78	0.20	1.00	0.40	0.15	0.51	-0.22	0.01	0.30	—	0.16	0.26	0.10	0.85	0.14	0.20	-0.15
16	0.30	0.82	0.20	0.99	0.40	0.15	0.50	-0.23	0.00	0.29	—	0.16	0.26	0.10	0.85	0.14	0.19	-0.16
17	0.30	0.84	0.20	0.99	0.40	0.20	0.49	-0.26	0.00	0.28	—	0.18	0.25	0.10	0.85	0.13	0.18	-0.17
18	0.30	0.79	0.15	0.98	0.40	0.20	0.48	-0.27	0.01	0.27	—	0.18	0.24	0.09	0.80	0.12	0.16	-0.18
19	0.30	0.81	0.15	0.97	0.40	0.20	0.47	-0.27	0.03	0.26	—	0.16	0.23	0.09	0.80	0.12	0.15	-0.18
20	0.30	0.77	0.15	0.97	0.40	0.15	0.46	-0.30	0.04	0.26	—	0.16	0.22	0.09	0.80	0.11	0.14	-0.19
Media decadica	0.31	0.80	0.18	0.99	0.40	0.18	0.51	-0.24	0.01	0.30	—	0.17	0.26	0.10	0.83	0.14	0.19	-0.15
21	0.30	0.79	0.15	0.97	0.40	0.15	0.45	-0.31	0.05	0.25	—	0.16	0.22	0.09	0.80	0.10	0.13	-0.20
22	0.30	0.82	0.15	0.96	0.40	0.15	0.44	-0.35	0.07	0.24	—	0.18	0.22	0.09	0.80	0.09	0.12	-0.21
23	0.30	0.78	0.15	0.95	0.40	0.20	0.43	-0.36	0.07	0.23	—	0.18	0.22	0.09	0.80	0.08	0.10	-0.23
24	0.30	0.76	0.15	0.94	0.40	0.20	0.43	-0.34	0.10	0.23	—	0.18	0.21	0.09	0.80	0.06	0.08	-0.25
25	0.30	0.80	0.15	0.93	0.40	0.15	0.42	-0.34	0.10	0.22	—	0.18	0.21	0.09	0.80	0.05	0.10	-0.25
26	0.30	0.77	0.15	0.93	0.40	0.15	0.41	-0.35	0.09	0.21	—	0.16	0.20	0.10	0.80	0.04	0.11	-0.25
27	0.30	0.79	0.15	0.93	0.40	0.15	0.40	-0.38	0.09	0.20	—	0.16	0.20	0.10	0.80	0.03	0.11	-0.26
28	0.30	0.76	0.15	0.92	0.40	0.15	0.37	-0.40	0.10	0.19	—	0.16	0.20	0.10	0.80	0.02	0.10	-0.27
29	0.30	0.78	0.15	0.91	0.40	0.15	0.38	-0.40	0.11	0.18	—	0.16	0.19	0.10	0.80	0.01	0.08	-0.28
30	0.30	0.81	0.20	0.92	0.40	0.15	0.37	-0.40	0.14	0.17	—	0.16	0.19	0.09	0.80	0.00	0.06	-0.29
31	0.30	0.79	0.10	0.92	0.40	0.15	0.36	-0.40	0.16	0.17	—	0.16	0.19	0.09	0.80	0.00	0.05	-0.30
Media decadica	0.30	0.79	0.16	0.93	0.40	0.16	0.41	-0.37	0.10	0.21	—	0.17	0.20	0.09	0.80	0.04	0.09	-0.23
Media mensile	0.35	0.81	0.18	0.99	0.40	0.20	0.50	-0.25	0.00	0.29	—	0.18	0.27	0.10	0.84	0.13	0.18	-0.17
Escursione. . . .	0.20	0.12	0.05	0.14	0.00	0.15	0.25	0.25	0.29	0.21	—	0.06	0.17	0.04	0.16	0.25	0.23	0.24
Media Dicembre 1901-1919 . . .	0.39	0.89	0.26	0.83	—	—	0.48	-0.13	0.14	0.42	—	0.27	0.37	0.13	0.81	0.11	0.17	-0.01
Scostamento dalla media . . .	-0.04	-0.08	-0.08	+0.16	—	—	+0.02	-0.12	-0.14	-0.13	—	-0.09	-0.10	-0.03	-0.03	+0.02	+0.01	-0.16
Anno dell'inizio delle osservazioni	1911	1911	1905	1908	1894	—	1861	1868	1876	1901	1913	1901	1913	1895	—	1851	1851	1851

OSSERVAZIONI IDROMETRICHE DEGLI AFFLUENTI

Dicembre 1919

Corso d'acqua				Adda Inferiore				Brembo		Lago d'Isseo				Oglio				Chiese		Lago di Garda		Mincio		
Denominazione dell'idrometro .. " .. "				P. Capitate	P. Brivio	Vaprio	Lodi	Pizzighettone	Lardara	P. Briolo	Pisogne	Isseo	P. Sarnico	Parafico	Calepio	Onole	Canneto	Marcaria	Idro (Lago)	Bizzalano	S. Carlo Torri	Desenzano	Peschiera	
Quota dello zero sul mare.				194.110	194.110	128.246	64.724	40.40	37.607	230.00	184.813	184.813	189.920	189.39	172.19	31.827	25.096	19.717	—	—	27.786	64.120	63.724	64.12
Bacino di dominio Kmq.				—	—	—	—	7755	—	—	—	—	—	—	—	—	—	—	—	—	—	—	—	
Massima piena				—	3.42	5.00	3.30	4.73	6.15	8.00	2.17	2.17	2.00	1.59	1.80	3.55	4.46	6.09	—	—	5.74	2.25	2.16	2.17
Massima magra				—	—	-0.70	-1.66	—	0.46	-1.60	-0.10	-0.09	-0.17	-0.16	-0.63	-0.71	-0.34	0.19	—	—	-0.99	-0.13	-0.10	-0.29
Piena ordinaria				—	—	2.00	0.75	—	3.60	3.20	0.97	0.96	0.83	0.72	0.90	2.12	2.75	3.63	—	—	2.47	0.97	1.05	1.07
Magra ordinaria				—	—	0.29	-1.25	—	0.95	1.00	0.14	0.13	0.03	0.02	-0.07	-0.30	0.16	0.70	—	—	-0.43	0.40	0.50	0.50
1	0.47	0.31	0.75	(1)	0.34	1.28	1.50	0.46	0.44	0.39	0.38	-0.04	0.48	1.30	1.94	1.26	0.22	0.64	0.62	0.65				
2	0.48	0.32	1.00	—	0.30	1.26	1.50	0.46	0.43	0.40	0.39	-0.06	0.47	1.30	1.75	1.25	0.19	0.62	0.62	0.65				
3	0.49	0.32	1.08	—	0.29	1.23	1.50	0.45	0.42	0.40	0.39	-0.10	0.37	1.30	1.60	1.25	0.16	0.62	0.61	0.63				
4	0.51	0.34	1.05	—	0.27	1.20	1.40	0.44	0.41	0.38	0.37	-0.12	0.33	1.28	1.60	1.23	0.13	0.61	0.60	0.63				
5	0.50	0.34	1.00	—	0.26	1.18	1.40	0.42	0.40	0.36	0.35	-0.12	0.29	1.25	1.58	1.22	0.15	0.61	0.60	0.62				
6	0.49	0.33	0.95	—	0.22	1.16	1.40	0.41	0.39	0.34	0.33	-0.12	0.26	1.20	1.55	1.20	0.09	0.60	0.60	0.64				
7	0.46	0.30	0.85	—	0.22	1.16	1.40	0.40	0.37	0.31	0.30	-0.14	0.25	1.15	1.55	1.19	0.07	0.60	0.60	0.64				
8	0.44	0.29	0.80	—	0.20	1.15	1.30	0.39	0.36	0.30	0.29	-0.14	0.22	1.12	1.50	1.18	0.05	0.60	0.60	0.64				
9	0.43	0.28	0.80	—	0.20	1.14	1.35	0.38	0.36	0.29	0.28	-0.14	0.17	1.10	1.48	1.17	0.04	0.60	0.59	0.60				
10	0.43	0.28	0.80	—	0.18	1.12	1.30	0.37	0.35	0.28	0.27	-0.18	0.13	1.07	1.41	1.14	0.02	0.60	0.58	0.60				
Media decadica	0.56	0.31	0.91	—	0.25	1.19	1.40	0.42	0.39	0.34	0.33	-0.12	0.30	1.21	1.60	1.21	0.11	0.61	0.60	0.63				
11	0.42	0.26	0.80	—	0.16	1.11	1.30	0.36	0.33	0.25	0.24	-0.18	0.12	1.04	1.40	1.12	0.00	0.60	0.57	0.60				
12	0.41	0.25	0.80	—	0.14	1.10	1.30	0.34	0.30	0.24	0.23	-0.18	0.12	1.01	1.38	1.09	-0.02	0.57	0.56	0.60				
13	0.38	0.24	0.80	—	0.12	1.09	1.25	0.32	0.29	0.22	0.21	-0.22	0.11	1.00	1.35	1.07	-0.03	0.57	0.55	0.58				
14	0.35	0.21	0.80	—	0.12	1.07	1.25	0.31	0.28	0.20	0.19	-0.24	0.10	0.95	1.35	1.05	-0.05	0.56	0.54	0.58				
15	0.33	0.20	0.80	—	0.10	1.05	1.25	0.30	0.27	0.19	0.18	-0.26	0.09	0.95	1.32	1.04	-0.05	0.55	0.54	0.57				
16	0.34	0.21	0.80	—	0.08	1.03	1.20	0.29	0.26	0.18	0.17	-0.26	0.09	0.95	1.31	1.02	-0.06	0.55	0.53	0.57				
17	0.32	0.20	0.80	—	0.08	1.02	1.20	0.28	0.25	0.18	0.17	-0.26	0.08	0.95	1.31	1.01	-0.07	0.54	0.51	0.57				
18	0.32	0.19	0.80	—	0.07	1.00	1.10	0.27	0.25	0.17	0.16	-0.28	0.07	0.95	1.28	0.99	-0.07	0.54	0.51	0.56				
19	0.31	0.17	0.80	—	0.07	1.00	1.10	0.26	0.25	0.17	0.16	-0.28	0.07	0.93	1.28	0.99	-0.09	0.53	0.51	0.51				
20	0.30	0.17	0.75	—	0.05	0.90	1.10	0.25	0.23	0.15	0.14	-0.28	0.09	0.93	1.28	0.99	-0.10	0.53	0.51	0.47				
Media decadica	0.35	0.21	0.79	—	0.10	1.05	1.20	0.30	0.27	0.19	0.18	-0.24	0.09	0.97	1.33	1.04	-0.05	0.55	0.53	0.56				
21	0.28	0.15	0.70	—	0.05	0.98	0.95	0.24	0.22	0.14	0.13	-0.28	0.08	0.90	1.25	0.97	-0.10	0.52	0.50	0.47				
22	0.28	0.15	0.69	—	0.05	0.98	0.95	0.23	0.22	0.12	0.11	-0.30	0.06	0.90	1.25	0.97	-0.11	0.52	0.48	0.49				
23	0.26	0.14	0.67	—	0.03	0.97	0.95	0.22	0.21	0.10	0.09	-0.30	0.03	0.90	1.22	0.96	-0.12	0.51	0.47	0.49				
24	0.24	0.13	0.67	—	0.03	0.97	0.90	0.21	0.20	0.10	0.09	-0.30	0.02	0.90	1.20	0.95	-0.14	0.51	0.46	0.49				
25	0.22	0.12	0.65	—	0.03	0.96	0.90	0.20	0.20	0.09	0.08	-0.33	0.02	0.90	1.20	0.93	-0.14	0.50	0.46	0.49				
26	0.21	0.11	0.68	—	0.04	0.96	0.90	0.20	0.20	0.09	0.08	-0.33	0.01	0.90	1.19	0.93	-0.15	0.49	0.45	0.49				
27	0.20	0.10	0.70	—	0.02	0.95	0.90	0.20	0.19	0.08	0.07	-0.33	0.01	0.88	1.18	0.92	-0.15	0.49	0.45	0.49				
28	0.19	0.09	0.68	—	0.02	0.94	0.85	0.20	0.17	0.07	0.06	-0.36	—0.01	0.88	1.18	0.92	-0.16	0.48	0.46	0.49				
29	0.18	0.08	0.66	—	0.02	0.94	0.85	0.20	0.17	0.07	0.06	-0.36	—0.03	0.88	1.18	0.91	-0.17	0.48	0.46	0.49				
30	0.18	0.09	0.70	—	0.02	0.93	0.85	0.20	0.17	0.06	0.05	-0.36	—0.03	0.85	1.17	0.89	-0.18	0.48	0.46	0.49				
31	0.17	0.04	0.70	—	0.02	0.93	1.10	0.20	0.18	0.05	0.04	-0.36	—0.01	0.85	1.20	0.88	-0.03	0.48	0.46	0.50				
Media decadica	0.22	0.11	0.68	—	0.03	0.96	0.92	0.21	0.19	0.09	0.08	-0.33	0.01	0.89	1.20	0.93	-0.13	0.50	0.46	0.49				
Media mensile	0.34	0.21	0.79	—	0.12	1.06	1.17	0.31	0.28	0.21	0.20	-0.23	0.13	1.02	1.37	1.05	-0.03	0.55	0.53	0.56				
Eccursione.	0.34	0.26	0.43	—	0.32	0.35	0.65	0.26	0.27	0.35	0.35	0.32	0.51	0.45	0.77	0.38	0.40	0.16	0.17	0.18				
Media Dicembre 1901-1919	0.57	0.32	0.66	—	0.46	1.45	1.26	0.34	0.36	0.28	0.23	0.13	0.46	1.09	1.72	1.00	0.31	0.72	0.70	0.73				
Scostamento dalla media	-0.23	-0.11	+0.13	—	-0.34	-0.39	-0.09	-0.03	-0.08	-0.07	-0.03	-0.36	-0.33	-0.07	-0.35	+0.05	-0.34	-0.17	-0.17	-0.17				
Anno dell'inizio delle osservazioni	1860	1860	1860	1901	1844	1884	1888	1889	1889	1888	1890	1818	1868	1875	1875	—	1875	1878	1862	1860				

OSSERVAZIONI IDROMETRICHE DEGLI AFFLUENTI

Dicembre 1919

Corso d'acqua			Mincio		Tanaro			Bormida			Orba		Piota		Lemme		Scrivia Borbera	Trebbia	Taro			
Denominazione dell'Istrometro ..			Monzambano	Pollenzo	Asti	Cittadella	Montecastello	Bistagno	Acqui	Castellazzo	Molare	Orava	Predeusa	Lerna	Silvano	Voltaggio	Gavi	Tortona	Rocchetta	P. Barberino	P. Via Emilia	Bongiorno
Quota dello zero sul mare. . .			59.350	183.86	—	—	80.00	157.10	—	—	—	—	—	—	—	—	—	—	—	—	55.423	—
Bacino di dominio Kmq. . . .			—	3277	—	—	8054	—	—	—	—	—	—	—	—	—	—	—	—	721	—	313
Massima piena			1.95	5.65	—	3.30	8.00	6.25	—	—	—	—	—	—	—	—	—	—	—	—	4.40	—
Massima magra			—0.03	0.45	—	—0.97	—0.44	—	—	—	—	—	—	—	—	—	—	—	—	—	—	—
Piena ordinaria			1.05	2.20	—	1.48	3.07	—	—	—	—	—	—	—	—	—	—	—	—	—	—	—
Magra ordinaria			0.54	0.83	—	0.02	0.08	—	—	—	—	—	—	—	—	—	—	—	—	—	—	—
Media decadica			0.73	1.08	(1)	(1)	0.90	0.45	—0.12	(1)	0.15	—0.55	(1)	—0.40	—0.12	0.70	—0.22	0.70	(1)	2.15	(2)	0.60
1			0.74	1.09	—	—	0.97	0.45	—0.12	—	0.14	—0.62	—	—0.40	—0.12	0.70	—0.27	0.70	—	2.18	—	0.58
2			0.74	1.07	—	—	0.90	0.45	—0.15	—	0.13	—0.65	—	—0.40	—0.12	0.68	—0.28	0.70	—	2.40	—	0.54
3			0.73	1.06	—	—	0.80	0.42	—0.17	—	0.13	—0.68	—	—0.45	—0.20	0.68	—0.32	0.70	—	2.20	—	0.51
4			0.73	1.09	—	—	0.73	0.40	—0.17	—	0.13	—0.68	—	—0.50	—0.30	0.68	—0.35	0.70	—	2.15	—	0.48
5			0.74	1.07	—	—	0.68	0.40	—0.17	—	0.12	—0.68	—	—0.69	—0.30	0.68	—0.35	0.70	—	2.18	—	0.43
6			0.72	1.08	—	—	0.64	0.38	—0.15	—	0.12	—0.70	—	—0.70	—0.40	0.68	—0.35	0.70	—	2.06	—	0.40
7			0.72	1.07	—	—	0.64	0.38	—0.18	—	0.11	—0.70	—	—0.74	—0.40	0.68	—0.35	0.60	—	2.04	—	0.39
8			0.70	1.05	—	—	0.57	0.38	—0.18	—	0.11	—0.75	—	—0.75	—0.50	0.66	—0.36	0.60	—	2.01	—	0.38
9			0.70	1.04	—	—	0.54	0.38	—0.21	—	0.11	—0.78	—	—0.75	—0.50	0.66	—0.36	0.60	—	1.98	0.24	0.37
10			0.70	1.04	—	—	0.54	0.38	—0.21	—	0.11	—0.78	—	—0.75	—0.50	0.66	—0.36	0.60	—	1.98	0.24	0.37
Media decadica			0.72	1.07	—	—	0.74	0.41	—0.16	—	0.12	—0.70	—	—0.58	—0.30	0.68	—0.32	0.67	—	2.13	—	0.47
11			0.68	1.02	—	—	0.52	0.35	—0.26	—	0.11	—0.80	—	—0.76	—0.50	0.66	—0.38	0.60	—	1.97	0.30	0.36
12			0.68	1.01	—	—	0.49	0.35	—0.28	—	0.11	—0.82	—	—0.78	—0.65	0.64	—0.38	0.60	—	1.95	0.34	0.34
13			0.68	1.00	—	—	0.47	0.35	—0.27	—	0.10	—0.84	—	—0.79	—0.65	0.64	—0.38	0.60	—	1.94	0.37	0.32
14			0.65	1.02	—	—	0.45	0.35	—0.27	—	0.10	—0.84	—	—0.79	—0.65	0.64	—0.39	0.55	—	1.93	0.41	0.30
15			0.65	1.00	—	—	0.43	0.35	—0.29	—	0.11	—0.85	—	—0.79	—0.65	0.64	—0.39	0.55	—	1.92	0.43	0.29
16			0.65	1.01	—	—	0.43	0.30	—0.29	—	0.11	—0.87	—	—0.79	—0.65	0.64	—0.39	0.55	—	1.90	0.48	0.28
17			0.63	1.01	—	—	0.42	0.30	—0.28	—	0.11	—0.88	—	—0.80	—0.65	0.63	—0.39	0.55	—	1.88	0.52	0.27
18			0.60	1.00	—	—	0.41	0.30	—0.30	—	0.11	—0.90	—	—0.80	—0.65	0.63	—0.39	0.55	—	1.85	0.56	0.26
19			0.60	0.99	—	—	0.40	0.30	—0.31	—	0.11	—0.91	—	—0.80	—0.70	0.63	—0.39	0.50	—	1.83	0.59	0.25
20			0.58	1.01	—	—	0.40	0.28	—0.30	—	0.11	—0.92	—	—0.80	—0.70	0.63	—0.39	0.45	—	1.82	0.63	0.24
Media decadica			0.64	1.01	—	—	0.44	0.32	—0.28	—	0.11	—0.86	—	—0.79	—0.64	0.64	—0.39	0.55	—	1.90	—	0.29
21			0.58	1.00	—	—	0.37	0.28	—0.33	—	0.12	—0.92	—	—0.80	—0.70	0.63	—0.39	0.45	—	1.80	—	0.22
22			0.57	1.00	—	—	0.36	0.28	—0.34	—	0.12	—0.92	—	—0.81	—0.70	0.63	—0.39	0.40	—	1.78	—	0.20
23			0.56	0.98	—	—	0.36	0.28	—0.35	—	0.12	—0.93	—	—0.81	—0.70	0.63	—0.40	0.40	—	1.77	—	0.19
24			0.56	0.99	—	—	0.36	0.25	—0.35	—	0.12	—0.93	—	—0.82	—0.70	0.62	—0.40	0.40	—	1.76	—	0.18
25			0.56	0.97	—	—	0.35	0.25	—0.37	—	0.12	—0.93	—	—0.82	—0.70	0.62	—0.40	0.40	—	1.75	—	0.17
26			0.60	0.99	—	—	0.33	0.25	—0.38	—	0.12	—0.93	—	—0.82	—0.70	0.62	—0.40	0.40	—	1.75	—	0.17
27			0.59	0.99	—	—	0.34	0.23	—0.38	—	0.12	—0.93	—	—0.82	—0.70	0.62	—0.40	0.40	—	1.74	—	0.16
28			0.59	0.98	—	—	0.33	0.23	—0.34	—	0.12	—0.94	—	—0.81	—0.70	0.62	—0.40	0.40	—	1.74	—	0.15
29			0.59	0.99	—	—	0.32	0.23	—0.30	—	0.12	—0.94	—	—0.81	—0.70	0.63	—0.40	0.40	—	1.73	—	0.20
30			0.58	0.99	—	—	0.33	0.20	—0.28	—	0.15	—0.94	—	—0.79	—0.70	0.63	—0.36	0.40	—	1.74	—	0.27
31			0.56	0.98	—	—	0.33	0.20	—0.27	—	0.15	—0.94	—	—0.78	—0.70	0.63	—0.36	0.45	—	1.84	—	0.36
Media decadica			0.58	0.99	—	—	0.34	0.24	—0.24	—	0.13	—0.93	—	—0.81	—0.70	0.63	—0.35	0.45	—	1.76	—	0.21
Media mensile			0.64	1.02	—	—	0.50	0.32	—0.26	—	0.12	—0.83	—	—0.73	—0.55	0.65	—0.35	0.54	—	1.93	—	0.32
Escursione.			0.18	0.12	—	—	0.65	0.25	0.26	—	0.05	0.39	—	0.42	0.58	0.08	0.18	0.30	—	0.67	—	0.45
Media Dicembre 1901-1919 . .			0.79	1.06	—	—	0.76	0.25	—0.10	—	0.64	—0.11	—	—0.20	0.36	—	0.60	0.47	—	2.30	—	0.51
Scostamento dalla media . .			—0.15	—0.04	—	—	—0.26	+0.07	—0.16	—	—0.52	—0.72	—	—0.53	—0.91	—	—0.95	+0.07	—	—0.37	—	—0.19
Anno dell'inizio delle osservazioni			1880	1901	1882	1904	1904	1883	1915	1901	1882	1882	1901	1894	1901	1903	1882	1901	1894	1915	1879	1914

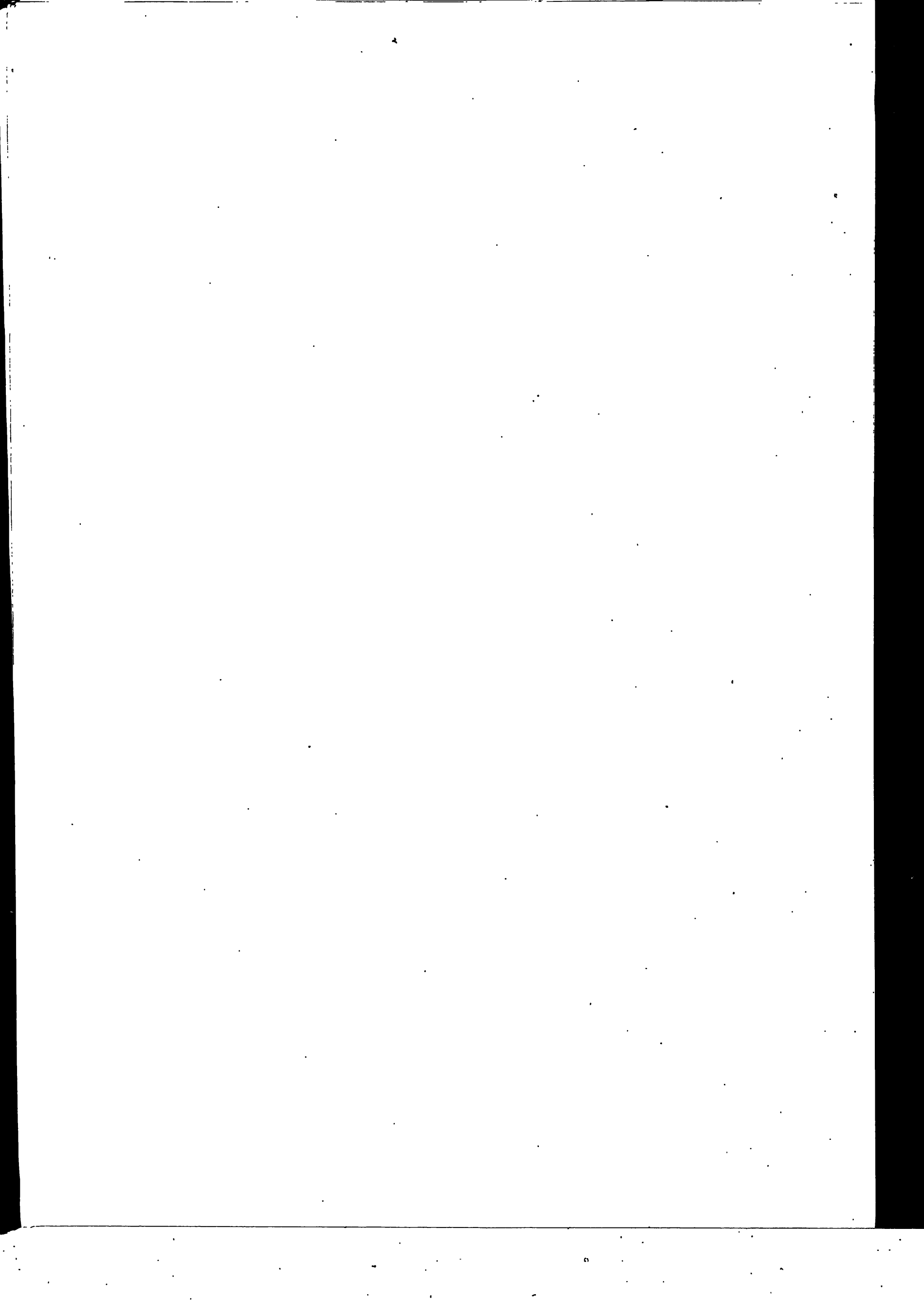
1 Mancano le osservazioni perchè gli idrometri non funzionarono essendo stati danneggiati. — 2 Sospese le osservazioni per richiamo alle armi dell'Osservatore.

Dicembre 1919

OSSERVAZIONI IDROMETRICHE DEGLI AFFLUENTI

Corso d'acqua			Parma			Enza		Crostolo			Secchia					Panaro				
Denominazione dell'idrometro	P. Taro	Capomonte	P. Verdi	Colomo	Sant'Ilario	Lentigione	P. della Portina	Sassuolo-Veggia	S. Giacomo	S. Martino	Concordia	Bondanello	Quistello	S. Lucia	Vignola	Navicello	Boporto	Stuffione	Caselle Bologna	P. Nuovo
Quota dello zero sul mare.	57.185	—	51.715	22.731	49.367	22.998	20.892	—	28.390	21.470	15.750	14.120	13.06	11.780	—	21.025	18.430	—	14.598	—
Bacino di dominio Kmq.	1393	205	603	—	644	—	—	1003	—	—	—	—	—	—	728	—	—	—	—	—
Massima piena	4.12	—	5.15	8.70	—	9.35	7.55	—	8.27	9.24	10.13	10.40	8.31	8.35	—	10.05	10.58	—	9.95	—
Massima magra	0.00	—	0.00	—	0.00	0.02	—	—	-0.75	0.90	1.15	0.02	-0.55	-0.87	—	-0.96	-1.08	—	-1.46	—
Piena ordinaria	—	—	—	—	—	—	—	—	3.60	5.30	6.36	6.16	5.61	4.54	—	—	5.48	—	5.18	—
Magra ordinaria	—	—	—	—	—	—	—	—	0.03	1.28	1.95	1.00	0.44	0.27	—	—	-0.33	—	-1.00	—
1	1.84	0.87	-0.04	(1)	1.39	0.80	(3)	-0.34	1.00	2.06	2.98	2.30	1.88	1.28	1.45	0.70	0.60	1.35	-0.35	—
2	1.80	0.40	-0.10	—	1.31	0.62	—	-0.40	0.60	1.95	2.96	2.20	1.70	1.19	1.39	0.52	0.85	1.25	-0.52	—
3	1.72	0.90	-0.08	—	1.27	0.48	—	-0.46	0.40	1.68	2.90	2.08	1.50	1.11	1.36	0.30	0.48	1.15	-0.50	—
4	1.68	0.79	-0.13	—	1.20	0.40	—	-0.51	0.30	1.60	2.88	1.95	1.40	1.01	1.30	0.16	0.40	0.90	0.00	—
5	1.60	0.69	-0.18	—	1.18	0.28	—	-0.55	0.30	1.52	2.83	1.90	1.28	0.91	1.28	0.11	0.31	0.90	0.10	—
6	1.45	0.80	-0.30	—	1.16	0.20	—	-0.60	0.20	1.52	2.80	1.85	1.28	0.83	1.25	0.00	0.21	0.80	-0.20	—
7	1.42	0.80	-0.27	—	1.15	0.20	—	-0.62	0.20	1.50	2.75	1.80	1.22	0.74	1.23	-0.10	0.18	0.75	-0.26	—
8	1.37	0.80	-0.29	—	1.14	0.18	—	-0.60	0.20	1.48	2.71	1.82	1.15	0.66	1.22	-0.18	0.12	0.70	-0.25	—
9	1.35	0.70	-0.32	—	1.11	0.15	—	-0.61	0.10	1.48	2.70	1.75	1.10	0.63	1.21	-0.24	0.12	0.65	-0.36	—
10	1.32	0.70	-0.30	—	1.08	0.20	—	-0.63	0.00	1.46	2.68	1.70	1.04	0.58	1.20	-0.29	0.07	0.65	-0.40	—
Media decadica	1.55	0.79	-0.20	—	1.20	0.35	—	-0.53	0.33	1.62	2.82	1.93	1.35	0.89	1.29	0.10	0.33	0.91	-0.27	—
11	1.29	0.65	-0.34	—	1.03	0.18	—	-0.61	-0.20	1.48	2.60	1.68	0.98	0.53	1.15	-0.34	0.05	0.60	-0.40	—
12	1.27	0.65	-0.36	—	1.00	0.15	—	-0.62	-0.30	1.48	2.54	1.66	0.93	0.47	1.13	-0.40	0.07	0.60	-0.44	—
13	1.25	0.68	-0.43	—	0.98	0.18	—	-0.64	-0.40	1.47	2.45	1.65	0.86	0.43	1.11	-0.44	0.11	0.55	-0.52	—
14	1.24	0.70	-0.51	—	0.98	0.14	—	-0.60	-0.45	1.40	2.40	1.60	0.84	0.40	1.11	-0.48	0.09	0.50	-0.56	—
15	1.21	0.70	-0.59	—	0.98	-0.12	—	-0.62	-0.45	1.38	2.31	1.55	0.82	0.38	1.12	-0.53	0.11	0.55	-0.56	—
16	1.19	0.70	-0.63	—	0.98	-0.20	—	-0.65	-0.45	1.37	2.19	1.52	0.80	0.37	1.11	-0.57	0.14	0.50	-0.52	—
17	1.16	0.67	-0.65	—	0.98	-0.28	—	-0.64	-0.45	1.35	2.07	1.50	0.77	0.36	1.10	-0.60	0.09	0.48	-0.46	—
18	1.15	0.66	-0.68	—	0.97	-0.33	—	-0.62	-0.45	1.32	2.00	1.50	0.77	0.36	1.09	-0.62	0.11	0.50	-0.50	—
19	1.13	0.65	-0.65	—	0.95	-0.36	—	-0.61	-0.45	1.30	1.92	1.50	0.77	0.35	1.08	-0.63	0.15	0.50	-0.54	—
20	1.12	0.65	-0.60	—	0.91	-0.40	—	-0.63	-0.45	1.28	1.87	1.50	0.77	0.34	1.11	-0.63	0.20	0.55	-0.74	—
Media decadica	1.20	0.67	-0.54	—	0.98	-0.10	—	-0.62	-0.40	1.38	2.23	1.57	0.83	0.40	1.11	-0.52	0.11	0.13	-0.52	—
21	1.10	0.65	-0.62	—	(1)	-0.46	—	-0.66	-0.45	1.28	1.82	1.50	0.77	0.32	1.11	-0.64	0.17	0.60	-0.72	—
22	1.08	0.65	-0.61	—	—	-0.48	—	-0.64	-0.45	1.27	1.80	1.50	0.77	0.30	1.10	-0.64	0.11	0.55	-0.65	—
23	1.06	0.65	-0.66	—	—	-0.50	—	-0.63	-0.45	1.27	1.79	1.50	0.80	0.29	1.10	-0.65	0.12	0.50	-0.60	—
24	1.11	0.56	-0.67	—	—	-0.52	—	-0.65	-0.45	1.26	1.79	1.50	0.78	0.29	1.09	-0.65	0.11	0.45	-0.63	—
25	1.09	0.55	-0.69	—	—	-0.54	—	-0.67	-0.45	1.26	1.79	1.50	0.77	0.28	1.09	-0.66	0.14	0.40	-0.67	—
26	1.05	0.57	-0.70	—	—	-0.52	—	-0.64	-0.45	1.26	1.79	1.48	0.77	0.27	1.10	-0.66	0.16	0.40	-0.60	—
27	1.03	0.56	-0.72	—	—	-0.54	—	-0.66	-0.45	1.24	1.79	1.45	0.77	0.27	1.10	-0.67	0.17	0.45	-0.56	—
28	1.02	0.57	-0.73	—	—	-0.56	—	-0.68	-0.35	1.24	1.79	1.45	0.77	0.26	1.11	-0.67	0.13	0.48	-0.57	—
29	1.00	0.57	-0.76	—	—	-0.50	—	-0.65	-0.35	1.23	1.79	1.42	0.77	0.24	1.21	-0.68	0.20	0.40	-0.74	—
30	0.98	0.57	-0.69	—	1.10	-0.12	—	-0.61	-0.35	1.23	1.79	1.40	0.75	0.22	1.21	-0.68	0.17	0.45	-0.43	—
31	1.28	0.77	-0.64	—	1.10	-0.14	—	-0.64	-0.35	1.23	1.79	1.40	0.74	0.19	1.30	-0.69	0.22	0.42	-0.40	—
Media decadica	1.07	0.61	-0.68	—	—	-0.44	—	-0.65	-0.41	1.25	1.79	1.46	0.77	0.27	1.14	-0.66	0.15	0.46	-0.60	—
Media mensile	1.27	0.69	-0.48	—	—	-0.08	—	-0.60	-0.17	1.41	2.27	1.65	0.98	0.51	1.18	-0.37	0.20	0.63	-0.47	—
Escursione.	0.86	0.35	0.72	—	—	1.36	—	0.34	1.45	0.77	1.19	0.90	1.14	1.09	0.37	1.39	0.80	0.95	0.84	—
Media Dicembre 1901-1919	0.84	0.66	0.23	—	—	—	—	0.41	0.64	2.01	2.80	2.40	1.83	1.49	1.20	0.48	1.62	—	0.43	—
Scostamento dalla media	+0.43	+0.03	-0.71	—	—	—	—	-1.01	-0.81	-0.60	-0.53	-0.75	-0.85	-0.98	-0.02	-0.85	-1.42	—	-0.90	—
Anno dell'inizio delle osservazioni	1880	1880	1881	1914	1915	1884	1884	1914	1897	1901	1881	1881	1881	1881	1903	1897	1903	—	1887	—

Torbide e temperature delle acque



DICEMBRE 1919

TORBIDE E TEMPERATURE DELLE ACQUE

Affluenti

Fiume Po

INDICAZIONI	TORBIDE					TEMPERATURE (*)					TORBIDE					
	S. Mauro 1.		Valenza		Ponteleg.	S. Mauro Torin.		Valenza		Becca	Pontelegascuro		STAZIONI			
	Peso in grammi della materia torbida per m. d'acqua	Cronometro	Peso in grammi della materia torbida per m. d'acqua	Cronometro		Aria gradi (ore 8.)	Acqua gradi (ore 12.)	Aria gradi (ore 12.)	Acqua gradi (ore 12.)		Aria gradi (ore 12.)	Acqua gradi (ore 12.)				
1	1.7	32.5	305.0	25.0	98.3	6.2	10.5	5.7	8.5	(1)	6.5	7.4	Tanaro			
2	2.0	8.3	991.7	15.8	588.3	3.5	10.0	5.7	8.7	7.7	8.5	6.4	Pollenzo			
3	2.0	28.3	1310.8	5.0	111.7	4.2	9.8	4.2	8.1	4.2	6.7	7.2	Id.			
4	1.7	16.7	741.7	12.5	125.8	4.2	9.7	5.0	8.2	3.7	4.7	7.2	Montecastello			
5	3.3	38.3	1226.7	12.5	70.0	9.2	9.6	4.5	8.7	6.0	3.5	6.8	Bormida			
6	5.0	28.3	785.0	9.2	57.5	4.0	9.2	—	7.9	3.2	4.0	6.9	Acqui			
7	1.7	5.8	880.0	21.7	71.7	5.2	9.0	—	7.5	4.0	4.7	6.0	Tortona			
8	1.7	5.8	280.0	5.0	45.0	3.5	8.9	—	7.8	0.7	3.5	6.1	Id.			
9	1.2	4.2	435.0	16.7	75.0	1.7	7.1	—	6.0	0.0	4.0	5.9	Ponte Barberino			
10	2.5	3.3	345.8	14.2	50.8	0.2	6.5	—	5.2	—0.5	0.7	5.6	Trebbia			
Media decadica	2.3	17.1	730.2	13.8	120.4	4.2	9.0	—	7.7	3.6	4.7	6.5	Id.			
11	1.7	17.5	429.2	12.5	20.8	—1.2	6.3	—	4.3	—0.2	0.7	5.0	Ponte Via Emilia			
12	1.7	8.3	391.7	26.7	31.7	0.0	5.8	—	4.1	—1.0	1.5	4.8	Borgotaro			
13	4.2	8.3	656.7	13.3	15.0	—0.7	6.0	—	4.3	—0.5	0.7	4.4	Id.			
14	1.3	(*)	345.8	10.8	33.3	—2.2	6.0	—0.7	4.2	0.0	0.5	3.4	Ponte Taro			
15	1.7	(*)	446.7	10.8	45.8	—2.0	6.3	—	4.1	—2.0	—0.7	2.9	Id.			
16	4.2	(*)	435.0	8.3	33.3	0.5	7.0	—	4.2	—1.2	—0.5	3.0	Parma			
17	2.0	13.3	485.8	9.2	33.3	—0.5	7.2	—	5.0	—1.2	—0.7	3.6	Capo Ponte			
18	2.5	3.3	400.8	10.0	33.3	—0.2	7.5	—	5.2	—0.5	0.5	4.2	Id.			
19	4.2	3.3	812.5	5.0	19.2	0.7	7.9	—0.7	5.4	—0.5	—1.5	3.1	Ponte Verdi			
20	1.2	6.7	800.8	2.5	13.3	1.2	7.2	—	5.7	—1.2	—0.7	3.0	Enza			
Media decadica	2.5	8.7	520.5	10.9	27.9	—0.4	6.7	—	4.7	—0.8	0.0	3.7	Sant'Ilario d'Enza			
21	2.5	31.7	496.7	13.3	13.3	1.7	7.0	—	5.3	—2.0	—1.0	2.6	Secchia			
22	2.0	8.3	526.7	9.2	10.0	3.5	7.4	—	5.1	1.0	—0.7	2.4	P. Sassuolo-Veggia			
23	2.8	16.7	511.7	5.8	24.2	2.2	7.0	—	5.2	1.2	1.7	3.2	Id.			
24	1.3	10.8	515.0	5.8	25.0	1.7	7.0	0.5	5.4	1.0	2.5	3.0	Concordia			
25	1.2	4.2	383.3	3.3	22.5	3.0	7.1	0.0	5.1	0.7	1.7	3.2	Panaro			
26	1.2	2.5	262.6	1.2	9.2	6.0	8.0	1.2	5.2	2.5	3.2	3.6	Id.			
27	1.3	5.0	316.7	4.2	10.8	0.5	7.2	—0.5	5.0	0.2	2.0	3.2	Vignola			
28	1.3	16.7	339.2	2.5	28.3	0.7	7.4	—0.2	5.3	0.7	0.5	2.5	Id.			
29	1.3	4.2	337.5	7.5	16.7	1.5	7.3	1.0	5.7	0.7	2.0	3.4	Caselle Bolognesi			
30	2.5	15.0	411.7	13.3	16.7	3.2	8.0	—	6.4	2.7	3.0	4.8				
31	1.2	10.0	843.3	13.3	6.7	2.0	8.7	—	6.7	3.0	3.5	5.0				
Media decadica	1.7	11.4	449.5	7.2	16.7	2.6	7.5	—	5.5	1.0	1.7	3.3				
Massima mensile	5.0	38.3	1310.8	26.7	588.3	9.2	10.5	—	8.7	7.7	8.5	7.4				
Media mensile	2.1	12.8	562.9	10.5	56.7	2.0	7.7	—	5.9	1.3	2.1	4.5				
Minima mensile	1.2	2.5	262.5	1.2	6.7	—2.2	5.8	—	4.1	—2.0	—1.5	2.4				

(*) Le temperature dell'aria sono quelle medie giornaliere, rispettivamente per le singole stazioni, ricavate agli osservatori di Torino - Alessandria - Pavia - Ferrara. (1) Inapprezzabile. — (*) Mancano le osservazioni — * Mancano le osservazioni causa la rottura del termometro.

Variazioni freatiche

in relazione alle variazioni termo-udometriche ed idrometriche

DICEMBRE 1919

Variazioni freatiche in relazione alle condizioni termo-udometriche ed idrometriche

ZONA II (Dora-Sesia)

INDICAZIONI	Variazioni idrografiche		
	I decade	II decade	III decade
Temperatura media	+ 4. ^o 2	— 0. ^o 4	+ 2. ^o 6
Pioggia media ^m / _m	0.6	0.0	5.7
Variazioni nelle medie idrometr. decadiche all'idrometro regolatore di Valenza	— 0.01	— 0.20	— 0.09
Id. id. all'idrometro del Ponte prov. Verolengo - Crescentino (Dora Baltea)	— 0.03	— 0.02	— 0.02
*Variazioni nelle medie decadiche del livello freatico alle Stazioni di			
Crescentino	— 0.04	— 0.07	— 0.06
Trino	+ 0.05	— 0.01	+ 0.06
Casale Monferrato	— 0.05	— 0.06	— 0.06
Casale Popolo	— 0.07	— 0.07	— 0.12
Caresana	+ 0.03	— 0.07	— 0.06
Vercelli	(¹)	(¹)	(¹)
Medie	— 0.01	— 0.06	— 0.05

ZONA III (Tanaro-Scriveria)

INDICAZIONI	Variazioni idrografiche		
	I decade	II decade	III decade
Temperatura media	+ 4. ^o 8	+ 0. ^o 9	+ 3. ^o 0
Pioggia media ^m / _m	5.6	0.0	3.5
Variazioni nelle medie idrometr. decadiche all'idrometro regolatore di Becca	+ 0.08	— 0.32	— 0.19
Id. id. agli idrometri di	— 0.01	— 0.06	— 0.02
Montecastello (id.)	+ 0.05	— 0.30	— 0.10
*Variazioni nelle medie decadiche del livello freatico alle Stazioni di			
Bozzole Monte	— 0.02	— 0.04	— 0.05
Pieve del Cairo	+ 0.12	— 0.01	+ 0.06
Spinetta	— 0.04	— 0.05	— 0.04
Tortona	— 0.03	0.00	— 0.03
Castellazzo (Gamalero)	+ 0.04	+ 0.73	+ 0.03
Predosa	+ 0.85	— 0.68	— 0.86
Pozzolo Formigaro	— 0.08	— 0.19	— 0.13
Cassine	+ 0.66	+ 0.16	— 0.06
Medie	+ 0.19	— 0.01	— 0.13

* Le stazioni sono elencate in relazione alla progressiva distanza dall'asta del Po. — (¹) Mancano le osservazioni.

DICEMBRE 1919

Variazioni freatiche in relazione alle condizioni termo-udometriche ed idrometriche

ZONA IV (Ticino)

INDICAZIONI	Variazioni idrografiche		
	I decade	II decade	III decade
Temperatura media.	+ 3.6	- 0.08	+ 1.0
Pioggia media m/m	1.9	0.0	5.6
Variazioni nelle medie idrometr. decadi che all'Idro- metro regolatore di Becca	+ 0.08	- 0.32	- 0.19
Id. id. agli idro- metri di	+ 0.06	- 0.10	- 0.11
Id. id. al idrometro di Sesto Calende (Ticino)	+ 0.01	- 0.08	- 0.09
Canarazzo (id.)			
Travacò Siccomario	- 0.08	- 0.13	- 0.10
Mezzanino	+ 0.12	- 0.11	- 0.12
Bressana	+ 0.11	- 0.09	- 0.02
Borgarello	- 0.02	- 0.09	- 0.02
Voghera	+ 0.94	- 0.07	- 0.05
Cava Carbonara (Zinasco)	- 0.03	- 0.04	- 0.03
Tromello	0.00	- 0.01	+ 0.02
Mortara	+ 0.13	- 0.23	- 0.04
Vigevano	0.00	0.00	0.00
Medie	+ 0.13	- 0.08	- 0.04

*Variazioni nelle
medie decadi che
del livello frea-
tico alle Stazioni
di

ZONA V (Adda)

INDICAZIONI	Variazioni idrografiche		
	I decade	II decade	III decade
Temperatura media.	+ 4.4	- 0.2	+ 2.0
Pioggia media m/m	0.3	0.0	7.0
Variazioni nelle medie idrometr. decadi che all'Idro- metro regolatore di Cremona.	+ 0.07	- 0.58	- 0.21
Id. id. all'idrometro di Pizzighettone (Adda)	- 0.06	- 0.15	- 0.07
Pieve Porto Morone	+ 0.03	- 0.09	- 0.08
Monticelli Pavese	0.00	- 0.26	- 0.16
S. Stefano Lodigiano	- 0.10	- 0.07	- 0.03
S. Rocco al Porto	+ 0.10	- 0.28	- 0.19
Castelnuovo Bocca d'Adda	- 0.03	- 0.08	- 0.10
Stradella	+ 0.08	- 0.08	- 0.08
Sarmato	- 0.01	- 0.11	- 0.09
Calendasco	+ 0.13	- 0.03	- 0.04
Orlo Litta	- 0.08	- 0.02	- 0.05
Somaglia	- 0.04	- 0.04	- 0.08
Pizzighettone (Roggione)	- 0.03	- 0.11	- 0.05
Belgioioso	0.00	+ 0.07	+ 0.13
S. Giorgio Piacentino	+ 0.07	- 0.06	+ 0.01
S. Lazzaro Alberoni	+ 0.12	- 0.05	- 0.13
S. Angelo Lodigiano	+ 0.46	- 0.43	+ 0.02
Soresina	+ 0.37	- 0.16	- 0.10
Lodi	- 0.01	- 0.10	- 0.06
Crema (S. Bernardino)	+ 0.08	- 0.02	- 0.04
Melegnano	- 0.07	+ 0.07	- 0.13
Pieve Emanuele	- 0.04	- 0.12	- 0.05
Corsico	- 0.07	- 0.06	- 0.04
Magenta	+ 0.01	- 0.20	- 0.17
Soltarico	(¹)	(¹)	(¹)
Cavlagà	- 0.17	- 0.16	- 0.06
Bertonico	- 0.17	+ 0.02	0.00
Casc. Vallicella Camairago	+ 0.23	- 0.08	- 0.01
Id. Valentino 2° (Pizzighett.)	- 0.31	+ 0.03	- 0.04
Codogno	- 0.06	- 0.04	- 0.03
Medie	+ 0.02	- 0.09	- 0.06

*Variazioni nelle
medie decadi che
del livello frea-
tico alle Stazioni
di

(¹) Mancano le osservazioni.

ZONA VI (Taro-Crostolo)

(¹) Mancano le osservazioni.

ZONA VII (Oglio-Mincio)

INDICAZIONI		Variazioni idrografiche		
		I decade	II decade	III decade
Temperatura media.	+ 5. ⁰⁸	+ 1. ⁰³	+ 2. ⁰⁹
Pioggia media m/m	0.7	0.1	2.8
Variazioni nelle medie idrometr. decadiche all' Idrometro regolatore di Sacchetta	+ 0.03	- 0.73	- 0.31
Id. id. agli idrometri di		- 0.18	- 0.27	- 0.13
Id. id. agli idrometri di		- 0.01	- 0.07	- 0.07
{ Marcaria (Oglio)				
{ Peschiera (Mincio)				
Cizzolo	- 0.05	- 0.26	- 0.06
Gussola	+ 0.11	- 0.06	- 0.01
San Martino del Lago.	+ 0.06	- 0.09	- 0.08
San Giovanni in Croce	+ 0.12	+ 0.08	+ 0.01
Pieve San Giacomo.	+ 0.03	- 0.22	- 0.11
Villa Pasquali.	+ 0.03	+ 0.05	+ 0.12
Cividale	0.00	+ 0.02	+ 0.01
Malagnino	- 0.11	- 0.54	- 0.18
Colombarolo	+ 0.01	+ 0.05	+ 0.01
Olmeneta	- 0.11	- 0.19	- 0.04
Calvatone	0.00	- 0.03	- 0.02
Castellucchio	- 0.04	- 0.03	0.00
Marmirolo	- 0.06	- 0.06	- 0.07
Verolanova.	- 0.06	+ 0.05	+ 0.03
Asola	- 0.01	- 0.11	- 0.05
Ghedi	(¹)	(¹)	(¹)
Medie		- 0.01	- 0.09	- 0.03

DICEMBRE 1919

Variazioni freatiche in relazione alle condizioni termo-udometriche ed idrometriche

ZONA VIII (Secchia-Panaro)

INDICAZIONI	Variazioni idrografiche		
	I decade	II decade	III decade
Temperatura media.	+ 4.9	+ 0.2	+ 2.1
Pioggia media m/m	0.1	0.2	0.6
Variazioni nelle medie idrometr. decadiche all'Idro- metro regolatore di Pontelagoscuro	+ 0.09	- 0.72	- 0.29
Id. id. agli idro- metri di.	- 0.08	- 0.59	- 0.44
Concordia (Secchia).	- 0.82	- 0.25	- 0.08
Caselle Bolognesi (Panaro)			
S. Benedetto Po.	- 0.01	- 0.04	- 0.05
Revere	+ 0.01	- 0.11	- 0.07
Ostiglia	- 0.01	- 0.08	- 0.44
Sermide	+ 0.07	- 0.28	- 0.22
Massa Superiore.	- 0.22	- 0.33	- 0.19
Bondeno.	- 0.13	- 0.47	- 0.10
Castelnovo Bariano.	- 0.02	+ 0.08	+ 0.05
Suzzara	+ 0.03	- 0.02	+ 0.01
Poggio Rusco.	+ 0.09	+ 0.24	+ 0.17
Pieve Rossa di Bagnolo.	+ 0.01	- 0.01	- 0.12
Correggio	+ 0.17	+ 0.04	+ 0.08
Novellara	- 0.16	+ 0.26	- 0.06
Rio Saliceto	- 0.02	- 0.09	- 0.06
Concordia	+ 0.07	- 0.15	- 0.15
Rolo	+ 0.03	+ 0.02	- 0.07
Mirandola	(1)	(1)	(1)
Gonzaga	- 0.01	- 0.03	- 0.05
Camposanto.	- 0.10	- 0.10	- 0.07
Grevolcore	+ 0.02	+ 0.06	+ 0.01
Carpi	- 0.60	+ 0.41	- 0.64
Rubiera	+ 0.14	+ 0.06	- 0.01
Modena	(1)	(1)	(1)
Castelfranco	- 0.12	- 0.08	0.00
Medie	- 0.04	- 0.03	- 0.09

*Variazioni nelle
medie decadiche
del livello frea-
tico alle Stazioni
di.

(1) Mancano le osservazioni.

