

Rapporto radar dell'evento meteorologico dal 17 al 22 aprile 2009

1 Descrizione dell'evento

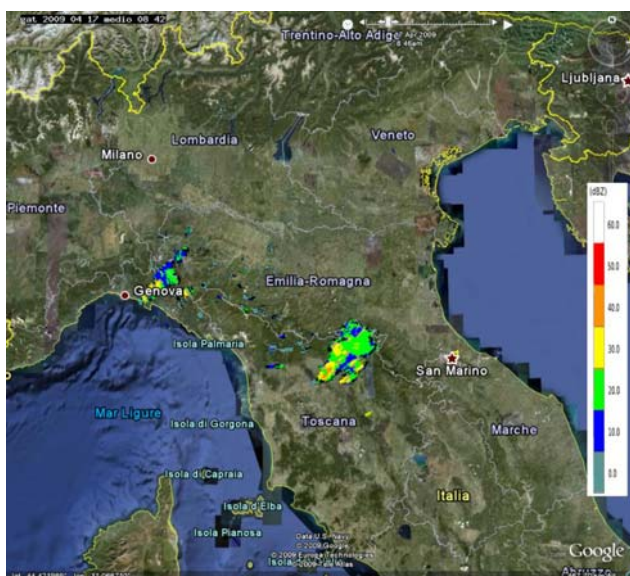
Tipo evento	Stratiforme-Convettivo
Data e Ora Inizio – Fine sulla Regione Emilia Romagna	Dal 17/04/2009 alle 08:00 UTC al 22/04/2009 alle 02:00 UTC

1.1 Dati disponibili

Tipo	Disponibile	dalle	alle
SPC	No		
GAT	Sì	Inizio evento	Fine evento
Composito Nazionale	Sì	Inizio evento	Fine evento

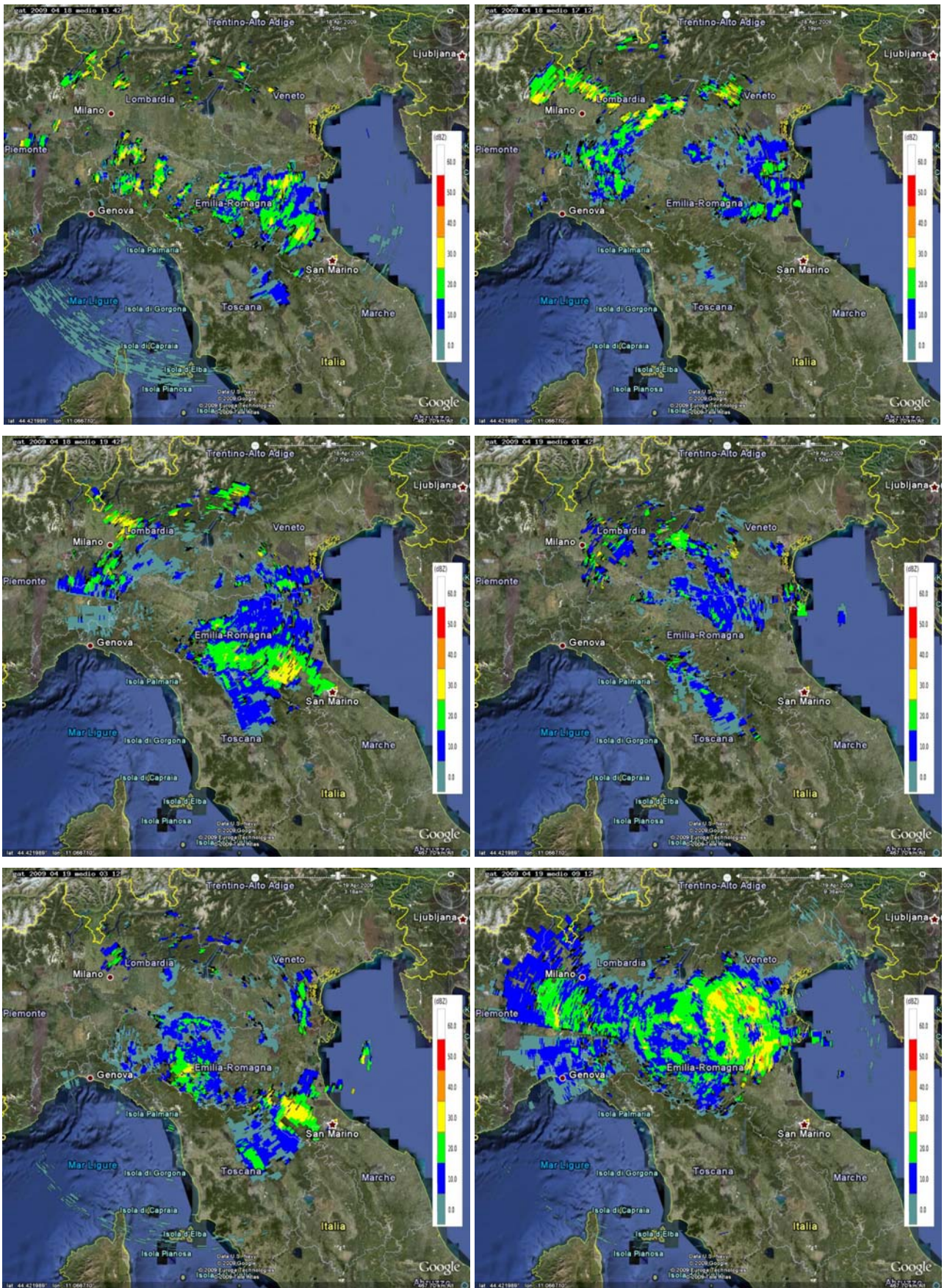
1.2 Evoluzione generale e zone interessate

A inizio periodo, un minimo, posizionato al largo della Normandia, si protende su tutta l'Europa occidentale, generando correnti da sud-ovest sul Mediterraneo che provocano precipitazioni prevalentemente su Liguria e Toscana.

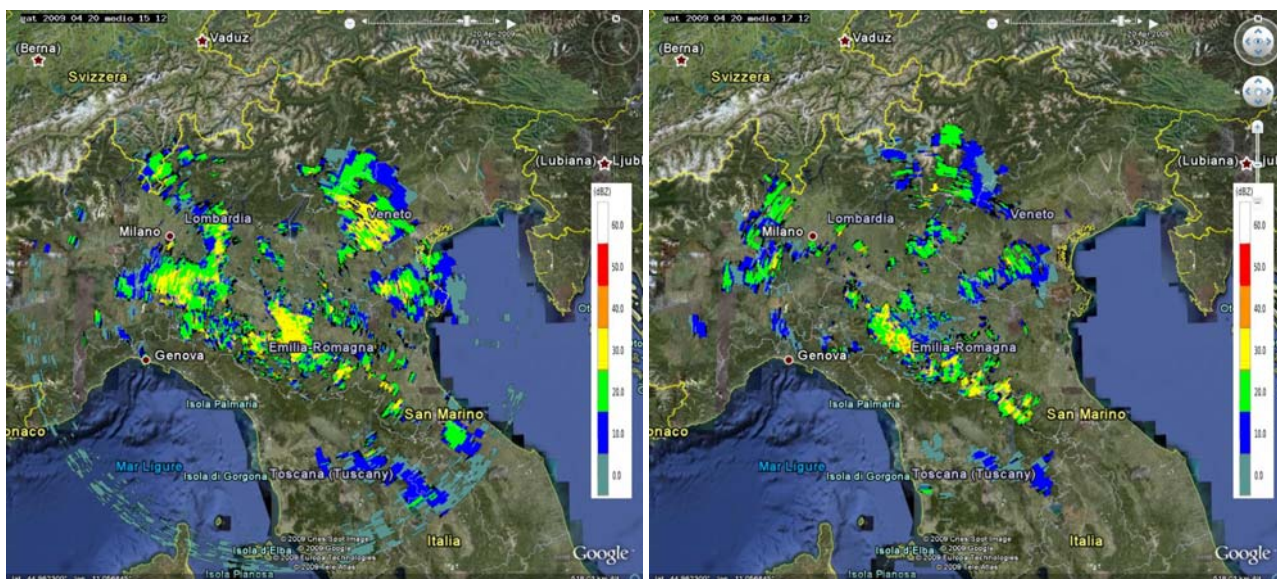


Mappe di riflettività del 17/04/2009 ore 08:42 UTC.

La presenza di un promontorio sull'Est Europa impedisce l'avanzamento della depressione che si mantiene sull'Europa centro-occidentale anche il giorno 18. L'Italia risulta interessata da un flusso che, da sud-ovest, ruota progressivamente verso est, in concomitanza con l'estensione a sud dell'area depressionaria. Le precipitazioni nella prima parte della giornata si verificano sull'Italia nord-occidentale e sull'Appennino. Successivamente, quando il centro depressionario si colloca su Corsica e Sardegna, si verifica il "rientro da est" e le precipitazioni interessano tutta l'Italia settentrionale, con particolare intensità nei giorni 19 e 20 aprile.

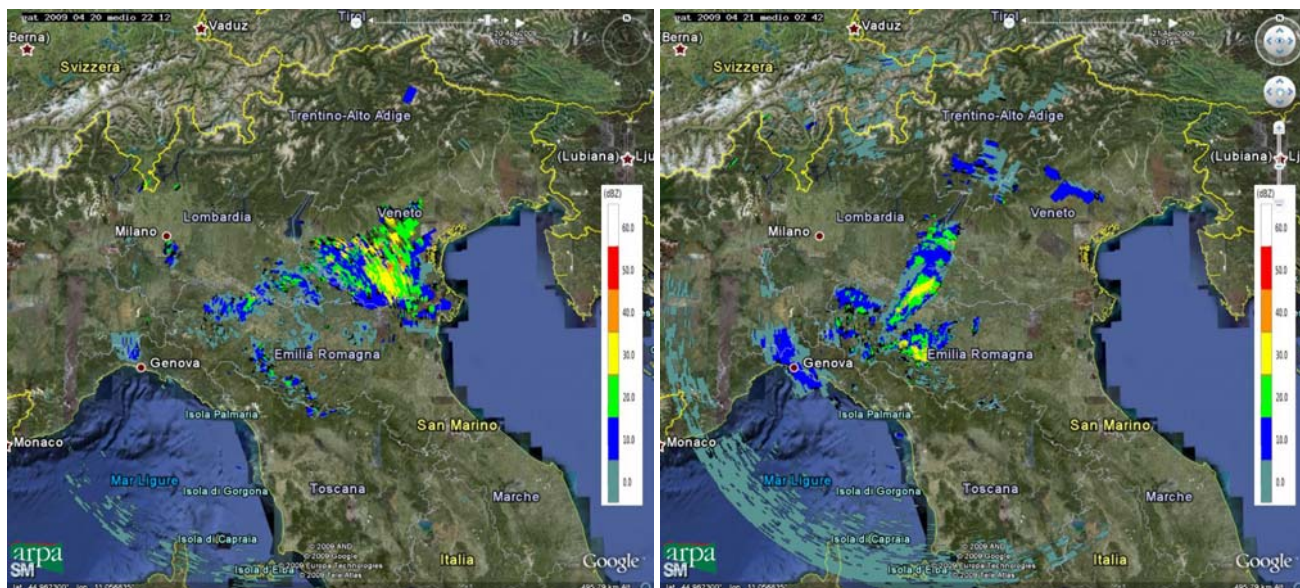


Mappe di riflettività del 18/04/2009 ore 13:42 UTC (in alto a sinistra), 17:12 UTC (in alto a destra), 19:42 UTC (in centro a sinistra), del 19/04/2009 ore 01:42 UTC (in centro a destra), 03:12 UTC (in basso a sinistra) e 09:12 UTC (in basso a destra).



Mappe di riflettività del 20/04/2009 ore 15:12 UTC (a sinistra), 17:12 UTC (a destra).

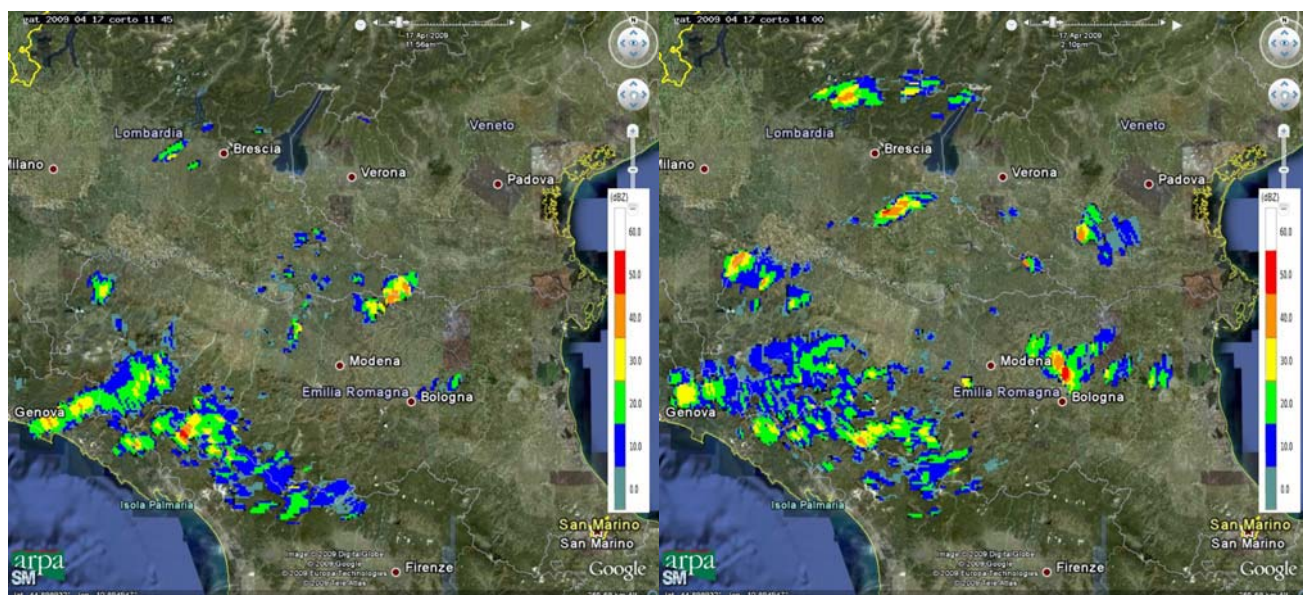
Dalla tarda serata del 20, il flusso ruota da nord-est portando impulsi di precipitazione localizzati prevalentemente nella pianura padana, che proseguono per tutto il 21.



Mappe di riflettività del 20/04/2009 ore 22:12 UTC (a sinistra), del 21/04/2009 ore 02:42 UTC (a destra).

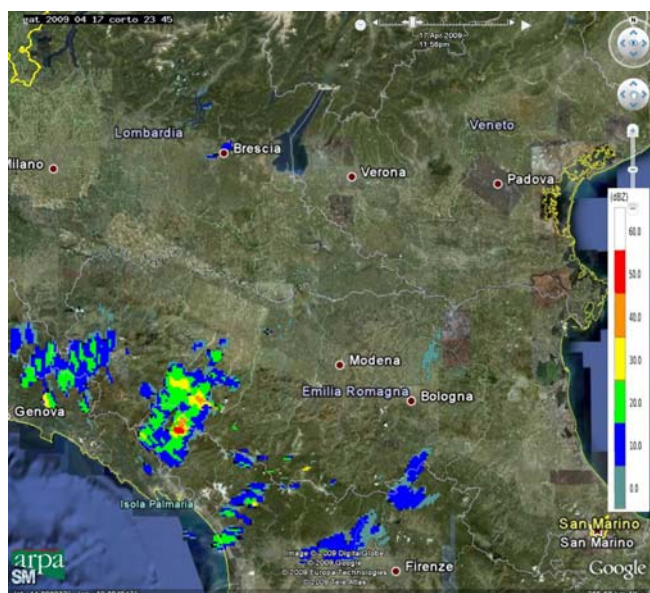
2 Analisi dei campi di riflettività sull'Emilia Romagna

Il giorno 17 si verificano precipitazioni localizzate sull'Appennino centro-occidentale. Nel primo pomeriggio, una cella temporalesca si genera tra le province di Modena e Bologna e si estende, intensificandosi, nel Ferrarese.



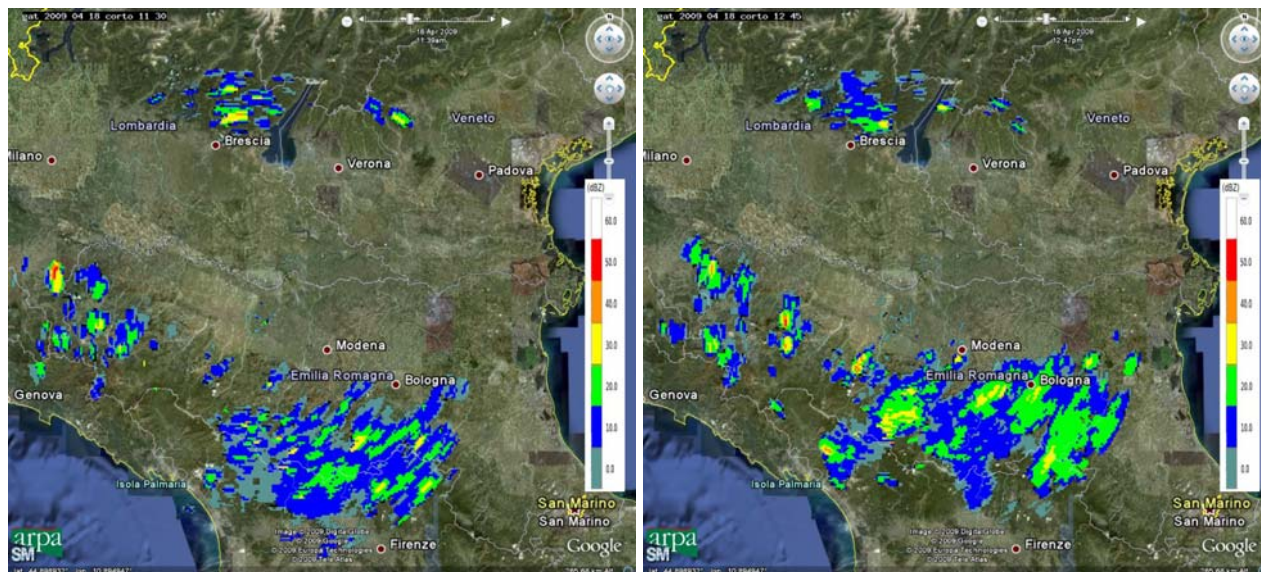
Mappe di riflettività del 17/04/2009 ore 11:45 UTC (a sinistra) e 14:00 UTC (a destra).

Nella notte le province di Parma e Piacenza sono interessate da temporali di media intensità.



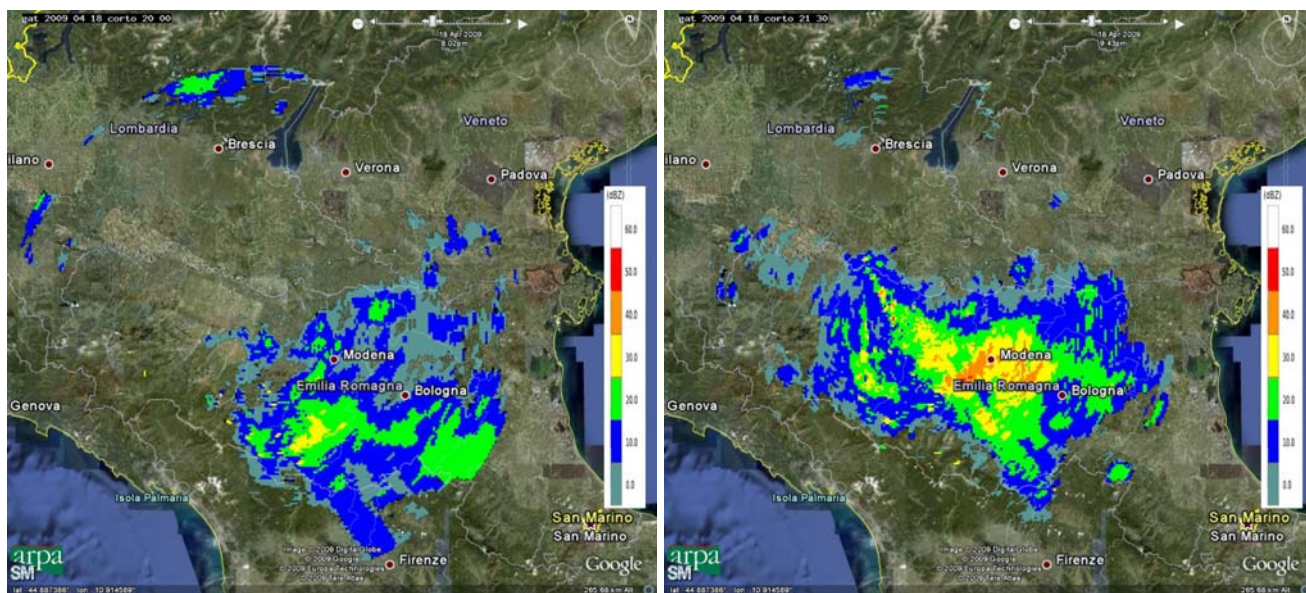
Mappe di riflettività del 17/04/2009 ore 23:45 UTC.

Nella mattinata del 18 si verificano fenomeni isolati sul Piacentino e precipitazioni che interessano dapprima l'Appennino centrale e che si estendono alla pianura nel corso del pomeriggio.



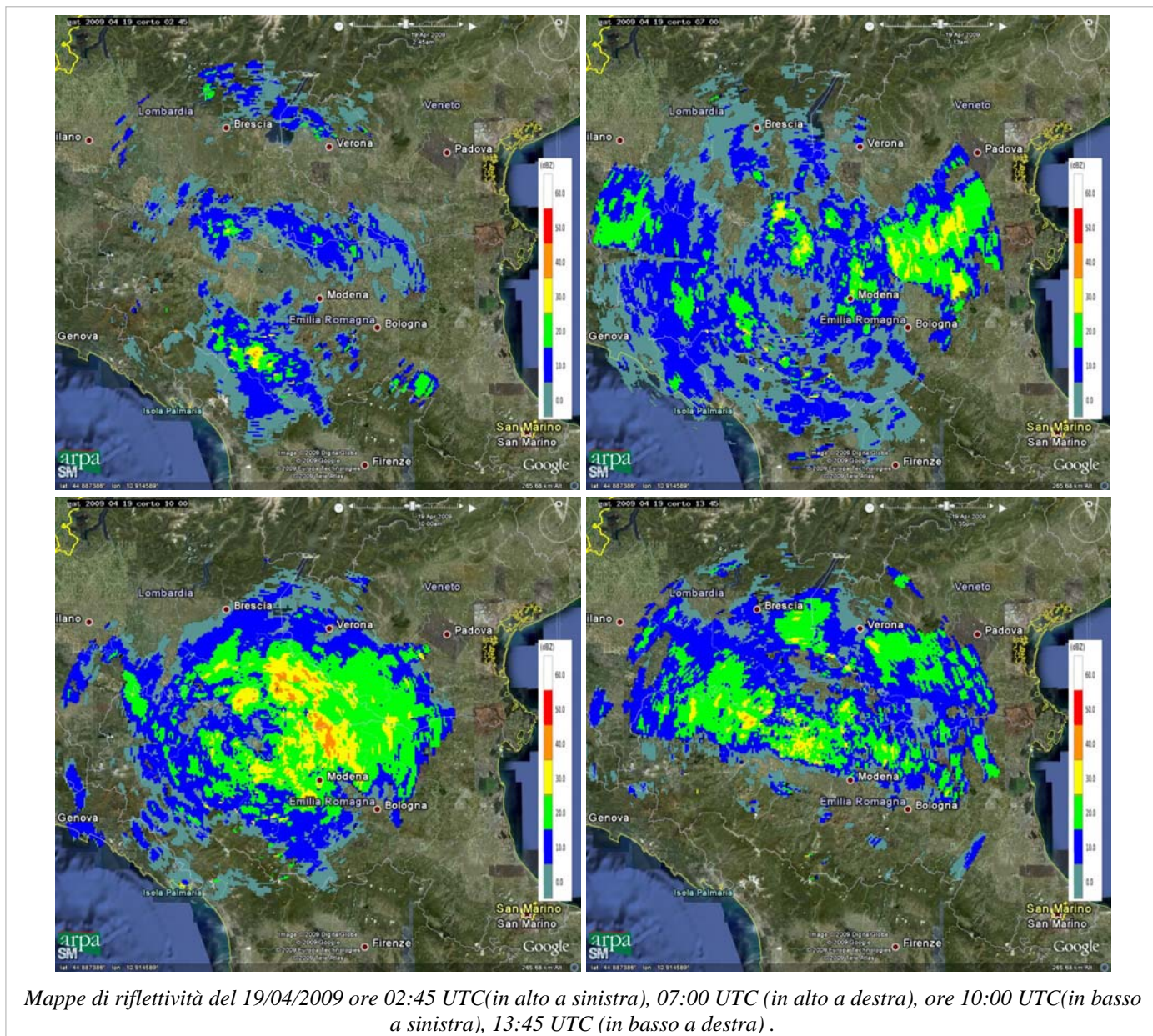
Mappe di riflettività del 18/04/2009 ore 11:30 UTC (a sinistra) e 12:45 UTC (a destra).

Dalle 19 UTC precipitazioni diffuse in arrivo da sud-est attraversano il settore centro-orientale della Regione per poi intensificarsi nella tarda serata sulle province di Modena e Reggio.

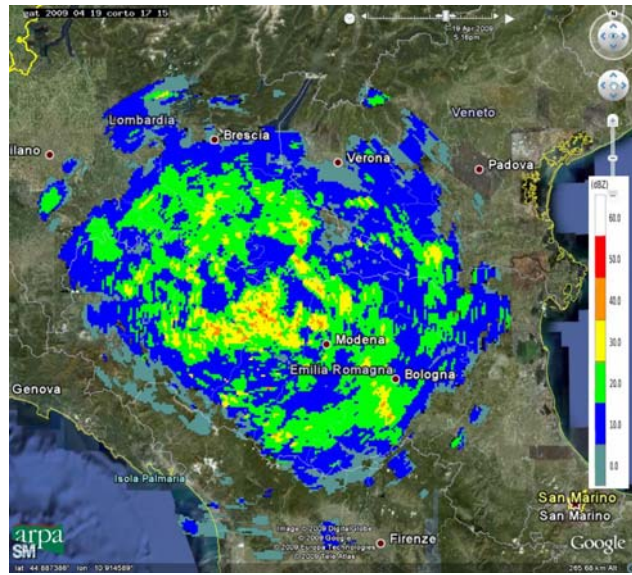


Mappe di riflettività del 18/04/2009 ore 20:00 UTC (a sinistra) e 21:30 UTC (a destra).

Nelle prime ore del mattino del 19 una fascia di precipitazione interessa l'Appennino centrale, mentre un'altra, dovuta al rientro da est, si verifica sull'asta del Po. Successivamente il flusso si orienta completamente da Est portando precipitazioni sull'intera Regione, per poi localizzarsi nel primo pomeriggio sulla parte settentrionale.

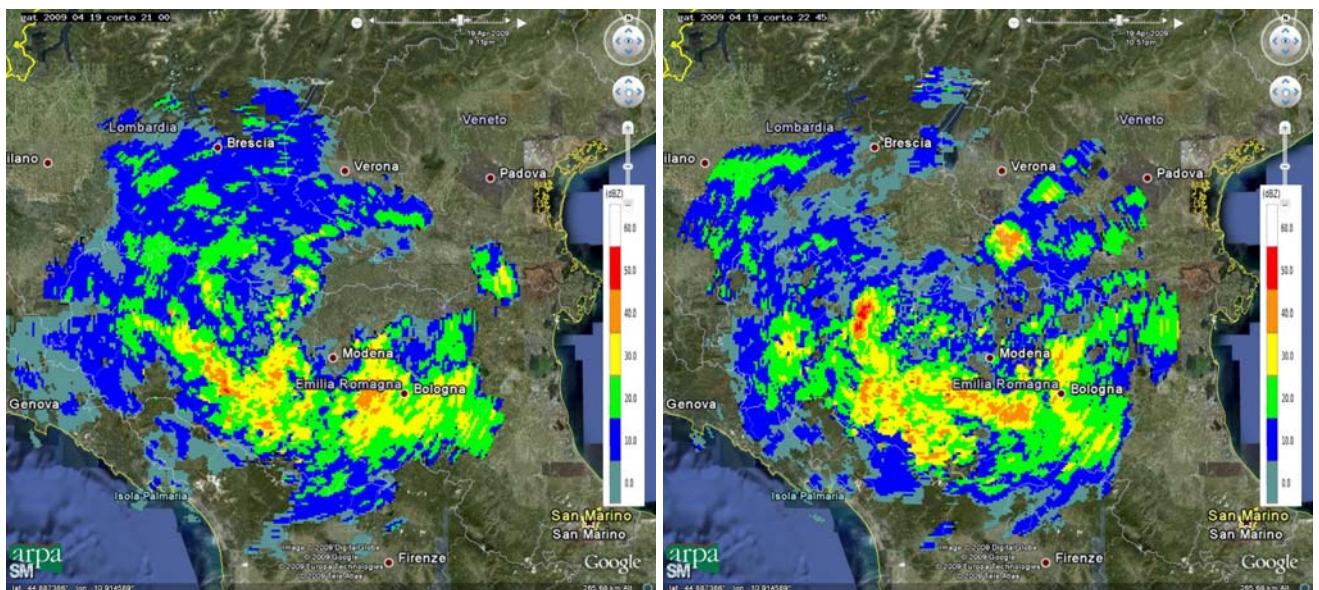


Successivamente il sistema si rinforza estendendosi a sud, interessando nuovamente tutta la Regione.



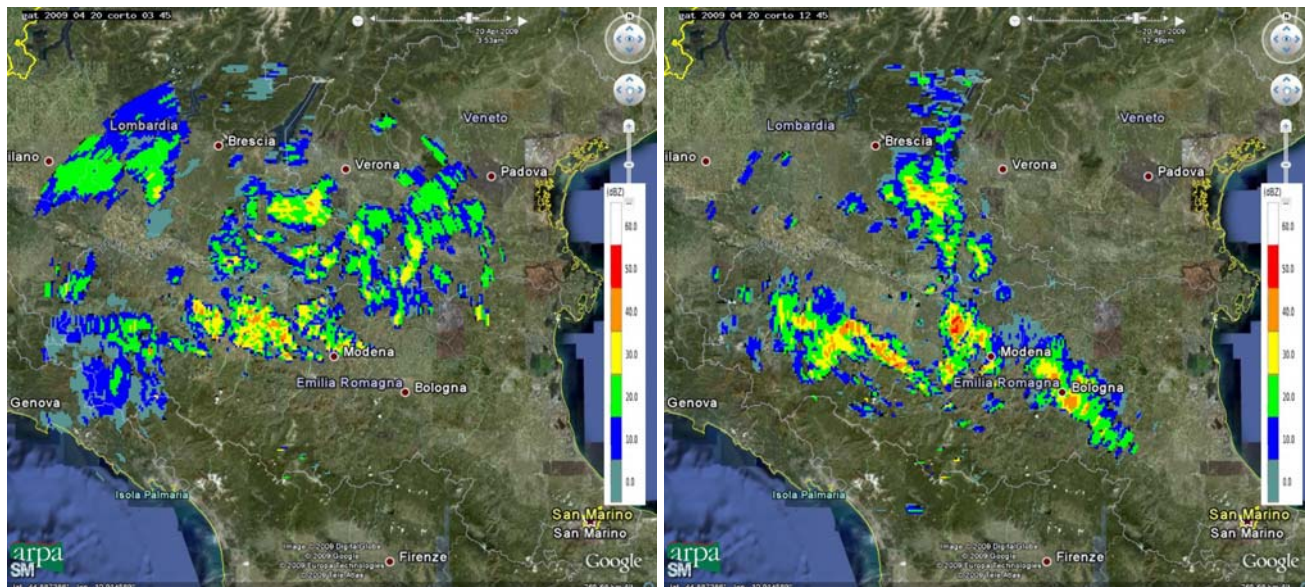
Mappe di riflettività del 19/04/2009 ore 17:45 UTC.

In serata l'intensità della precipitazione aumenta a ridosso dell'Appennino.



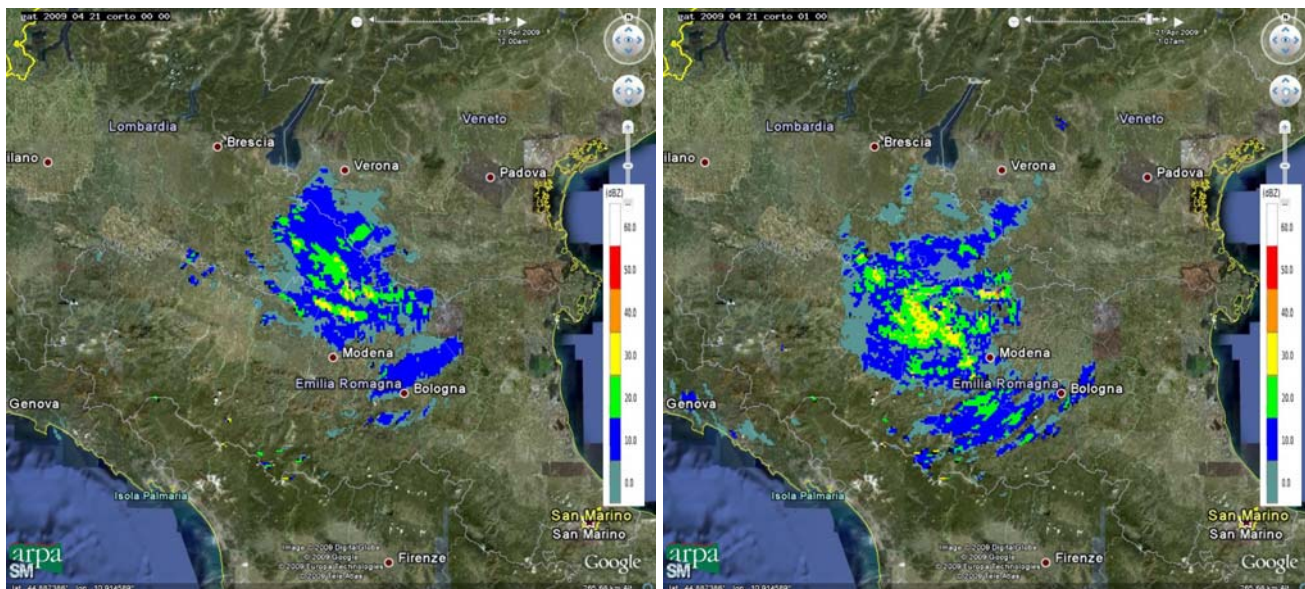
Mappe di riflettività del 19/04/2009 ore 19:00 UTC (a sinistra) e 22:45 UTC (a destra).

Nel corso della notte i fenomeni assumono carattere locale, mentre, dal primo pomeriggio, si organizzano in sistemi temporaleschi di media intensità, coinvolgendo l'intera regione.



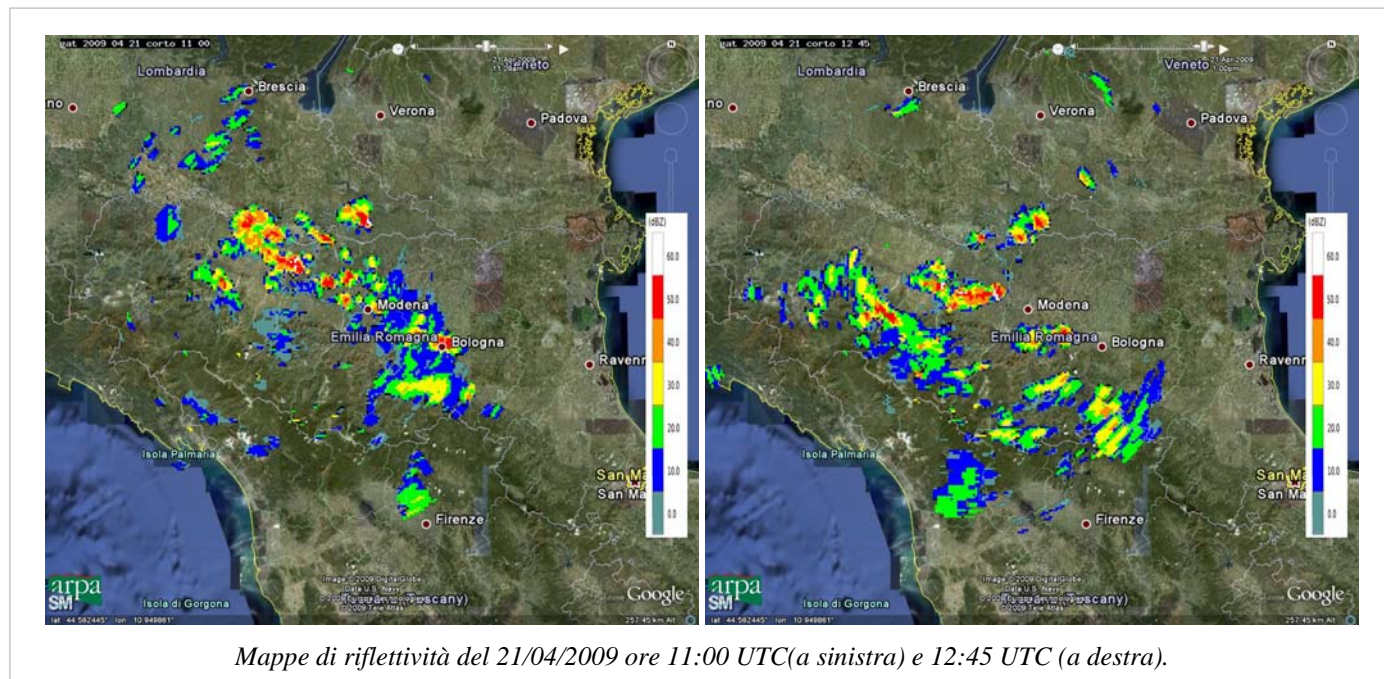
Mappe di riflettività del 20/04/2009 ore 03:45 UTC (a sinistra) e 12:45 UTC (a destra).

Nella notte tra il 20 e il 21, moderate precipitazioni in arrivo da nord-est attraversano il settore centrale della Regione.



Mappe di riflettività del 21/04/2009 ore 00:00 UTC (a sinistra) e 01:00 UTC (a destra).

Il flusso da nord-est persiste il giorno 21, portando temporali sulla Regione fino alle 02:00 UTC del giorno seguente.



3 Caratterizzazione microfisica dell'evento e cumulate di precipitazione

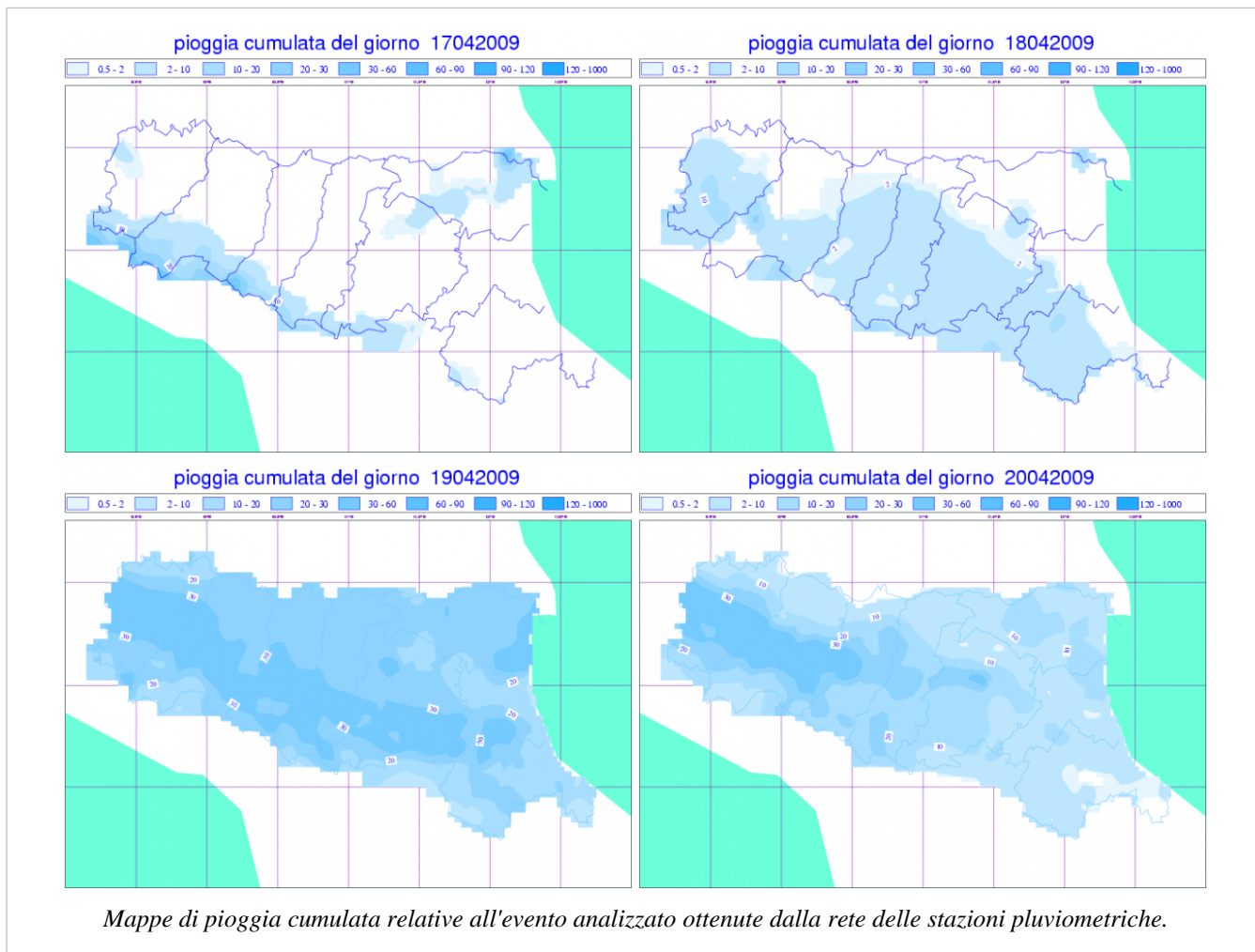
Le precipitazioni del periodo in esame sono state prevalentemente di tipo liquido ad eccezione di qualche modesto episodio grandinigeno.

La giornata del 17 è stata caratterizzata da precipitazioni di intensità moderata. I valori massimi delle cumulate giornaliere sono stati misurati quasi totalmente sul crinale appenninico con valori compresi tra i 30 e i 40 mm.

Il 18 aprile la precipitazione cumulata non ha presentato picchi di rilievo.

Il giorno 19 si è verificato un aumento della precipitazione con i valori massimi delle cumulate tra i 40 e i 50 mm localizzati sui primi rilievi e sull'area adiacente. Tali quantità sono state registrate anche per il 20 aprile, con i massimi situati nell'area pedecollinare della Regione occidentale.

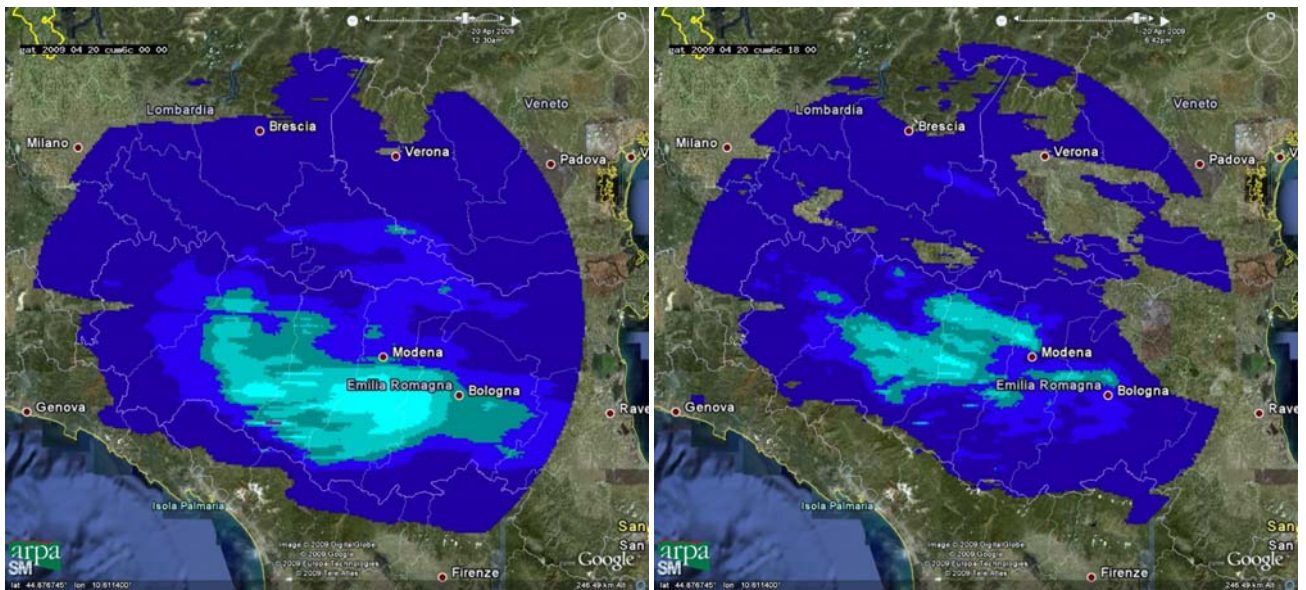
Le cumulate di precipitazione determinate dai temporali che hanno interessato la Regione il 21 aprile non sono state significative.



In tabella sono riportati, per le diverse giornate, i massimi di precipitazione registrati.

Cumulate giornaliere (mm) – Dati non validati		
17/04/2009	Montegrosso – Albareto (PR)	34.8
17/04/2009	Succiso – Ramiseto (RE)	44
17/04/2009	Tarsogno – Tornolo (PR)	32.8
17/04/2009	Ariano Etrusco – Mesola (FE)	36
19/04/2009	Le Taverne – Fontanelice (BO)	49.2
19/04/2009	Bobbiano – Travo (PC)	48
19/04/2009	Gropparello (PC)	45
19/04/2009	Calestano (PR)	53
19/04/2009	Campora Di Sasso – Neviano Degli Arduini (PR)	47.4
19/04/2009	Bettola (PC)	51.6
19/04/2009	San Michele – Morfasso (PC)	52.8
19/04/2009	Varsi (PR)	45

20/04/2009	Case Bonini – Vernasca (PC)	46.6
20/04/2009	Pellegrino – Pellegrino Parmense (PR)	51.4
20/04/2009	Bore (PR)	49.4
20/04/2009	Bettola (PC)	48.4
20/04/2009	San Michele – Morfasso (PC)	52
20/04/2009	Varano Marchesi – Medesano (PR)	45.8
20/04/2009	Varsi (PR)	51
20/04/2009	Casatico – Langhirano (PR)	49.8



Mappe di cumulata di precipitazione del 19/04/2009 dalle ore 18:00 UTC alle ore 24:00 UTC (a sinistra) e del 20/04/2009 dalle 12:00 UTC alle 18:00 UTC (a destra).