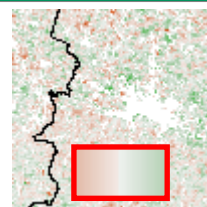


L'immagine (anomalia NDVI) ed il grafico (andamento NDVI) si riferiscono alle aree naturali dall'uso del suolo RER 2017, codici: 3111 (faggi), 3112 (boschi appenninici a querce, carpini e castagni), 3113 (boschi igrofilo a salici e pioppi), 3114 (farnie e frassini), 3115 (castagneti da frutto), 3120 (boschi di conifere), 3130 (boschi misti di conifere e latifoglie), 3210 (praterie e brughiere d'alta quota), 3331 (aree calanchive). Questa classi sono state ripulite da poligoni minori di 25 ha o con strutture strette ed allungate.



ID	AREA	09/06/21	25/06/21	11/07/21	27/07/21	12/08/21	28/08/21	13/09/21	29/09/21	15/10/21
1	A-3111	-2,64%	-1,34%	0,19%	0,14%					
2	A-3112	2,75%	-0,32%	-0,38%	0,54%					
3	A-3113	1,56%	-3,58%	-8,17%	-7,47%					
4	A-3115	2,90%	0,03%	1,53%	0,65%					
5	A-3120	1,87%	-2,03%	-0,45%	0,07%					
6	A-3130	1,73%	-1,45%	-1,02%	-0,39%					
7	A-3210	-4,11%	4,54%	1,03%	-0,27%					
8	A-3331	5,86%	-1,04%	-4,83%	-2,92%					
9	C-3111	-1,33%	0,17%	1,00%	-3,90%					
10	C-3112	3,86%	-1,07%	-0,56%	-4,46%					
11	C-3113	5,33%	-4,19%	-4,64%	-9,19%					
12	C-3114	22,97%	3,61%	-0,79%	-11,71%					
13	C-3115	2,15%	-2,64%	0,19%	-1,94%					
14	C-3120	1,14%	-0,91%	0,14%	-2,56%					
15	C-3130	1,25%	-1,56%	0,04%	-1,53%					
16	C-3210	-26,08%	-1,45%	2,42%	-4,51%					
17	C-3331	2,14%	-6,11%	-8,38%	-9,14%					
18	E-3111	-0,76%	1,93%	2,25%	-2,52%					
19	E-3112	5,57%	0,85%	-0,58%	-2,68%					
20	E-3113	7,03%	-3,20%	-5,62%	-6,76%					
21	E-3114	10,01%	-1,20%	-10,19%	-10,05%					
22	E-3115	0,44%	0,65%	0,82%	-0,58%					
23	E-3120	0,56%	2,03%	1,58%	-3,74%					
24	E-3130	2,70%	2,63%	0,67%	-2,65%					
25	E-3210	-21,90%	0,30%	3,29%	-0,43%					
26	E-3331	7,80%	-4,02%	-6,11%	-5,69%					
27	G-3111	-2,60%	1,71%	2,35%	-0,19%					
28	G-3112	3,52%	4,85%	2,42%	2,03%					
29	G-3113	3,10%	3,07%	-1,59%	1,34%					
30	G-3115	-1,15%	2,36%	2,34%	0,90%					
31	G-3120	0,45%	4,13%	1,17%	1,08%					
32	G-3130	1,30%	4,16%	2,09%	0,66%					
33	G-3210	-8,32%	3,03%	2,74%	0,73%					
34	G-3331	3,07%	2,42%	-4,38%	-1,79%					

Anomalie in base alla suddivisione in aree naturali, ottenute dall'uso del suolo RER 2017, codici: 3111 (faggi), 3112 (boschi appenninici a querce, carpini e castagni), 3113 (boschi igrofilo a salici e pioppi), 3114 (farnie e frassini), 3115 (castagneti da frutto), 3120 (boschi di conifere), 3130 (boschi misti di conifere e latifoglie), 3210 (praterie e brughiere d'alta quota), 3331 (aree calanchive).

La colorazione delle celle mostra se i valori sono sotto la media (rosso) o sopra (blu), con intensità che rappresenta la grandezza della deviazione dalla media.