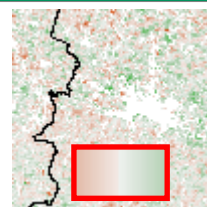


L'immagine (anomalia NDVI) ed il grafico (andamento NDVI) si riferiscono alle aree naturali dall'uso del suolo RER 2017, codici: 3111 (faggi), 3112 (boschi appenninici a querce, carpini e castagni), 3113 (boschi igrofilo a salici e pioppi), 3114 (farnie e frassini), 3115 (castagneti da frutto), 3120 (boschi di conifere), 3130 (boschi misti di conifere e latifoglie), 3210 (praterie e brughiere d'alta quota), 3331 (aree calanchive). Questa classi sono state ripulite da poligoni minori di 25 ha o con strutture strette ed allungate.



ID	AREA	09/06/21	25/06/21	11/07/21	27/07/21	12/08/21	28/08/21	13/09/21	29/09/21	15/10/21
1	A-3111	-2,64%	-1,34%	0,19%	0,14%	0,62%	0,11%			
2	A-3112	2,75%	-0,32%	-0,38%	0,54%	-0,03%	-2,37%			
3	A-3113	1,56%	-3,58%	-8,17%	-7,47%	-6,66%	-8,35%			
4	A-3115	2,90%	0,03%	1,53%	0,65%	0,60%	-0,24%			
5	A-3120	1,87%	-2,03%	-0,45%	0,07%	0,34%	-1,90%			
6	A-3130	1,73%	-1,45%	-1,02%	-0,39%	-0,80%	-2,05%			
7	A-3210	-4,11%	4,54%	1,03%	-0,27%	-7,86%	-12,49%			
8	A-3331	5,86%	-1,04%	-4,83%	-2,92%	-3,48%	-8,73%			
9	C-3111	-1,33%	0,17%	1,00%	-3,90%	1,64%	-0,21%			
10	C-3112	3,86%	-1,07%	-0,56%	-4,46%	-1,03%	-5,44%			
11	C-3113	5,33%	-4,19%	-4,64%	-9,19%	-5,66%	-9,56%			
12	C-3114	22,97%	3,61%	-0,79%	-11,71%	-2,53%	-15,68%			
13	C-3115	2,15%	-2,64%	0,19%	-1,94%	0,87%	-2,28%			
14	C-3120	1,14%	-0,91%	0,14%	-2,56%	1,13%	-2,80%			
15	C-3130	1,25%	-1,56%	0,04%	-1,53%	0,59%	-2,77%			
16	C-3210	-26,08%	-1,45%	2,42%	-4,51%	5,24%	1,30%			
17	C-3331	2,14%	-6,11%	-8,38%	-9,14%	-7,63%	-14,74%			
18	E-3111	-0,76%	1,93%	2,25%	-2,52%	1,99%	1,55%			
19	E-3112	5,57%	0,85%	-0,58%	-2,68%	-1,27%	-4,03%			
20	E-3113	7,03%	-3,20%	-5,62%	-6,76%	-5,28%	-10,20%			
21	E-3114	10,01%	-1,20%	-10,19%	-10,05%	-9,23%	-11,97%			
22	E-3115	0,44%	0,65%	0,82%	-0,58%	0,76%	1,20%			
23	E-3120	0,56%	2,03%	1,58%	-3,74%	0,80%	-0,12%			
24	E-3130	2,70%	2,63%	0,67%	-2,65%	-0,28%	-1,76%			
25	E-3210	-21,90%	0,30%	3,29%	-0,43%	2,72%	2,04%			
26	E-3331	7,80%	-4,02%	-6,11%	-5,69%	-5,92%	-11,93%			
27	G-3111	-2,60%	1,71%	2,35%	-0,19%	-0,12%	0,69%			
28	G-3112	3,52%	4,85%	2,42%	2,03%	0,07%	-1,06%			
29	G-3113	3,10%	3,07%	-1,59%	1,34%	-0,62%	-7,04%			
30	G-3115	-1,15%	2,36%	2,34%	0,90%	-0,01%	1,28%			
31	G-3120	0,45%	4,13%	1,17%	1,08%	0,09%	-2,12%			
32	G-3130	1,30%	4,16%	2,09%	0,66%	0,46%	-1,37%			
33	G-3210	-8,32%	3,03%	2,74%	0,73%	-0,15%	-0,08%			
34	G-3331	3,07%	2,42%	-4,38%	-1,79%	-1,93%	-7,66%			

Anomalie in base alla suddivisione in aree naturali, ottenute dall'uso del suolo RER 2017, codici: 3111 (faggi), 3112 (boschi appenninici a querce, carpini e castagni), 3113 (boschi igrofilo a salici e pioppi), 3114 (farnie e frassini), 3115 (castagneti da frutto), 3120 (boschi di conifere), 3130 (boschi misti di conifere e latifoglie), 3210 (praterie e brughiere d'alta quota), 3331 (aree calanchive).
 La colorazione delle celle mostra se i valori sono sotto la media (rosso) o sopra (blu), con intensità che rappresenta la grandezza della deviazione dalla media.