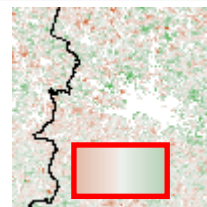


L'immagine (anomalia NDVI) ed il grafico (andamento NDVI) si riferiscono alle aree naturali dall'uso del suolo RER 2017, codici: 3111 (faggi), 3112 (boschi appenninici a querce, carpini e castagni), 3113 (boschi igrofilo a salici e pioppi), 3114 (farnie e frassini), 3115 (castagneti da frutto), 3120 (boschi di conifere), 3130 (boschi misti di conifere e latifoglie), 3210 (praterie e brughiere d'alta quota), 3331 (aree calanchive). Questa classi sono state ripulite da poligoni minori di 25 ha o con strutture strette ed allungate.



ID	AREA	01/06/21	17/06/21	03/07/21	19/07/21	04/08/21	20/08/21	05/09/21	21/09/21	07/10/21
1	A-3111	-2,36%	-0,03%	-2,51%	0,29%					
2	A-3112	1,24%	1,19%	-4,53%	0,03%					
3	A-3113	-1,79%	-1,81%	-10,47%	-7,54%					
4	A-3115	0,67%	2,49%	-3,06%	0,66%					
5	A-3120	0,24%	0,27%	-4,64%	0,38%					
6	A-3130	-0,06%	0,82%	-4,80%	-0,66%					
7	A-3210	-2,31%	1,90%	-5,22%	-2,51%					
8	A-3331	1,55%	1,52%	-9,09%	-1,95%					
9	C-3111	-6,00%	-1,63%	-1,12%	1,23%					
10	C-3112	1,05%	3,13%	-2,92%	-1,09%					
11	C-3113	4,81%	1,84%	-4,79%	-7,07%					
12	C-3114	22,66%	17,88%	12,96%	-6,33%					
13	C-3115	-1,12%	2,78%	-3,91%	0,22%					
14	C-3120	-3,23%	-0,31%	-3,19%	0,23%					
15	C-3130	-1,78%	0,70%	-2,89%	0,32%					
16	C-3210	-32,72%	-29,84%	-1,56%	3,61%					
17	C-3331	-0,28%	-0,26%	-6,85%	-6,85%					
18	E-3111	-6,37%	-1,67%	1,83%	2,37%					
19	E-3112	2,10%	2,93%	-0,59%	-2,22%					
20	E-3113	4,14%	1,35%	-4,52%	-6,91%					
21	E-3114	11,85%	3,31%	-0,20%	-9,70%					
22	E-3115	-6,04%	-3,38%	1,94%	0,80%					
23	E-3120	-1,99%	-0,10%	1,14%	1,96%					
24	E-3130	-1,49%	0,10%	0,51%	0,00%					
25	E-3210	-36,95%	-18,54%	2,46%	3,33%					
26	E-3331	1,81%	1,26%	-3,04%	-8,33%					
27	G-3111	-5,24%	0,54%	-0,52%	1,80%					
28	G-3112	1,57%	2,77%	0,92%	1,08%					
29	G-3113	-1,65%	-0,21%	-0,49%	-2,36%					
30	G-3115	-5,07%	1,42%	-0,51%	2,48%					
31	G-3120	-0,09%	1,72%	-0,77%	1,42%					
32	G-3130	0,20%	1,13%	0,08%	1,93%					
33	G-3210	-10,93%	-0,76%	0,49%	3,19%					
34	G-3331	0,45%	1,00%	-3,91%	-7,37%					

Anomalie in base a suddivisione forestale delle macro-aree: 3111 (faggete), 3112 (boschi appenninici a querce, carpini e castagni), 3113 (boschi igrofili a salici e pioppi), 3115 (castagneti da frutto), 3120 (boschi di conifere), 3130 (boschi misti), 3210 (praterie d'alta quota). La colorazione delle celle mostra se i valori sono sotto la media (arancione) o sopra (verde).