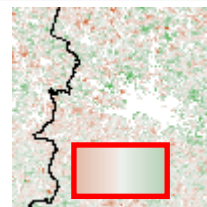


L'immagine (anomalia NDVI) ed il grafico (andamento NDVI) si riferiscono alle aree naturali dall'uso del suolo RER 2017, codici: 3111 (faggi), 3112 (boschi appenninici a querce, carpini e castagni), 3113 (boschi igrofili a salici e pioppi), 3114 (farnie e frassini), 3115 (castagneti da frutto), 3120 (boschi di conifere), 3130 (boschi misti di conifere e latifoglie), 3210 (praterie e brughiere d'alta quota), 3331 (aree calanchive). Questa classi sono state ripulite da poligoni minori di 25 ha o con strutture strette ed allungate.



ID	AREA	01/06/22	17/06/22	03/07/22	19/07/22	04/08/22	20/08/22	05/09/22	21/09/22	07/10/22
1	A-3111	-0,85%								
2	A-3112	-0,74%								
3	A-3113	-5,88%								
4	A-3115	0,20%								
5	A-3120	-1,02%								
6	A-3130	-1,41%								
7	A-3210	-3,01%								
8	A-3331	-1,74%								
9	C-3111	1,00%								
10	C-3112	-0,96%								
11	C-3113	-3,04%								
12	C-3114	1,01%								
13	C-3115	-1,41%								
14	C-3120	-1,03%								
15	C-3130	-0,80%								
16	C-3210	10,64%								
17	C-3331	-2,78%								
18	E-3111	4,13%								
19	E-3112	0,23%								
20	E-3113	-5,04%								
21	E-3114	-2,12%								
22	E-3115	0,56%								
23	E-3120	2,62%								
24	E-3130	1,69%								
25	E-3210	15,30%								
26	E-3331	-4,95%								
27	G-3111	3,91%								
28	G-3112	0,73%								
29	G-3113	-4,25%								
30	G-3115	3,63%								
31	G-3120	1,02%								
32	G-3130	1,87%								
33	G-3210	7,51%								
34	G-3331	-6,43%								

Anomalie in base a suddivisione forestale delle macro-aree: 3111 (faggi), 3112 (boschi appenninici a querce, carpini e castagni), 3113 (boschi igrofilo a salici e pioppi), 3114 (farnie e frassini), 3115 (castagneti da frutto), 3120 (boschi di conifere), 3130 (boschi misti di conifere e latifoglie), 3210 (praterie e brughiere d'alta quota), 3331 (aree calanchive). La colorazione delle celle mostra se i valori sono sotto la media (rossi) o sopra (blu).