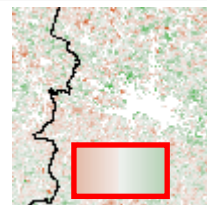


L'immagine (anomalia NDVI) ed il grafico (andamento NDVI) si riferiscono alle aree naturali dall'uso del suolo RER 2017, codici: 3111 (faggi), 3112 (boschi appenninici a querce, carpini e castagni), 3113 (boschi igrofilo a salici e pioppi), 3114 (farnie e frassini), 3115 (castagneti da frutto), 3120 (boschi di conifere), 3130 (boschi misti di conifere e latifoglie), 3210 (praterie e brughiere d'alta quota), 3331 (aree calanchive). Questa classi sono state ripulite da poligoni minori di 25 ha o con strutture strette ed allungate.



ID	AREA	01/06/22	17/06/22	03/07/22	19/07/22	04/08/22	20/08/22	05/09/22	21/09/22	07/10/22
1	A-3111	-0,85%	-0,33%							
2	A-3112	-0,74%	0,24%							
3	A-3113	-5,88%	-0,52%							
4	A-3115	0,20%	0,16%							
5	A-3120	-1,02%	-0,78%							
6	A-3130	-1,41%	-1,04%							
7	A-3210	-3,01%	1,25%							
8	A-3331	-1,74%	0,93%							
9	C-3111	1,00%	1,28%							
10	C-3112	-0,96%	1,01%							
11	C-3113	-3,04%	2,01%							
12	C-3114	1,01%	14,67%							
13	C-3115	-1,41%	-0,03%							
14	C-3120	-1,03%	0,22%							
15	C-3130	-0,80%	0,16%							
16	C-3210	10,64%	5,05%							
17	C-3331	-2,78%	-0,52%							
18	E-3111	4,13%	3,37%							
19	E-3112	0,23%	2,38%							
20	E-3113	-5,04%	1,78%							
21	E-3114	-2,12%	4,78%							
22	E-3115	0,56%	0,73%							
23	E-3120	2,62%	2,54%							
24	E-3130	1,69%	2,38%							
25	E-3210	15,30%	8,62%							
26	E-3331	-4,95%	0,89%							
27	G-3111	3,91%	4,50%							
28	G-3112	0,73%	2,71%							
29	G-3113	-4,25%	-1,71%							
30	G-3115	3,63%	2,99%							
31	G-3120	1,02%	2,43%							
32	G-3130	1,87%	2,97%							
33	G-3210	7,51%	6,43%							
34	G-3331	-6,43%	-1,14%							

Anomalie in base a suddivisione forestale delle macro-aree: 3111 (faggi), 3112 (boschi appenninici a querce, carpini e castagni), 3113 (boschi igrofili a salici e pioppi), 3114 (farnie e frassini), 3115 (castagneti da frutto), 3120 (boschi di conifere), 3130 (boschi misti di conifere e latifoglie), 3210 (praterie e brughiere d'alta quota), 3331 (aree calanchive). La colorazione delle celle mostra se i valori sono sotto la media (rossi) o sopra (blu).